

Auswertung der Verjüngungsinventur 2021 für die Hegegemeinschaft 107 - Hg Forstrevier München-Süd (Landkreis München)

2021

Anzahl der erfassten Verjüngungsflächen: 33, davon ungeschützt: 31, teilweise geschützt: 1, vollständig geschützt: 1

Verjüngungspflanzen ab 20 Zentimeter Höhe bis zur maximalen Verbisshöhe

Baumartengruppe	Aufgenommene Pflanzen insgesamt		Pflanzen ohne Verbiss und ohne Fegeschaden		Pflanzen mit Verbiss und/oder Fegeschaden		Pflanzen mit Leittriebverbiss		Pflanzen mit Verbiss im oberen Drittel		Pflanzen mit Fegeschaden	
	Anzahl	Anteil (%)	Anzahl	Anteil (%)	Anzahl	Anteil (%)	Anzahl	Anteil (%)	Anzahl	Anteil (%)	Anzahl	Anteil (%)
Fichte	1283	53,5	1103	86	180	14	79	6,2	173	13,5	7	0,5
Tanne	7	0,3	6	85,7	1	14,3	0	0	1	14,3	0	0
Kiefer	18	0,8	11	61,1	7	38,9	1	5,6	4	22,2	3	16,7
Sonst. Nadelholz	71	3	34	47,9	37	52,1	6	8,5	18	25,4	23	32,4
Nadelholz gesamt	1379	57,5	1154	83,7	225	16,3	86	6,2	196	14,2	33	2,4
Buche	197	8,2	136	69	61	31	29	14,7	61	31	0	0
Eiche	63	2,6	20	31,7	43	68,3	26	41,3	43	68,3	1	1,6
Edellaubholz	308	12,8	158	51,3	150	48,7	99	32,1	149	48,4	5	1,6
Sonst. Laubholz	453	18,9	217	47,9	236	52,1	170	37,5	232	51,2	11	2,4
Laubholz gesamt	1021	42,5	531	52	490	48	324	31,7	485	47,5	17	1,7
Alle Baumarten	2400	100	1685	70,2	715	29,8	410	17,1	681	28,4	50	2,1

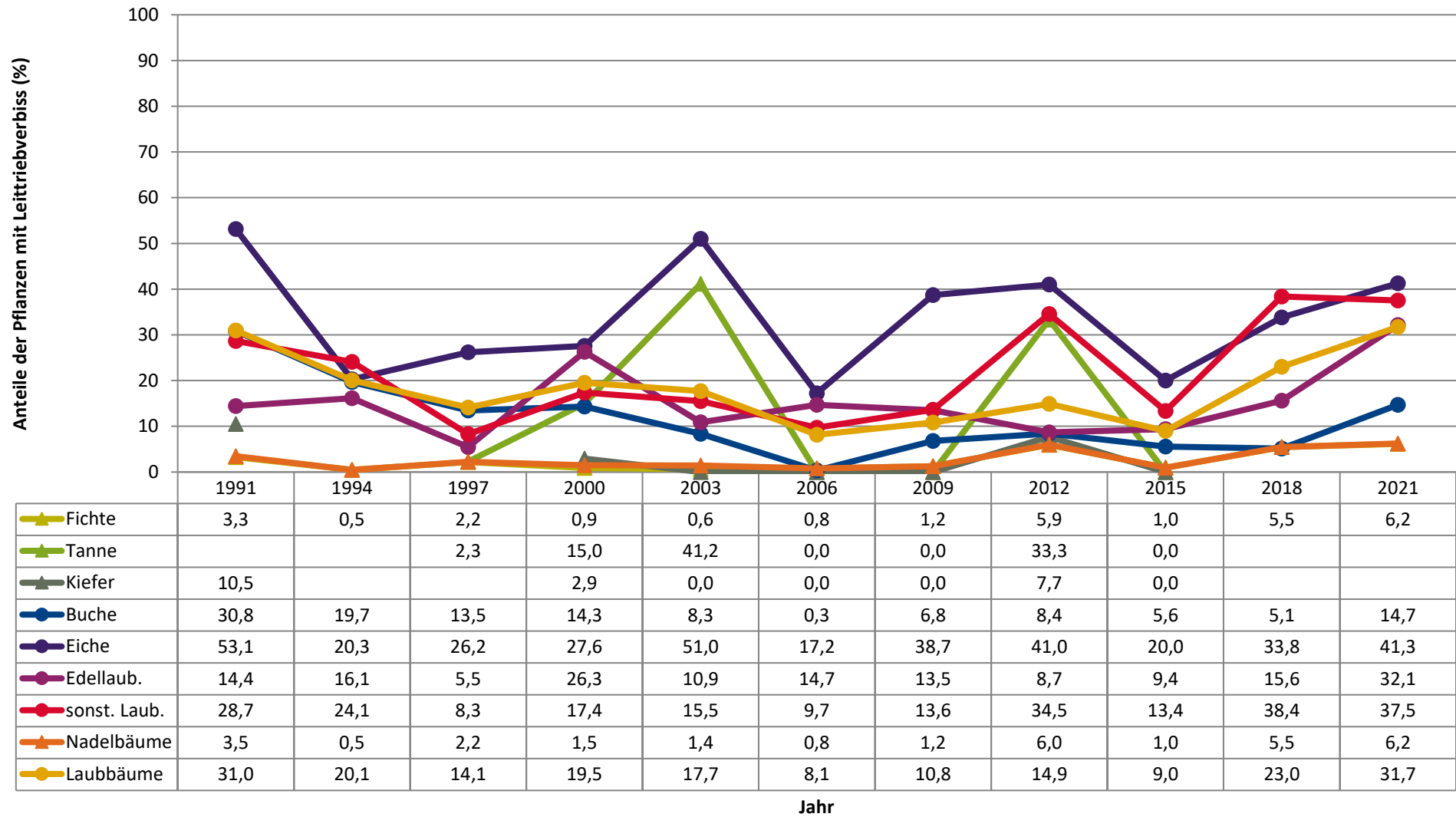
Verjüngungspflanzen kleiner 20 Zentimeter Höhe

Baumartengruppe	Aufgenommene Pflanzen insgesamt		Pflanzen ohne Verbiss im oberen Drittel		Pflanzen mit Verbiss im oberen Drittel	
	Anzahl	Anteil (%)	Anzahl	Anteil (%)	Anzahl	Anteil (%)
Fichte	291	67,2	277	95,2	14	4,8
Tanne	2	0,5	1	50	1	50
Kiefer	2	0,5	2	100	0	0
Sonst. Nadelholz	1	0,2	1	100	0	0
Nadelholz gesamt	296	68,4	281	94,9	15	5,1
Buche	22	5,1	21	95,5	1	4,5
Eiche	14	3,2	6	42,9	8	57,1
Edellaubholz	66	15,2	48	72,7	18	27,3
Sonst. Laubholz	35	8,1	28	80	7	20
Laubholz gesamt	137	31,6	103	75,2	34	24,8
Alle Baumarten	433	100	384	88,7	49	11,3

Verjüngungspflanzen über Verbisshöhe (Erhebung von Fegeschäden)

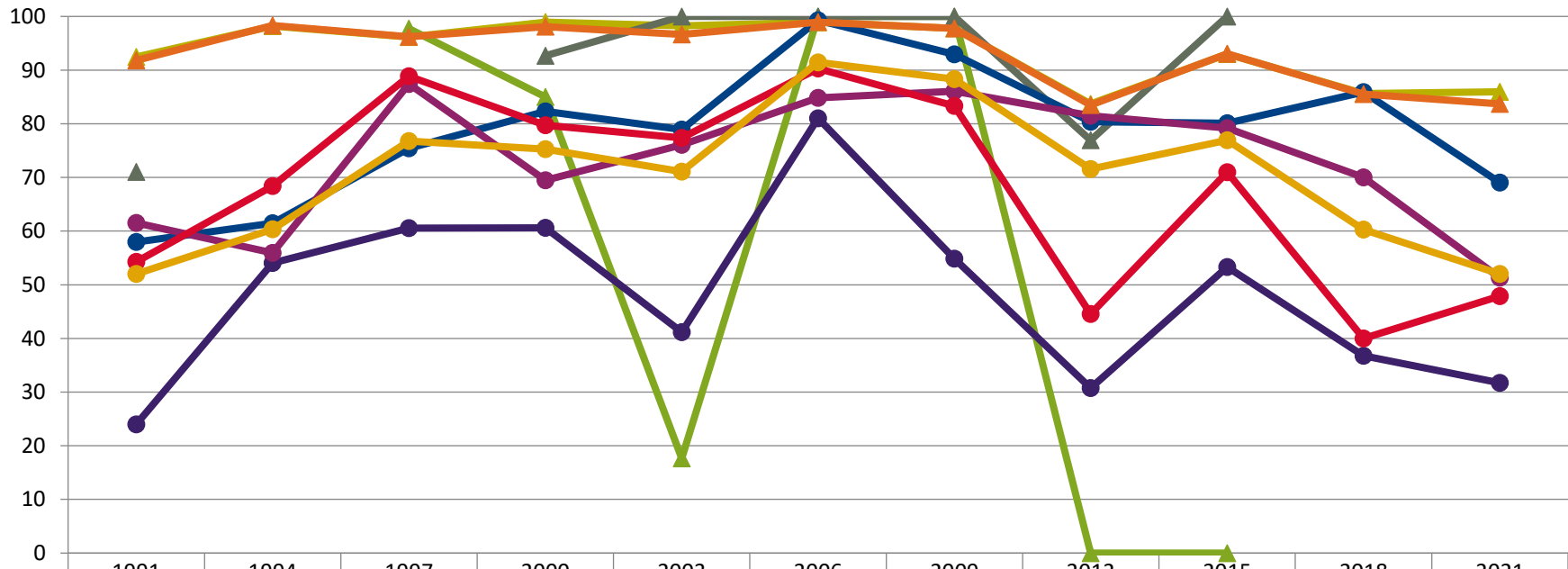
Baumartengruppe	Aufgenommene Pflanzen insgesamt		Pflanzen ohne Fegeschaden		Pflanzen mit Fegeschaden	
	Anzahl	Anteil (%)	Anzahl	Anteil (%)	Anzahl	Anteil (%)
Fichte	96	29,4	94	97,9	2	2,1
Tanne	1	0,3	1	100	0	0
Kiefer	2	0,6	2	100	0	0
Sonst. Nadelholz	10	3,1	8	80	2	20
Nadelholz gesamt	109	33,3	105	96,3	4	3,7
Buche	72	22	70	97,2	2	2,8
Eiche	11	3,4	11	100	0	0
Edellaubholz	77	23,5	70	90,9	7	9,1
Sonst. Laubholz	58	17,7	51	87,9	7	12,1
Laubholz gesamt	218	66,7	202	92,7	16	7,3
Alle Baumarten	327	100	307	93,9	20	6,1

Zeitreihe der Anteile der Pflanzen mit Leittriebverbiss
Höhenbereich: ab 20 Zentimeter bis zur maximalen Verbisshöhe
Hegegemeinschaft 107 - Hg Forstrevier München-Süd (Landkreis München)



**Zeitreihe der Anteile der Pflanzen ohne Verbiss und ohne Fegeschäden
Höhenbereich: ab 20 Zentimeter bis zur maximalen Verbisshöhe
Hegegemeinschaft 107 - Hg Forstrevier München-Süd (Landkreis München)**

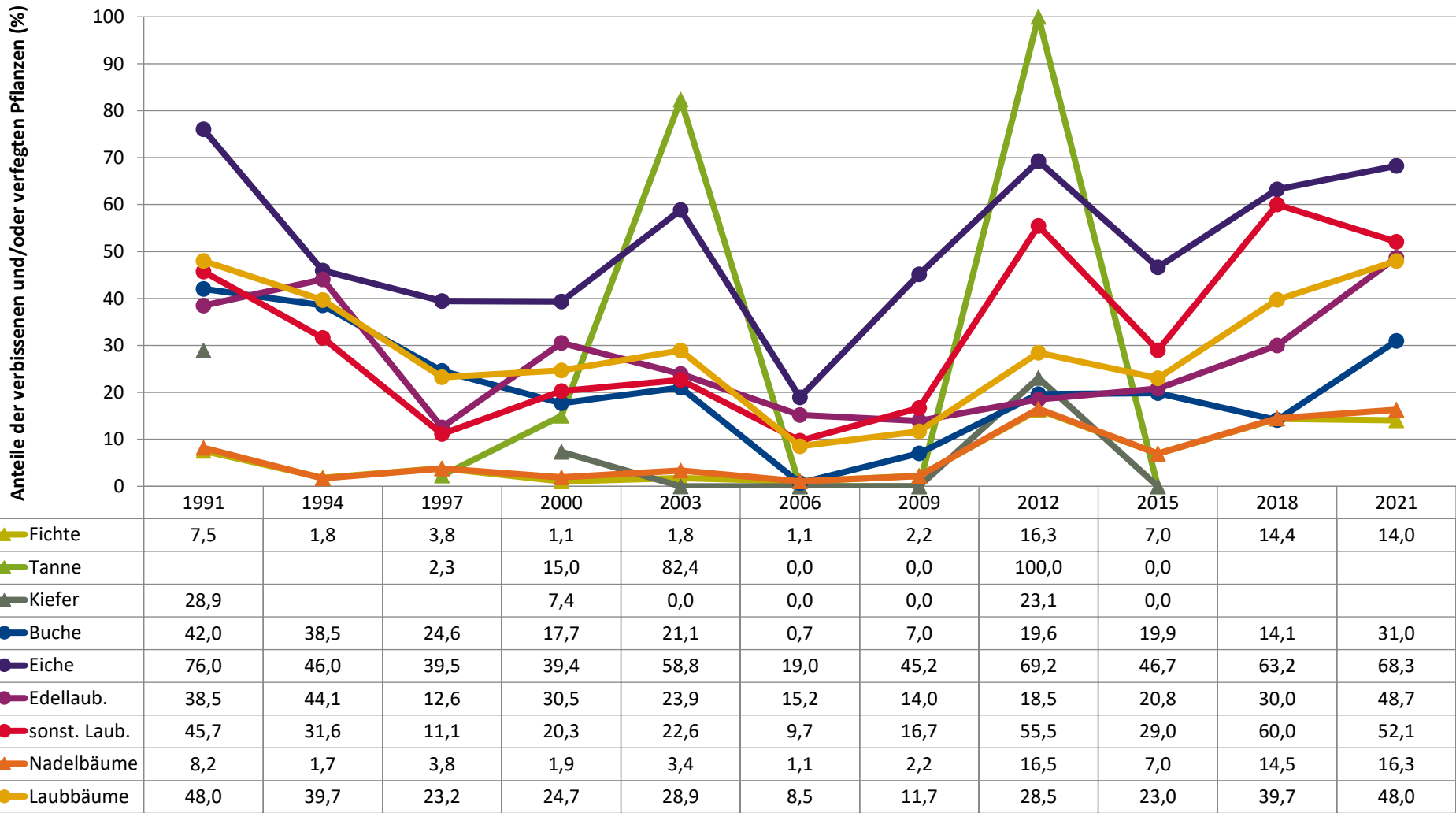
Anteile der unverbissenen und unverfegten Pflanzen (%)



	1991	1994	1997	2000	2003	2006	2009	2012	2015	2018	2021
▲ Fichte	92,5	98,2	96,2	98,9	98,2	98,9	97,8	83,7	93,0	85,6	86,0
▲ Tanne			97,7	85,0	17,6	100,0	100,0	0,0	0,0		
▲ Kiefer	71,1			92,6	100,0	100,0	100,0	76,9	100,0		
● Buche	58,0	61,5	75,4	82,3	78,9	99,3	93,0	80,4	80,1	85,9	69,0
● Eiche	24,0	54,0	60,5	60,6	41,2	81,0	54,8	30,8	53,3	36,8	31,7
● Edellaub.	61,5	55,9	87,4	69,5	76,1	84,8	86,0	81,5	79,2	70,0	51,3
● sonst. Laub.	54,3	68,4	88,9	79,7	77,4	90,3	83,3	44,5	71,0	40,0	47,9
▲ Nadelbäume	91,8	98,3	96,2	98,1	96,6	98,9	97,8	83,5	93,0	85,5	83,7
● Laubbäume	52,0	60,3	76,8	75,3	71,1	91,5	88,3	71,5	77,0	60,3	52,0

Jahr

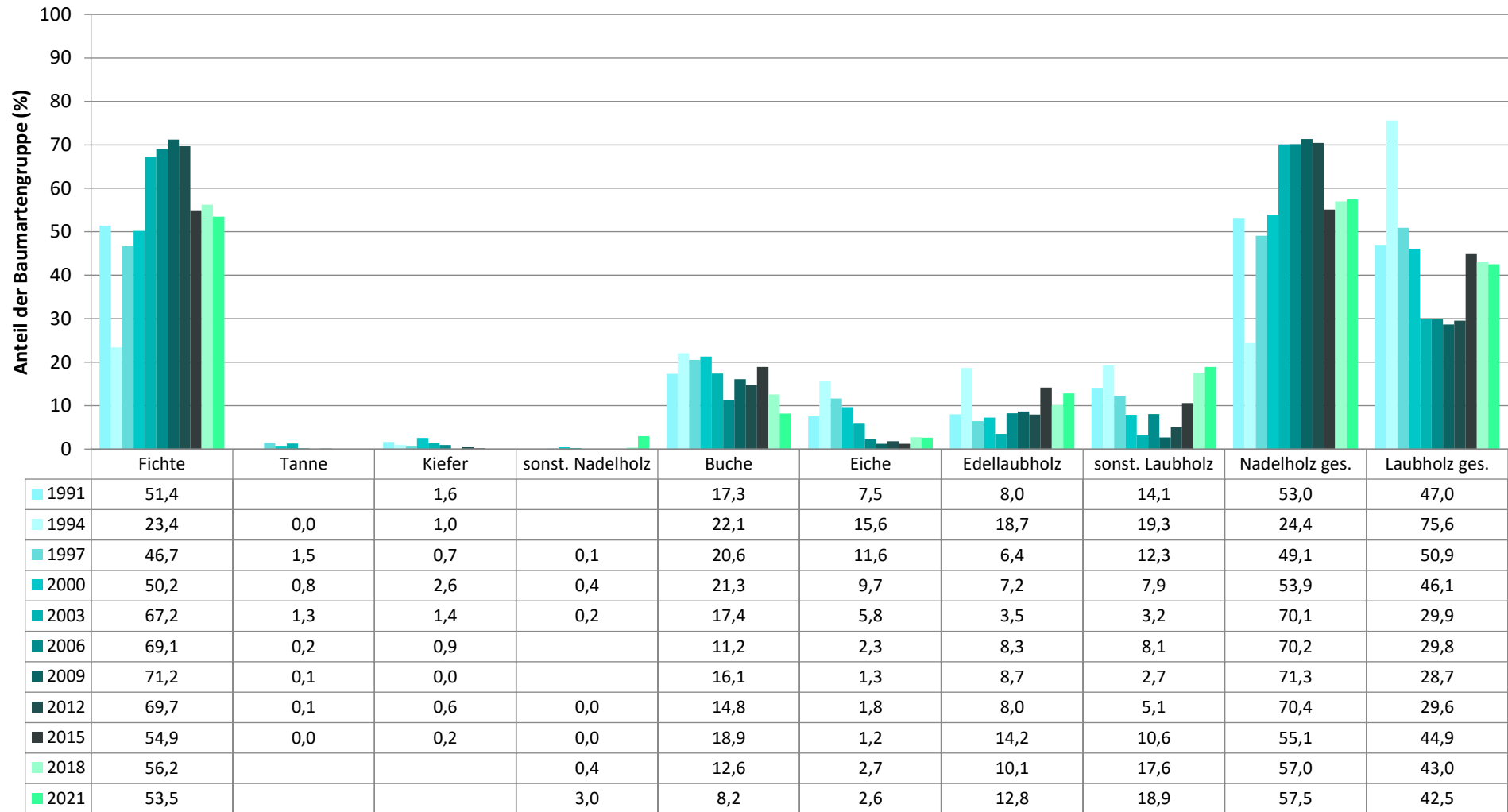
Zeitreihe der Anteile der Pflanzen mit Verbiss und/oder Fegeschäden
Höhenbereich: ab 20 Zentimeter bis zur maximalen Verbisshöhe
Hegegemeinschaft 107 - Hg Forstrevier München-Süd (Landkreis München)



Jahr

Zeitreihe der Baumartenanteile der aufgenommenen Verjüngungspflanzen
Höhenbereich: ab 20 Zentimeter Höhe bis zur maximalen Verbisshöhe
Hegegemeinschaft 107 - Hg Forstrevier München-Süd (Landkreis München)

2021



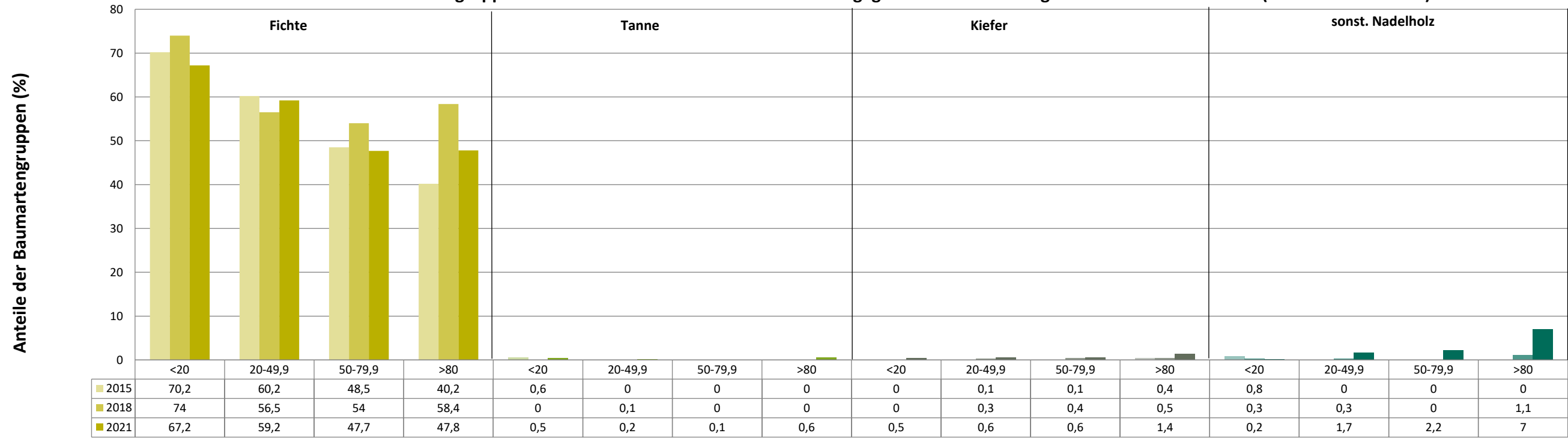
Baumartengruppe

Anteile der Baumartengruppen in den verschiedenen Höhenstufen
Verteilung der Pflanzen ab 20 Zentimeter bis zur maximalen Verbisshöhe auf drei Höhenstufen
Hegegemeinschaft 107 - Hg Forstrevier München-Süd (Landkreis München)

2021

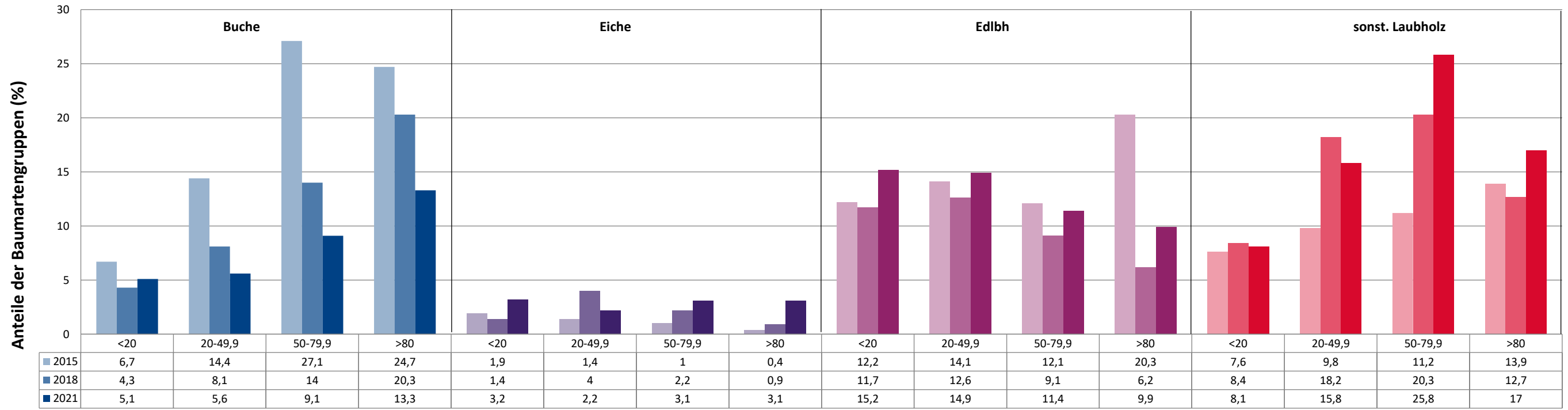
Baumartengruppe	Aufgenommene Pflanzen insgesamt						Pflanzen ohne Verbiss und ohne Fegeschaden						Pflanzen mit Verbiss und/oder Fegeschaden					
	20 - 49,9 cm		50 - 79,9 cm		80 cm - max. Verbisshöhe		20 - 49,9 cm		50 - 79,9 cm		80 cm - max. Verbisshöhe		20 - 49,9 cm		50 - 79,9 cm		80 cm - max. Verbisshöhe	
	Anzahl	Anteil (%)	Anzahl	Anteil (%)	Anzahl	Anteil (%)	Anzahl	Anteil (%)	Anzahl	Anteil (%)	Anzahl	Anteil (%)	Anzahl	Anteil (%)	Anzahl	Anteil (%)	Anzahl	Anteil (%)
Fichte	713	59,2	325	47,7	245	47,8	636	89,2	264	81,2	203	82,9	77	10,8	61	18,8	42	17,1
Tanne	3	0,2	1	0,1	3	0,6	2	66,7	1	100	3	100	1	33,3	0	0	0	0
Kiefer	7	0,6	4	0,6	7	1,4	5	71,4	4	100	2	28,6	2	28,6	0	0	5	71,4
Sonstiges Nadelholz	20	1,7	15	2,2	36	7	12	60	4	26,7	18	50	8	40	11	73,3	18	50
Nadelholz gesamt	743	61,7	345	50,6	291	56,7	655	88,2	273	79,1	226	77,7	88	11,8	72	20,9	65	22,3
Buche	67	5,6	62	9,1	68	13,3	53	79,1	41	66,1	42	61,8	14	20,9	21	33,9	26	38,2
Eiche	26	2,2	21	3,1	16	3,1	5	19,2	6	28,6	9	56,2	21	80,8	15	71,4	7	43,8
Edellaubholz	179	14,9	78	11,4	51	9,9	100	55,9	27	34,6	31	60,8	79	44,1	51	65,4	20	39,2
Sonstiges Laubholz	190	15,8	176	25,8	87	17	101	53,2	71	40,3	45	51,7	89	46,8	105	59,7	42	48,3
Laubholz gesamt	462	38,3	337	49,4	222	43,3	259	56,1	145	43	127	57,2	203	43,9	192	57	95	42,8
Alle Baumarten	1205	100	682	100	513	100	914	75,9	418	61,3	353	68,8	291	24,1	264	38,7	160	31,2

Anteile der Baumartengruppen in verschiedenen Höhenstufen für die Hegegemeinschaft 107 - Hg Forstrevier München-Süd (Landkreis München)



Baumartengruppen

Anteile der Baumartengruppen in verschiedenen Höhenstufen für die Hegegemeinschaft 107 - Hg Forstrevier München-Süd (Landkreis München)



Baumartengruppen

Anteile der Baumartengruppen in verschiedenen Höhenstufen für die Hegegemeinschaft 107 - Hg Forstrevier München-Süd (Landkreis München)

