

Auswertung der Verjüngungsinventur 2021 für die Hegegemeinschaft 106 - Hg Isartal (Landkreis München)
Anzahl der erfassten Verjüngungsflächen: 31, davon ungeschützt: 25, teilweise geschützt: 6, vollständig geschützt: 0

2021

Verjüngungspflanzen ab 20 Zentimeter Höhe bis zur maximalen Verbisshöhe

Baumartengruppe	Aufgenommene Pflanzen insgesamt		Pflanzen ohne Verbiss und ohne Fegeschaden		Pflanzen mit Verbiss und/oder Fegeschaden		Pflanzen mit Leittriebverbiss		Pflanzen mit Verbiss im oberen Drittel		Pflanzen mit Fegeschaden	
	Anzahl	Anteil (%)	Anzahl	Anteil (%)	Anzahl	Anteil (%)	Anzahl	Anteil (%)	Anzahl	Anteil (%)	Anzahl	Anteil (%)
Fichte	1302	56	1233	94,7	69	5,3	10	0,8	67	5,1	4	0,3
Tanne	7	0,3	5	71,4	2	28,6	1	14,3	2	28,6	0	0
Kiefer	3	0,1	3	100	0	0	0	0	0	0	0	0
Sonst. Nadelholz	0	0	0	0	0	0	0	0	0	0	0	0
Nadelholz gesamt	1312	56,4	1241	94,6	71	5,4	11	0,8	69	5,3	4	0,3
Buche	268	11,5	211	78,7	57	21,3	27	10,1	56	20,9	1	0,4
Eiche	19	0,8	4	21,1	15	78,9	12	63,2	15	78,9	0	0
Edellaubholz	441	19	351	79,6	90	20,4	53	12	90	20,4	0	0
Sonst. Laubholz	285	12,3	198	69,5	87	30,5	62	21,8	82	28,8	5	1,8
Laubholz gesamt	1013	43,6	764	75,4	249	24,6	154	15,2	243	24	6	0,6
Alle Baumarten	2325	100	2005	86,2	320	13,8	165	7,1	312	13,4	10	0,4

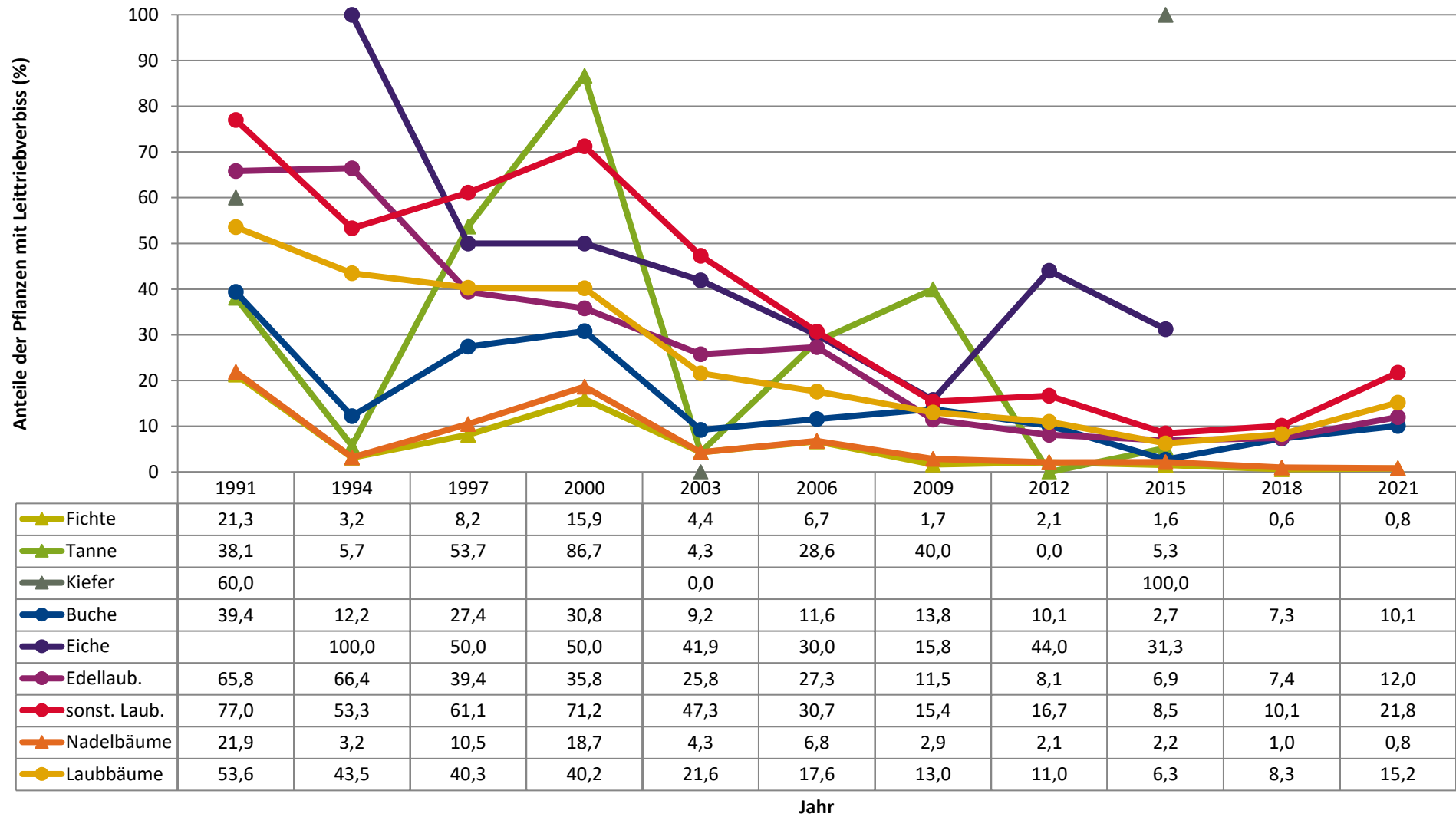
Verjüngungspflanzen kleiner 20 Zentimeter Höhe

Baumartengruppe	Aufgenommene Pflanzen insgesamt		Pflanzen ohne Verbiss im oberen Drittel		Pflanzen mit Verbiss im oberen Drittel	
	Anzahl	Anteil (%)	Anzahl	Anteil (%)	Anzahl	Anteil (%)
Fichte	325	65,9	323	99,4	2	0,6
Tanne	10	2	7	70	3	30
Kiefer	0	0	0	0	0	0
Sonst. Nadelholz	0	0	0	0	0	0
Nadelholz gesamt	335	68	330	98,5	5	1,5
Buche	12	2,4	12	100	0	0
Eiche	5	1	3	60	2	40
Edellaubholz	124	25,2	118	95,2	6	4,8
Sonst. Laubholz	17	3,4	13	76,5	4	23,5
Laubholz gesamt	158	32	146	92,4	12	7,6
Alle Baumarten	493	100	476	96,6	17	3,4

Verjüngungspflanzen über Verbisshöhe (Erhebung von Fegeschäden)

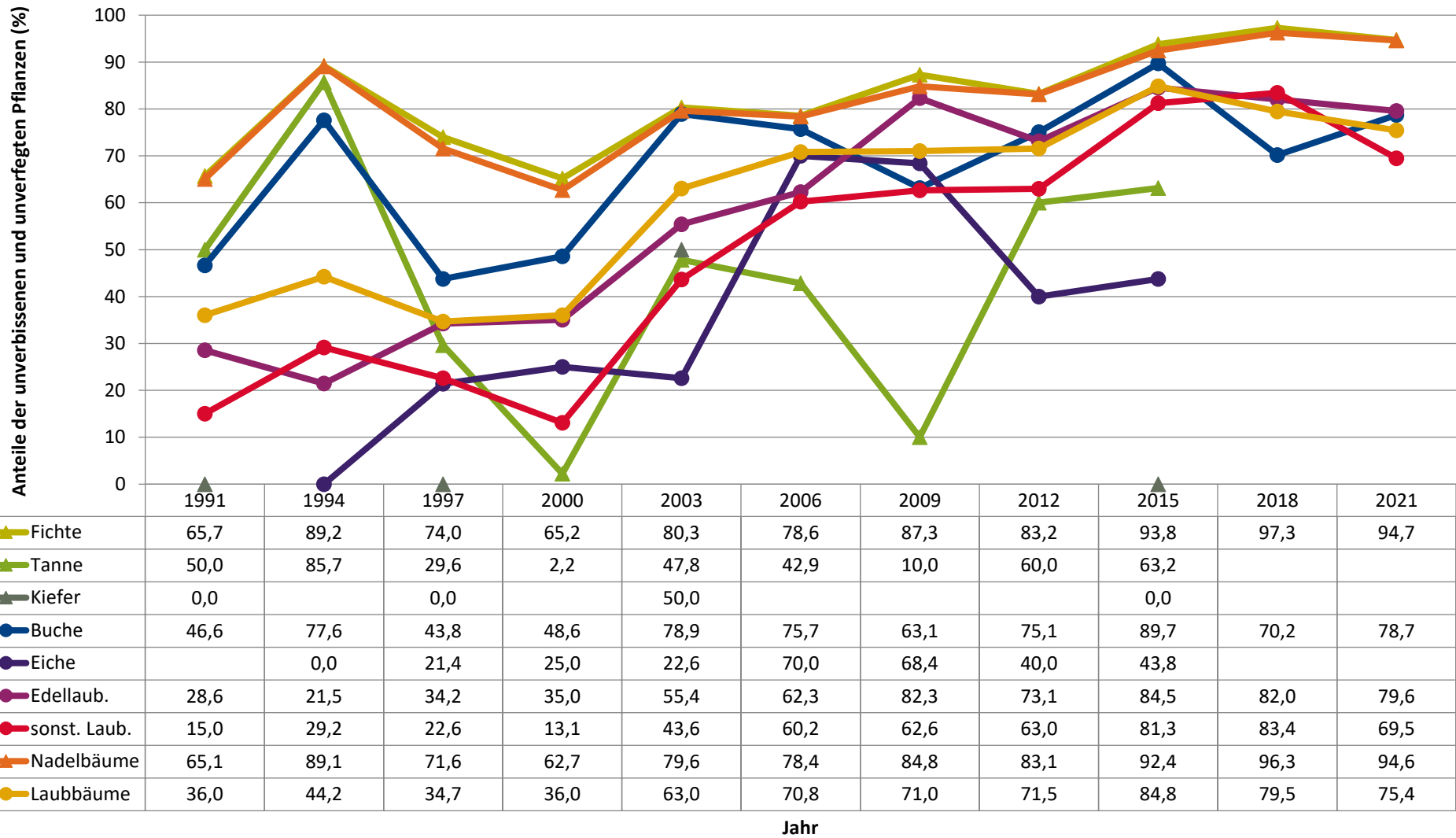
Baumartengruppe	Aufgenommene Pflanzen insgesamt		Pflanzen ohne Fegeschaden		Pflanzen mit Fegeschaden	
	Anzahl	Anteil (%)	Anzahl	Anteil (%)	Anzahl	Anteil (%)
Fichte	61	25,6	60	98,4	1	1,6
Tanne	3	1,3	3	100	0	0
Kiefer	0	0	0	0	0	0
Sonst. Nadelholz	0	0	0	0	0	0
Nadelholz gesamt	64	26,9	63	98,4	1	1,6
Buche	94	39,5	94	100	0	0
Eiche	2	0,8	2	100	0	0
Edellaubholz	33	13,9	32	97	1	3
Sonst. Laubholz	45	18,9	38	84,4	7	15,6
Laubholz gesamt	174	73,1	166	95,4	8	4,6
Alle Baumarten	238	100	229	96,2	9	3,8

Zeitreihe der Anteile der Pflanzen mit Leittriebverbiss
Höhenbereich: ab 20 Zentimeter bis zur maximalen Verbisshöhe
Hegegemeinschaft 106 - Hg Isartal (Landkreis München)



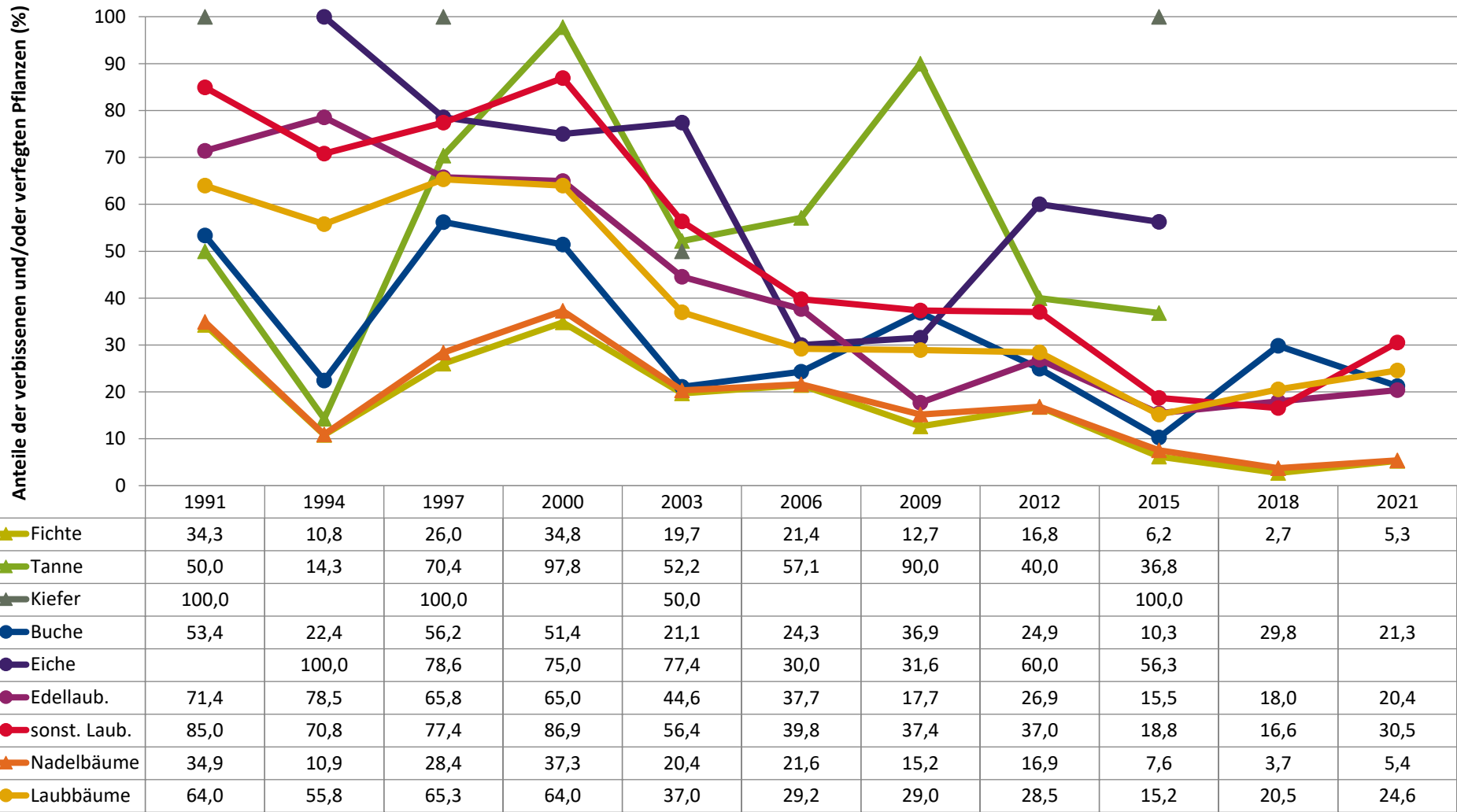
**Zeitreihe der Anteile der Pflanzen ohne Verbiss und ohne Fegeschäden
Höhenbereich: ab 20 Zentimeter bis zur maximalen Verbisshöhe
Hegegemeinschaft 106 - Hg Isartal (Landkreis München)**

2021



Zeitreihe der Anteile der Pflanzen mit Verbiss und/oder Fegeschäden
Höhenbereich: ab 20 Zentimeter bis zur maximalen Verbisshöhe
Hegegemeinschaft 106 - Hg Isartal (Landkreis München)

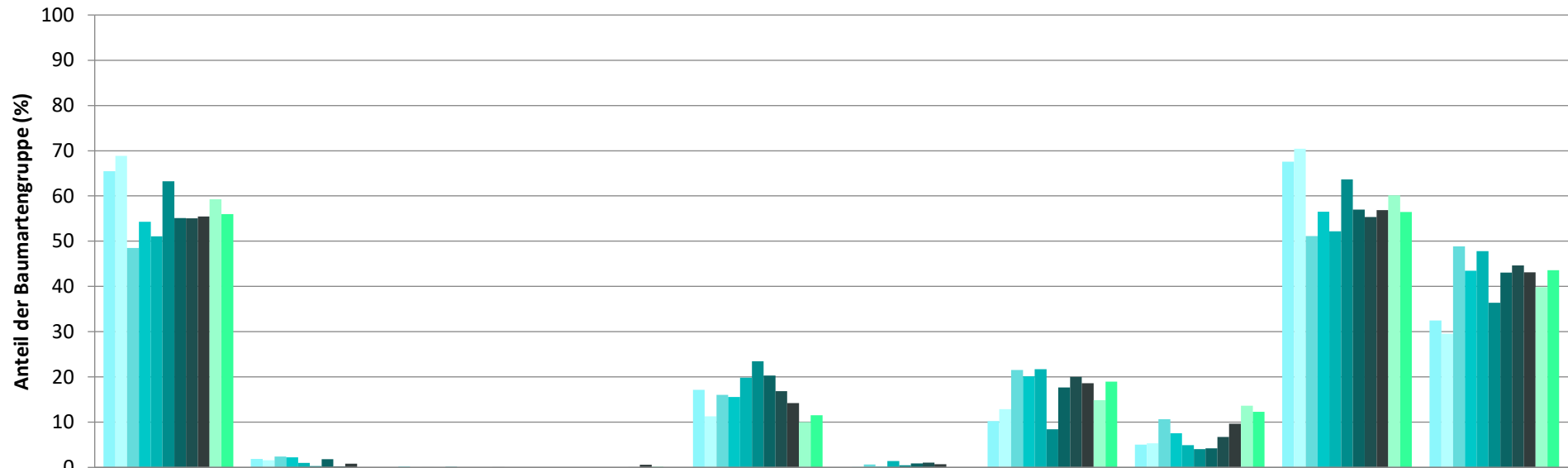
2021



Jahr

Zeitreihe der Baumartenanteile der aufgenommenen Verjüngungspflanzen
Höhenbereich: ab 20 Zentimeter Höhe bis zur maximalen Verbisshöhe
Hegegemeinschaft 106 - Hg Isartal (Landkreis München)

2021



	Fichte	Tanne	Kiefer	sonst. Nadelholz	Buche	Eiche	Edellaubholz	sonst. Laubholz	Nadelholz ges.	Laubholz ges.
1991	65,5	1,9	0,2		17,2		10,3	5,0	67,6	32,4
1994	68,9	1,6			11,3	0,1	12,8	5,3	70,4	29,6
1997	48,5	2,4	0,0		16,0	0,6	21,6	10,6	51,2	48,8
2000	54,3	2,2			15,6	0,2	20,1	7,6	56,5	43,5
2003	51,1	1,0	0,1		19,8	1,4	21,7	4,9	52,2	47,8
2006	63,3	0,3			23,4	0,5	8,4	4,0	63,6	36,4
2009	55,1	1,8			20,3	0,9	17,7	4,2	57,0	43,0
2012	55,1	0,2	0,0	0,0	16,9	1,0	20,0	6,8	55,3	44,7
2015	55,4	0,8	0,0	0,6	14,2	0,7	18,6	9,6	56,9	43,1
2018	59,3			0,2	10,0		14,9	13,6	60,1	39,9
2021	56,0			0,0	11,5		19,0	12,3	56,4	43,6

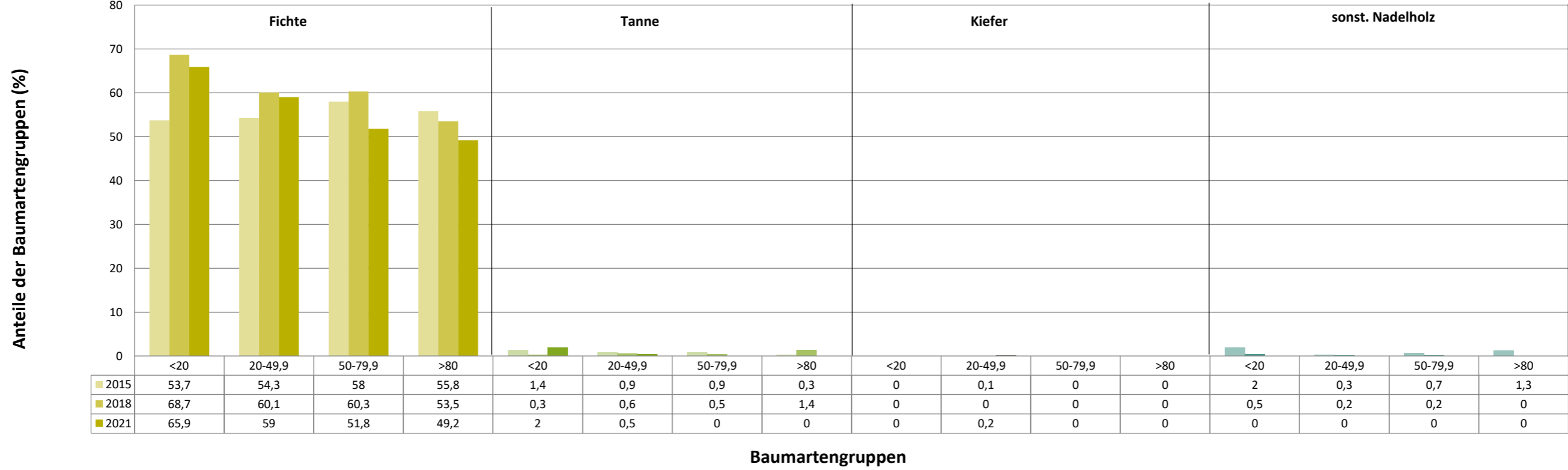
Baumartengruppe

Anteile der Baumartengruppen in den verschiedenen Höhenstufen
Verteilung der Pflanzen ab 20 Zentimeter bis zur maximalen Verbisshöhe auf drei Höhenstufen
Hegegemeinschaft 106 - Hg Isartal (Landkreis München)

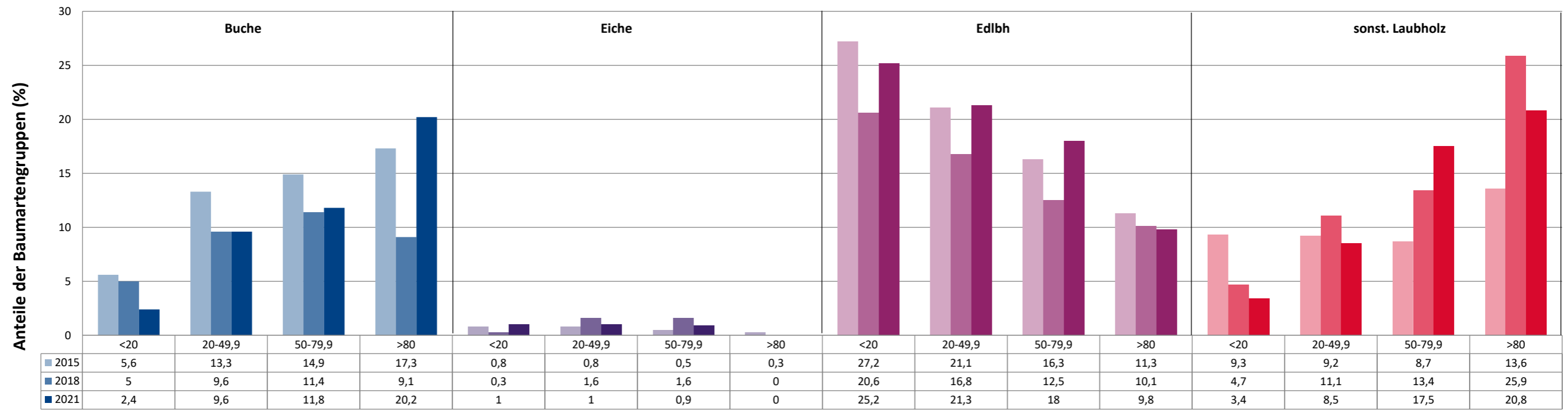
2021

Baumartengruppe	Aufgenommene Pflanzen insgesamt						Pflanzen ohne Verbiss und ohne Fegeschaden						Pflanzen mit Verbiss und/oder Fegeschaden					
	20 - 49,9 cm		50 - 79,9 cm		80 cm - max. Verbisshöhe		20 - 49,9 cm		50 - 79,9 cm		80 cm - max. Verbisshöhe		20 - 49,9 cm		50 - 79,9 cm		80 cm - max. Verbisshöhe	
	Anzahl	Anteil (%)	Anzahl	Anteil (%)	Anzahl	Anteil (%)	Anzahl	Anteil (%)	Anzahl	Anteil (%)	Anzahl	Anteil (%)	Anzahl	Anteil (%)	Anzahl	Anteil (%)	Anzahl	Anteil (%)
Fichte	866	59	285	51,8	151	49,2	836	96,5	263	92,3	134	88,7	30	3,5	22	7,7	17	11,3
Tanne	7	0,5	0	0	0	0	5	71,4	0	0	0	0	2	28,6	0	0	0	0
Kiefer	3	0,2	0	0	0	0	3	100	0	0	0	0	0	0	0	0	0	0
Sonstiges Nadelholz	0	0	0	0	0	0	0	0	0	0	0	0	0	0	0	0	0	0
Nadelholz gesamt	876	59,7	285	51,8	151	49,2	844	96,3	263	92,3	134	88,7	32	3,7	22	7,7	17	11,3
Buche	141	9,6	65	11,8	62	20,2	118	83,7	45	69,2	48	77,4	23	16,3	20	30,8	14	22,6
Eiche	14	1	5	0,9	0	0	4	28,6	0	0	0	0	10	71,4	5	100	0	0
Edellaubholz	312	21,3	99	18	30	9,8	258	82,7	69	69,7	24	80	54	17,3	30	30,3	6	20
Sonstiges Laubholz	125	8,5	96	17,5	64	20,8	93	74,4	67	69,8	38	59,4	32	25,6	29	30,2	26	40,6
Laubholz gesamt	592	40,3	265	48,2	156	50,8	473	79,9	181	68,3	110	70,5	119	20,1	84	31,7	46	29,5
Alle Baumarten	1468	100	550	100	307	100	1317	89,7	444	80,7	244	79,5	151	10,3	106	19,3	63	20,5

Anteile der Baumartengruppen in verschiedenen Höhenstufen für die Hegegemeinschaft 106 - Hg Isartal (Landkreis München)



Anteile der Baumartengruppen in verschiedenen Höhenstufen für die Hegegemeinschaft 106 - Hg Isartal (Landkreis München)



Baumartengruppen

Anteile der Baumartengruppen in verschiedenen Höhenstufen für die Hegegemeinschaft 106 - Hg Isartal (Landkreis München)

