

Auswertung der Verjüngungsinventur 2021 für die Hegegemeinschaft 66 - Au/Hallertau (Landkreis Freising)
Anzahl der erfassten Verjüngungsflächen: 36, davon ungeschützt: 27, teilweise geschützt: 4, vollständig geschützt: 5

2021

Verjüngungspflanzen ab 20 Zentimeter Höhe bis zur maximalen Verbisshöhe

Baumartengruppe	Aufgenommene Pflanzen insgesamt		Pflanzen ohne Verbiss und ohne Fegeschaden		Pflanzen mit Verbiss und/oder Fegeschaden		Pflanzen mit Leittriebverbiss		Pflanzen mit Verbiss im oberen Drittel		Pflanzen mit Fegeschaden	
	Anzahl	Anteil (%)	Anzahl	Anteil (%)	Anzahl	Anteil (%)	Anzahl	Anteil (%)	Anzahl	Anteil (%)	Anzahl	Anteil (%)
Fichte	1564	67,3	1074	68,7	490	31,3	67	4,3	490	31,3	0	0
Tanne	78	3,4	48	61,5	30	38,5	4	5,1	30	38,5	1	1,3
Kiefer	37	1,6	23	62,2	14	37,8	5	13,5	14	37,8	0	0
Sonst. Nadelholz	2	0,1	0	0	2	100	0	0	2	100	0	0
Nadelholz gesamt	1681	72,3	1145	68,1	536	31,9	76	4,5	536	31,9	1	0,1
Buche	238	10,2	87	36,6	151	63,4	44	18,5	151	63,4	0	0
Eiche	19	0,8	7	36,8	12	63,2	3	15,8	12	63,2	0	0
Edellaubholz	294	12,6	246	83,7	48	16,3	22	7,5	48	16,3	0	0
Sonst. Laubholz	93	4	30	32,3	63	67,7	30	32,3	63	67,7	0	0
Laubholz gesamt	644	27,7	370	57,5	274	42,5	99	15,4	274	42,5	0	0
Alle Baumarten	2325	100	1515	65,2	810	34,8	175	7,5	810	34,8	1	0

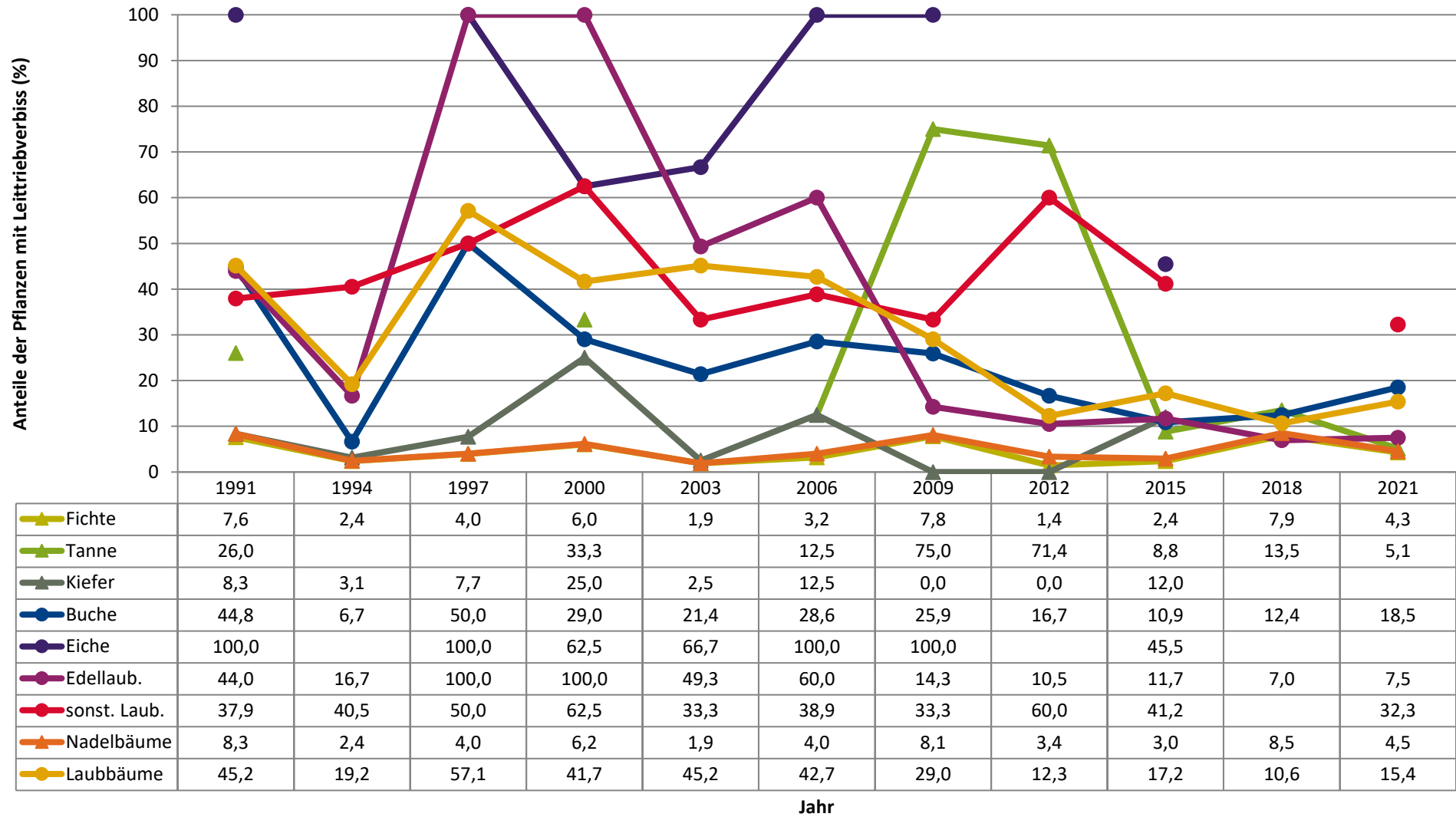
Verjüngungspflanzen kleiner 20 Zentimeter Höhe

Baumartengruppe	Aufgenommene Pflanzen insgesamt		Pflanzen ohne Verbiss im oberen Drittel		Pflanzen mit Verbiss im oberen Drittel	
	Anzahl	Anteil (%)	Anzahl	Anteil (%)	Anzahl	Anteil (%)
Fichte	310	67,8	295	95,2	15	4,8
Tanne	17	3,7	15	88,2	2	11,8
Kiefer	5	1,1	2	40	3	60
Sonst. Nadelholz	0	0	0	0	0	0
Nadelholz gesamt	332	72,6	312	94	20	6
Buche	25	5,5	14	56	11	44
Eiche	18	3,9	7	38,9	11	61,1
Edellaubholz	66	14,4	63	95,5	3	4,5
Sonst. Laubholz	16	3,5	5	31,2	11	68,8
Laubholz gesamt	125	27,4	89	71,2	36	28,8
Alle Baumarten	457	100	401	87,7	56	12,3

Verjüngungspflanzen über Verbisshöhe (Erhebung von Fegeschäden)

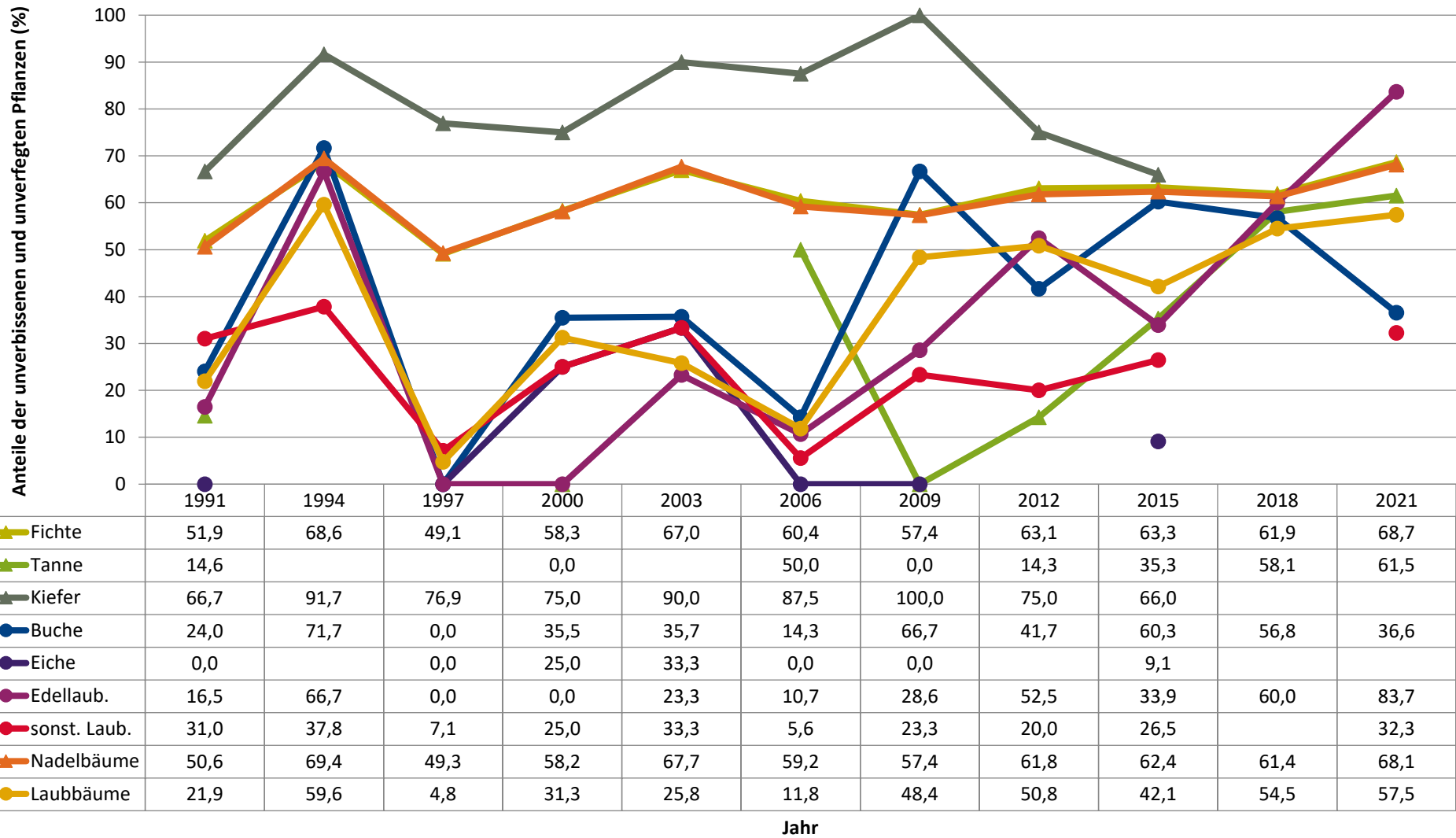
Baumartengruppe	Aufgenommene Pflanzen insgesamt		Pflanzen ohne Fegeschaden		Pflanzen mit Fegeschaden	
	Anzahl	Anteil (%)	Anzahl	Anteil (%)	Anzahl	Anteil (%)
Fichte	35	58,3	35	100	0	0
Tanne	3	5	3	100	0	0
Kiefer	1	1,7	1	100	0	0
Sonst. Nadelholz	0	0	0	0	0	0
Nadelholz gesamt	39	65	39	100	0	0
Buche	11	18,3	11	100	0	0
Eiche	1	1,7	0	0	1	100
Edellaubholz	9	15	9	100	0	0
Sonst. Laubholz	0	0	0	0	0	0
Laubholz gesamt	21	35	20	95,2	1	4,8
Alle Baumarten	60	100	59	98,3	1	1,7

Zeitreihe der Anteile der Pflanzen mit Leittriebverbiss
Höhenbereich: ab 20 Zentimeter bis zur maximalen Verbisshöhe
Hegegemeinschaft 66 - Au/Hallertau (Landkreis Freising)

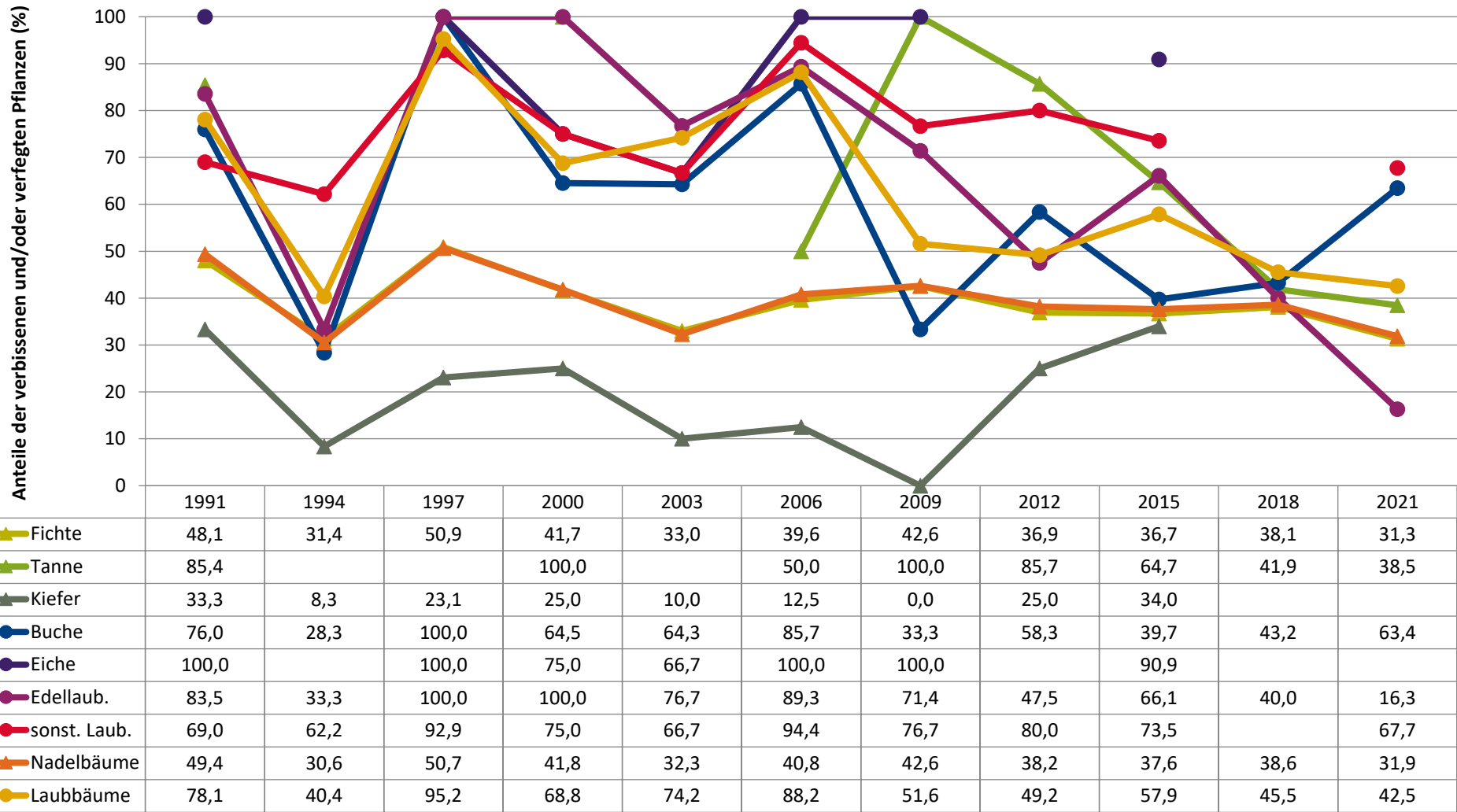


Zeitreihe der Anteile der Pflanzen ohne Verbiss und ohne Fegeschäden
Höhenbereich: ab 20 Zentimeter bis zur maximalen Verbisshöhe
Hegegemeinschaft 66 - Au/Hallertau (Landkreis Freising)

2021



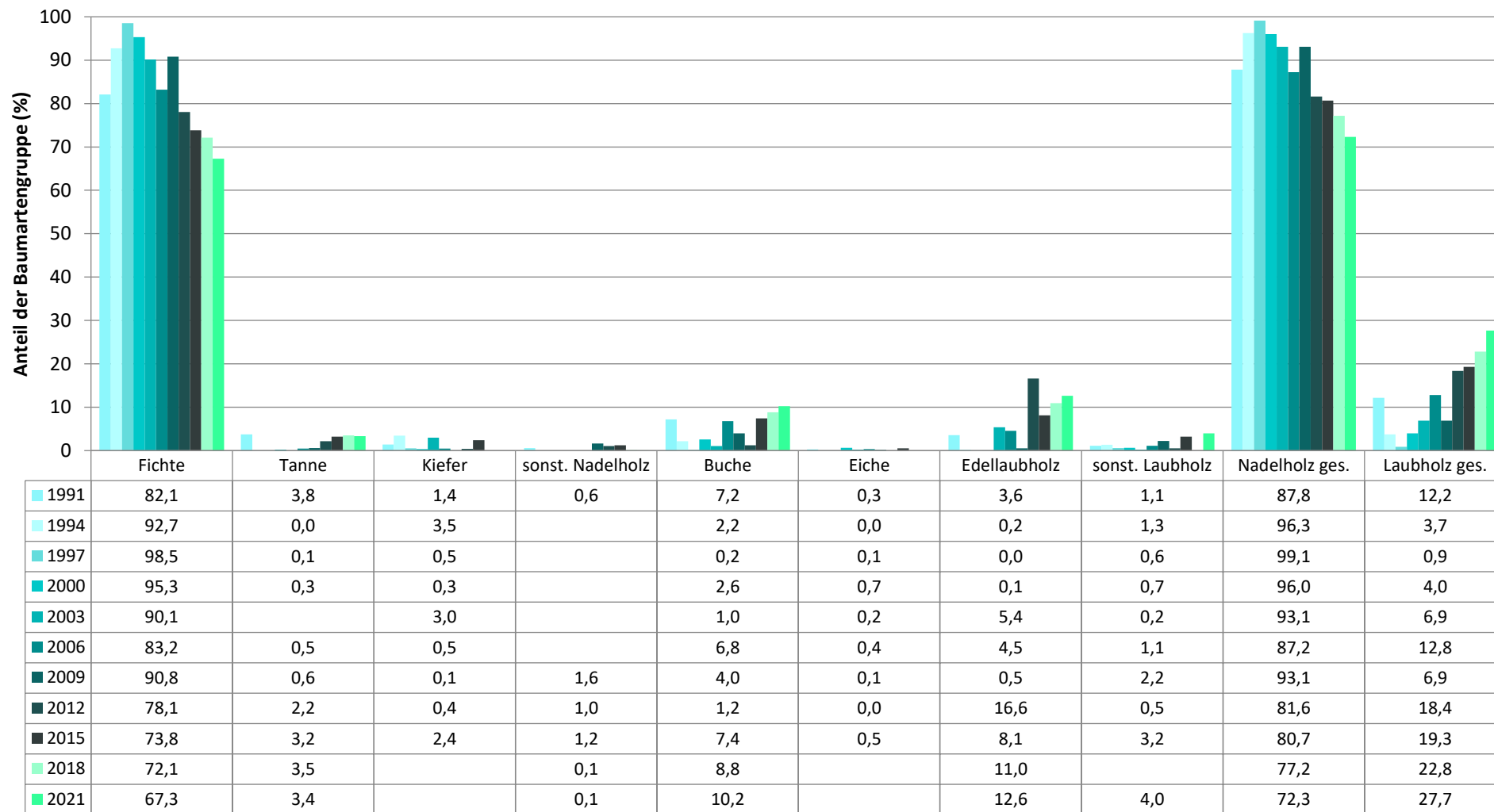
Zeitreihe der Anteile der Pflanzen mit Verbiss und/oder Fegeschäden
Höhenbereich: ab 20 Zentimeter bis zur maximalen Verbisshöhe
Hegegemeinschaft 66 - Au/Hallertau (Landkreis Freising)



Jahr

**Zeitreihe der Baumartenanteile der aufgenommenen Verjüngungspflanzen
Höhenbereich: ab 20 Zentimeter Höhe bis zur maximalen Verbisshöhe
Hegegemeinschaft 66 - Au/Hallertau (Landkreis Freising)**

2021



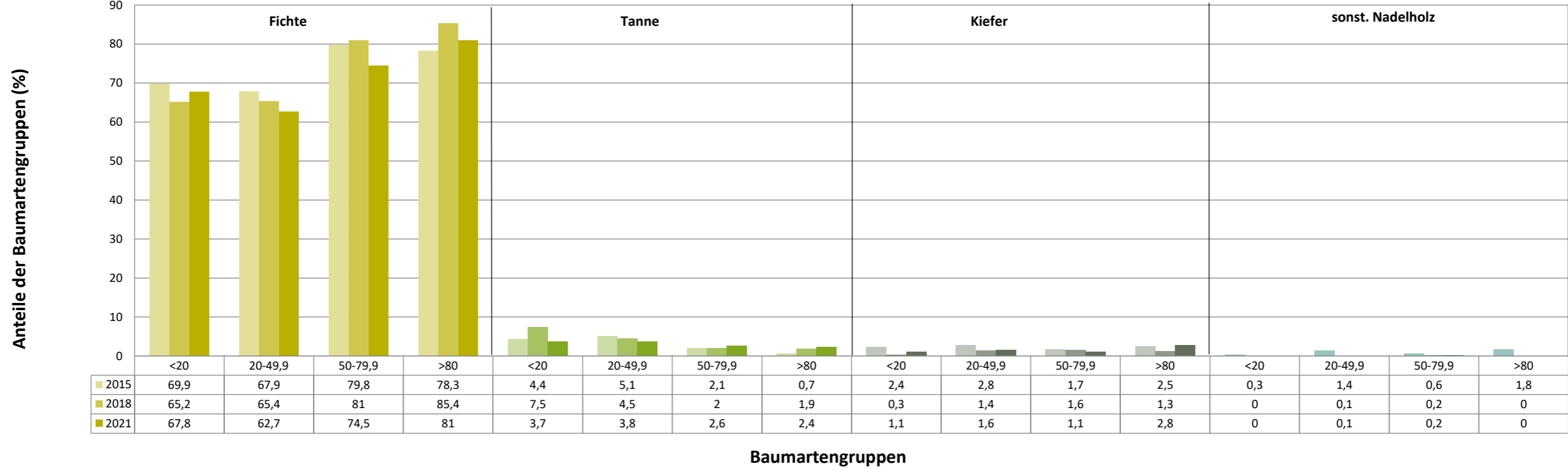
Baumartengruppe

Anteile der Baumartengruppen in den verschiedenen Höhenstufen
Verteilung der Pflanzen ab 20 Zentimeter bis zur maximalen Verbisshöhe auf drei Höhenstufen
Hegegemeinschaft 66 - Au/Hallertau (Landkreis Freising)

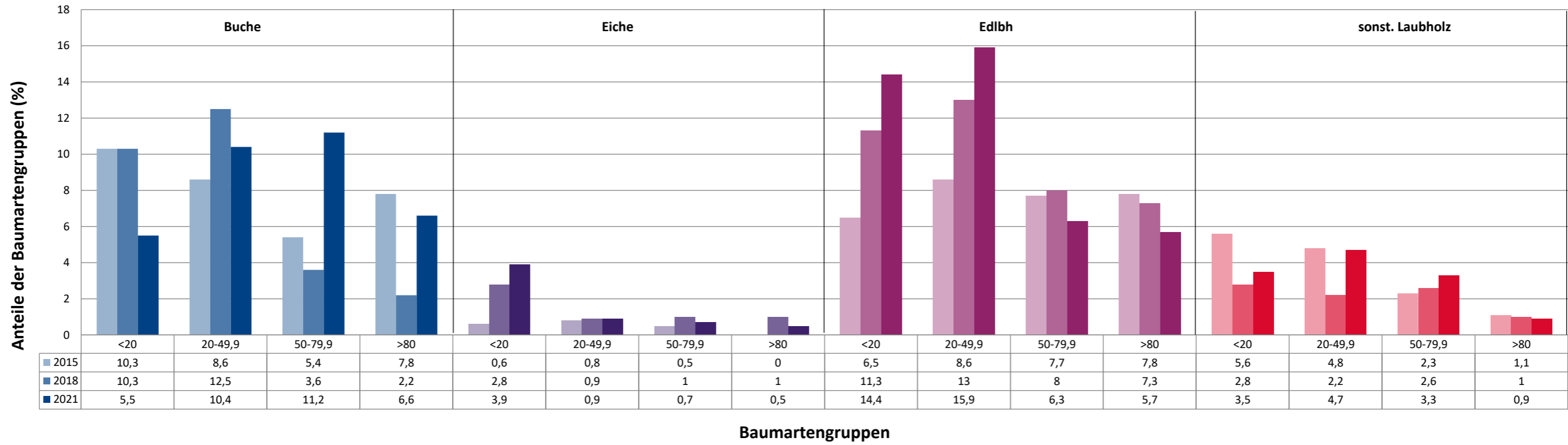
2021

Baumartengruppe	Aufgenommene Pflanzen insgesamt						Pflanzen ohne Verbiss und ohne Fegeschaden						Pflanzen mit Verbiss und/oder Fegeschaden					
	20 - 49,9 cm		50 - 79,9 cm		80 cm - max. Verbisshöhe		20 - 49,9 cm		50 - 79,9 cm		80 cm - max. Verbisshöhe		20 - 49,9 cm		50 - 79,9 cm		80 cm - max. Verbisshöhe	
	Anzahl	Anteil (%)	Anzahl	Anteil (%)	Anzahl	Anteil (%)	Anzahl	Anteil (%)	Anzahl	Anteil (%)	Anzahl	Anteil (%)	Anzahl	Anteil (%)	Anzahl	Anteil (%)	Anzahl	Anteil (%)
Fichte	969	62,7	424	74,5	171	81	770	79,5	216	50,9	88	51,5	199	20,5	208	49,1	83	48,5
Tanne	58	3,8	15	2,6	5	2,4	37	63,8	6	40	5	100	21	36,2	9	60	0	0
Kiefer	25	1,6	6	1,1	6	2,8	17	68	2	33,3	4	66,7	8	32	4	66,7	2	33,3
Sonstiges Nadelholz	1	0,1	1	0,2	0	0	0	0	0	0	0	0	1	100	1	100	0	0
Nadelholz gesamt	1053	68,2	446	78,4	182	86,3	824	78,3	224	50,2	97	53,3	229	21,7	222	49,8	85	46,7
Buche	160	10,4	64	11,2	14	6,6	73	45,6	10	15,6	4	28,6	87	54,4	54	84,4	10	71,4
Eiche	14	0,9	4	0,7	1	0,5	3	21,4	3	75	1	100	11	78,6	1	25	0	0
Edellaubholz	246	15,9	36	6,3	12	5,7	212	86,2	25	69,4	9	75	34	13,8	11	30,6	3	25
Sonstiges Laubholz	72	4,7	19	3,3	2	0,9	25	34,7	5	26,3	0	0	47	65,3	14	73,7	2	100
Laubholz gesamt	492	31,8	123	21,6	29	13,7	313	63,6	43	35	14	48,3	179	36,4	80	65	15	51,7
Alle Baumarten	1545	100	569	100	211	100	1137	73,6	267	46,9	111	52,6	408	26,4	302	53,1	100	47,4

Anteile der Baumartengruppen in verschiedenen Höhenstufen für die Hegegemeinschaft 66 - Au/Hallertau (Landkreis Freising)



Anteile der Baumartengruppen in verschiedenen Höhenstufen für die Hegegemeinschaft 66 - Au/Hallertau (Landkreis Freising)



Anteile der Baumartengruppen in verschiedenen Höhenstufen für die Hegegemeinschaft 66 - Au/Hallertau (Landkreis Freising)

