

Auswertung der Verjüngungsinventur 2021 für die Hegegemeinschaft 100 - Hg Ost 2 (Landkreis München)
Anzahl der erfassten Verjüngungsflächen: 30, davon ungeschützt: 29, teilweise geschützt: 0, vollständig geschützt: 1

2021

Verjüngungspflanzen ab 20 Zentimeter Höhe bis zur maximalen Verbisshöhe

Baumartengruppe	Aufgenommene Pflanzen insgesamt		Pflanzen ohne Verbiss und ohne Fegeschaden		Pflanzen mit Verbiss und/oder Fegeschaden		Pflanzen mit Leittriebverbiss		Pflanzen mit Verbiss im oberen Drittel		Pflanzen mit Fegeschaden	
	Anzahl	Anteil (%)	Anzahl	Anteil (%)	Anzahl	Anteil (%)	Anzahl	Anteil (%)	Anzahl	Anteil (%)	Anzahl	Anteil (%)
Fichte	1401	62,3	1293	92,3	108	7,7	14	1	108	7,7	1	0,1
Tanne	192	8,5	158	82,3	34	17,7	10	5,2	20	10,4	14	7,3
Kiefer	14	0,6	10	71,4	4	28,6	1	7,1	4	28,6	0	0
Sonst. Nadelholz	55	2,4	39	70,9	16	29,1	0	0	11	20	5	9,1
Nadelholz gesamt	1662	73,9	1500	90,3	162	9,7	25	1,5	143	8,6	20	1,2
Buche	86	3,8	56	65,1	30	34,9	13	15,1	30	34,9	0	0
Eiche	101	4,5	31	30,7	70	69,3	44	43,6	70	69,3	1	1
Edellaubholz	91	4	62	68,1	29	31,9	15	16,5	29	31,9	0	0
Sonst. Laubholz	310	13,8	195	62,9	115	37,1	75	24,2	114	36,8	1	0,3
Laubholz gesamt	588	26,1	344	58,5	244	41,5	147	25	243	41,3	2	0,3
Alle Baumarten	2250	100	1844	82	406	18	172	7,6	386	17,2	22	1

Verjüngungspflanzen kleiner 20 Zentimeter Höhe

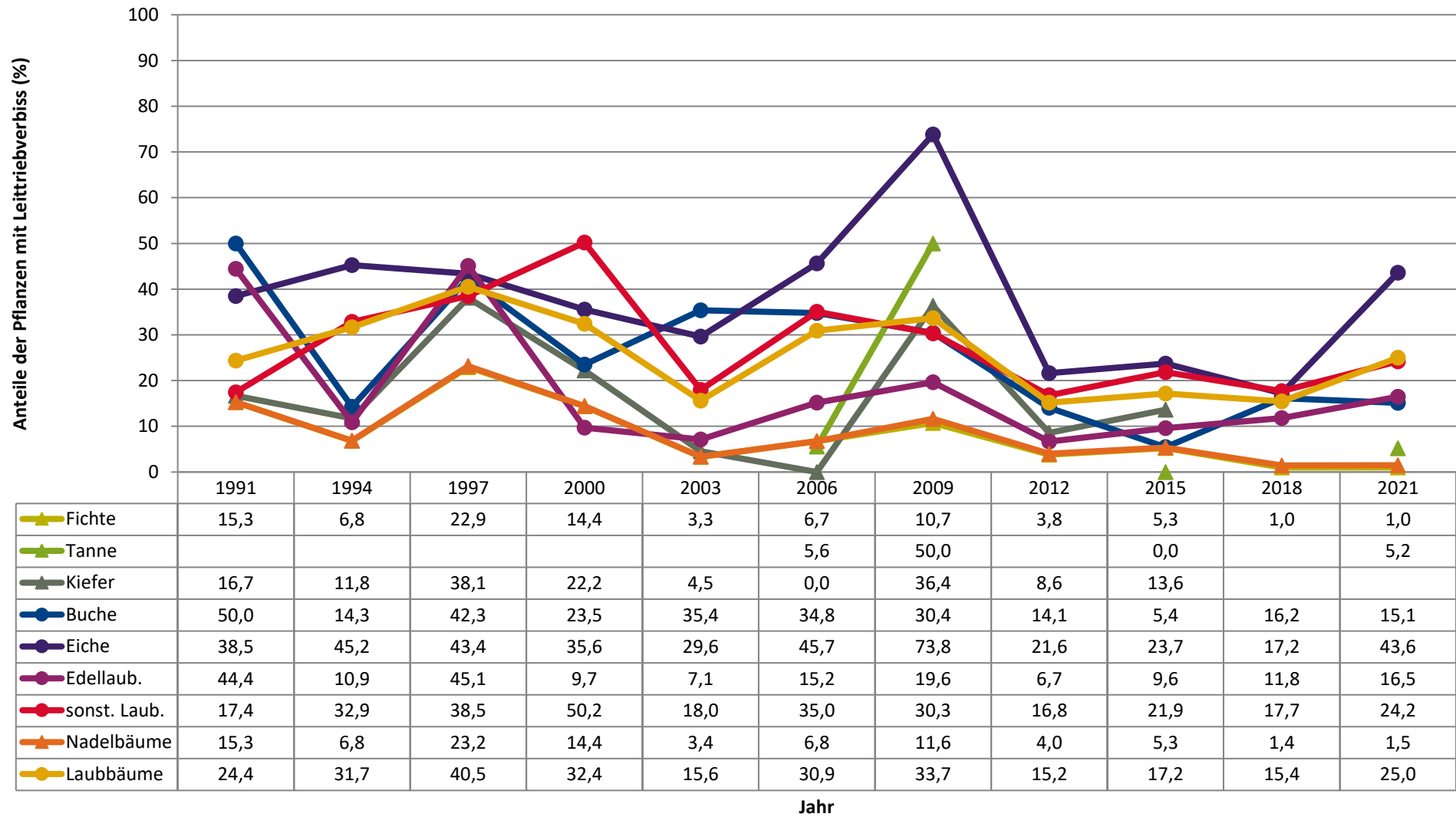
Baumartengruppe	Aufgenommene Pflanzen insgesamt		Pflanzen ohne Verbiss im oberen Drittel		Pflanzen mit Verbiss im oberen Drittel	
	Anzahl	Anteil (%)	Anzahl	Anteil (%)	Anzahl	Anteil (%)
Fichte	274	77,4	272	99,3	2	0,7
Tanne	1	0,3	1	100	0	0
Kiefer	1	0,3	1	100	0	0
Sonst. Nadelholz	1	0,3	0	0	1	100
Nadelholz gesamt	277	78,2	274	98,9	3	1,1
Buche	4	1,1	3	75	1	25
Eiche	13	3,7	2	15,4	11	84,6
Edellaubholz	27	7,6	21	77,8	6	22,2
Sonst. Laubholz	33	9,3	29	87,9	4	12,1
Laubholz gesamt	77	21,8	55	71,4	22	28,6
Alle Baumarten	354	100	329	92,9	25	7,1

Verjüngungspflanzen über Verbisshöhe (Erhebung von Fegeschäden)

Baumartengruppe	Aufgenommene Pflanzen insgesamt		Pflanzen ohne Fegeschaden		Pflanzen mit Fegeschaden	
	Anzahl	Anteil (%)	Anzahl	Anteil (%)	Anzahl	Anteil (%)
Fichte	181	39,1	181	100	0	0
Tanne	0	0	0	0	0	0
Kiefer	3	0,6	3	100	0	0
Sonst. Nadelholz	14	3	13	92,9	1	7,1
Nadelholz gesamt	198	42,8	197	99,5	1	0,5
Buche	38	8,2	37	97,4	1	2,6
Eiche	17	3,7	17	100	0	0
Edellaubholz	7	1,5	7	100	0	0
Sonst. Laubholz	203	43,8	188	92,6	15	7,4
Laubholz gesamt	265	57,2	249	94	16	6
Alle Baumarten	463	100	446	96,3	17	3,7

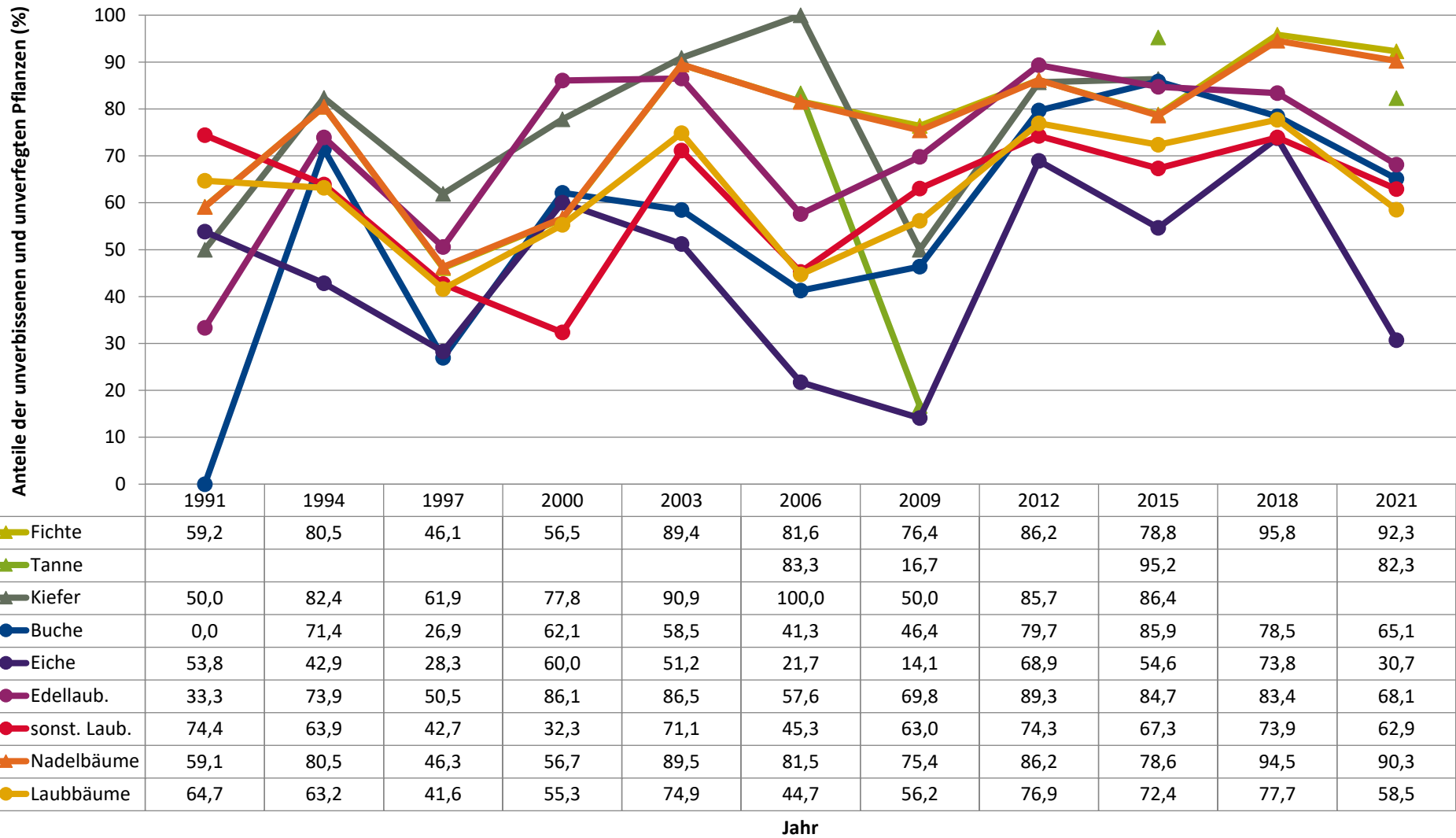
Zeitreihe der Anteile der Pflanzen mit Leittriebverbiss
Höhenbereich: ab 20 Zentimeter bis zur maximalen Verbisshöhe
Hegegemeinschaft 100 - Hg Ost 2 (Landkreis München)

2021

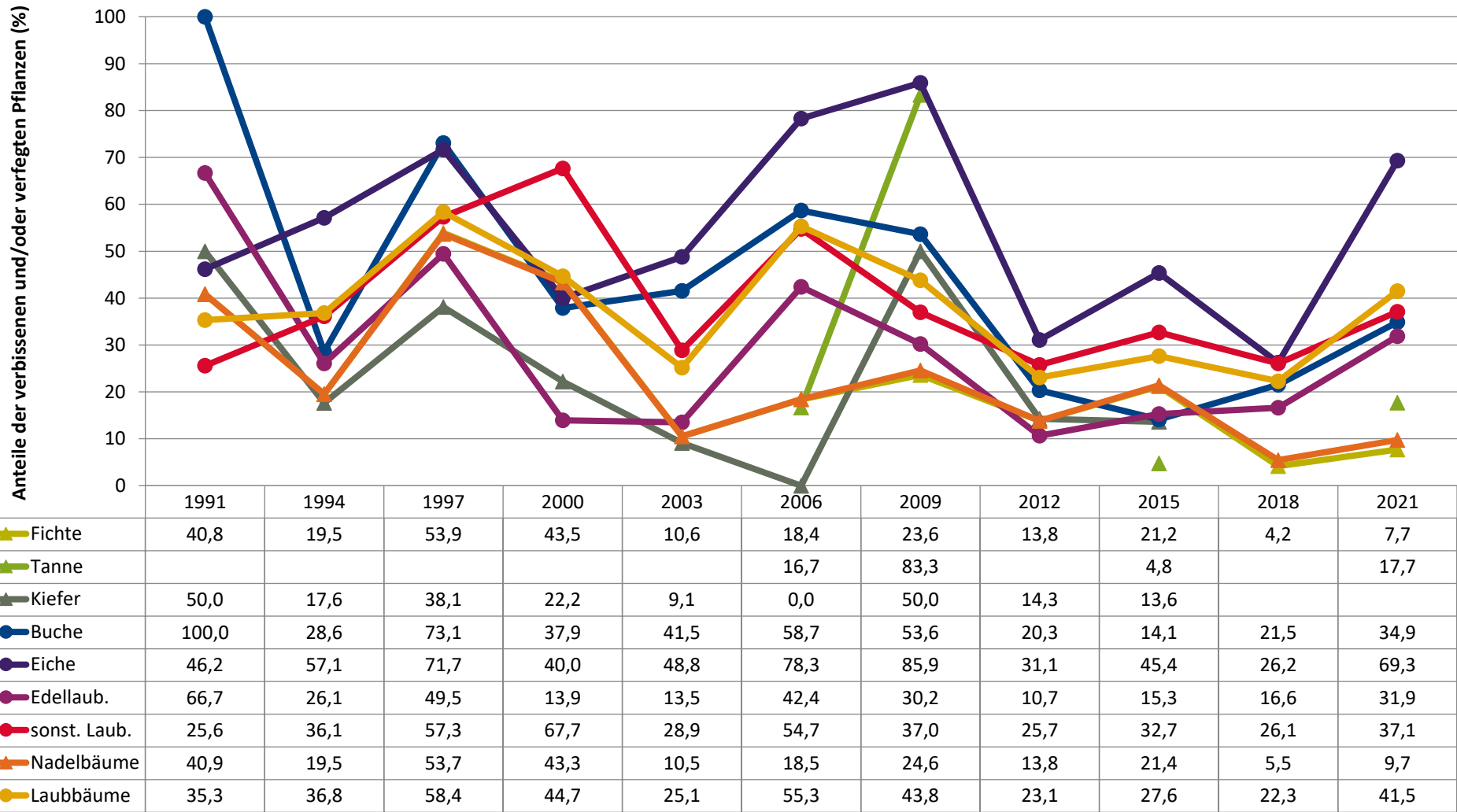


Zeitreihe der Anteile der Pflanzen ohne Verbiss und ohne Fegeschäden
Höhenbereich: ab 20 Zentimeter bis zur maximalen Verbisshöhe
Hegegemeinschaft 100 - Hg Ost 2 (Landkreis München)

2021



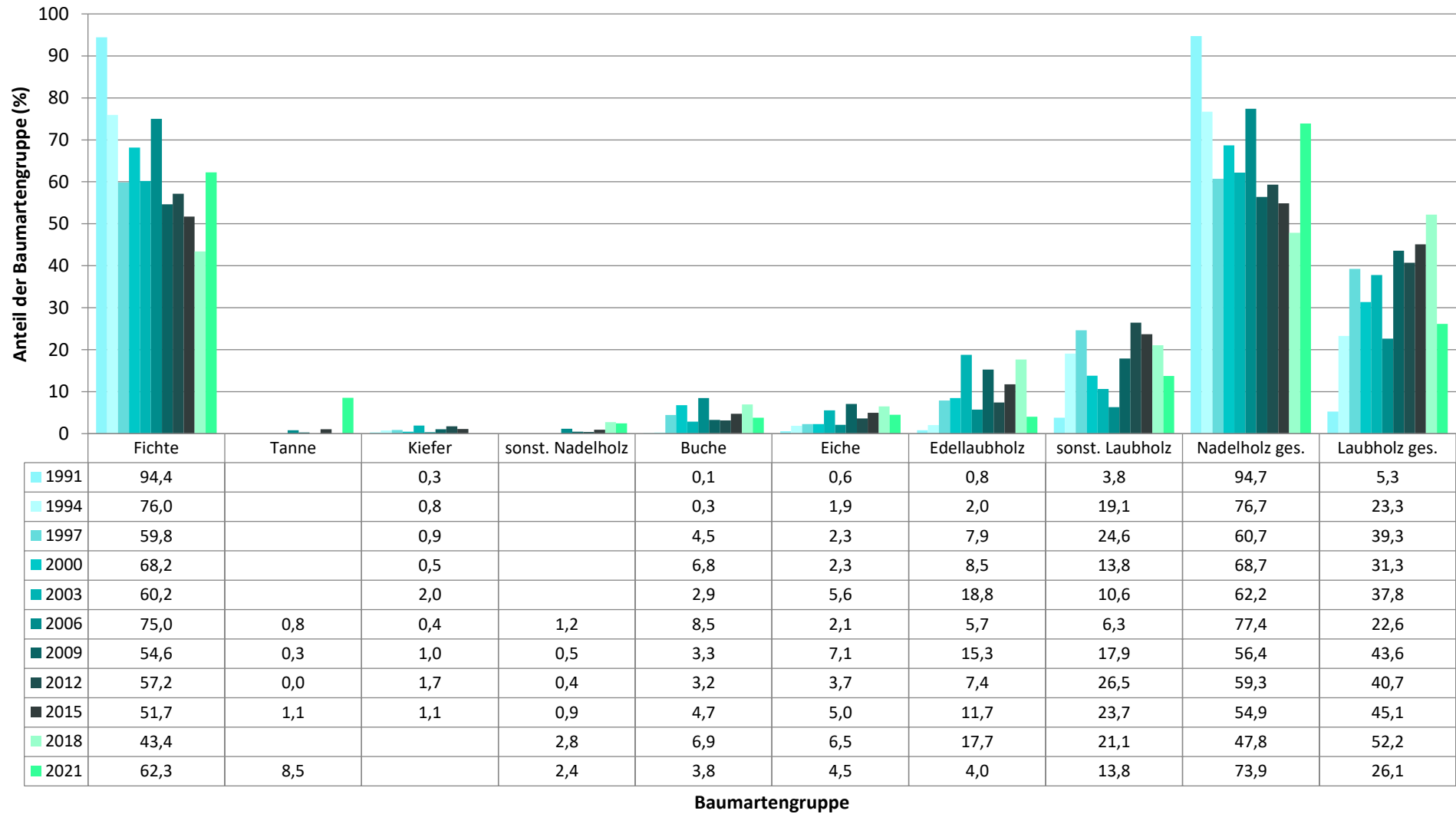
Zeitreihe der Anteile der Pflanzen mit Verbiss und/oder Fegeschäden
Höhenbereich: ab 20 Zentimeter bis zur maximalen Verbisshöhe
Hegegemeinschaft 100 - Hg Ost 2 (Landkreis München)



Jahr

Zeitreihe der Baumartenanteile der aufgenommenen Verjüngungspflanzen
Höhenbereich: ab 20 Zentimeter Höhe bis zur maximalen Verbisshöhe
Hegegemeinschaft 100 - Hg Ost 2 (Landkreis München)

2021

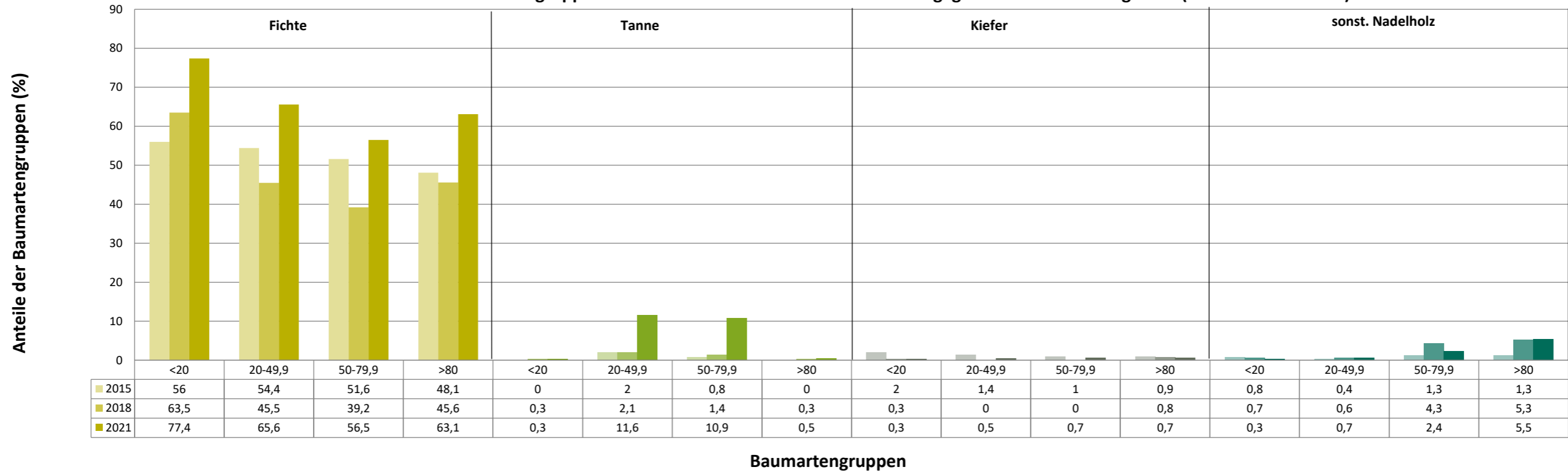


Anteile der Baumartengruppen in den verschiedenen Höhenstufen
Verteilung der Pflanzen ab 20 Zentimeter bis zur maximalen Verbisshöhe auf drei Höhenstufen
Hegegemeinschaft 100 - Hg Ost 2 (Landkreis München)

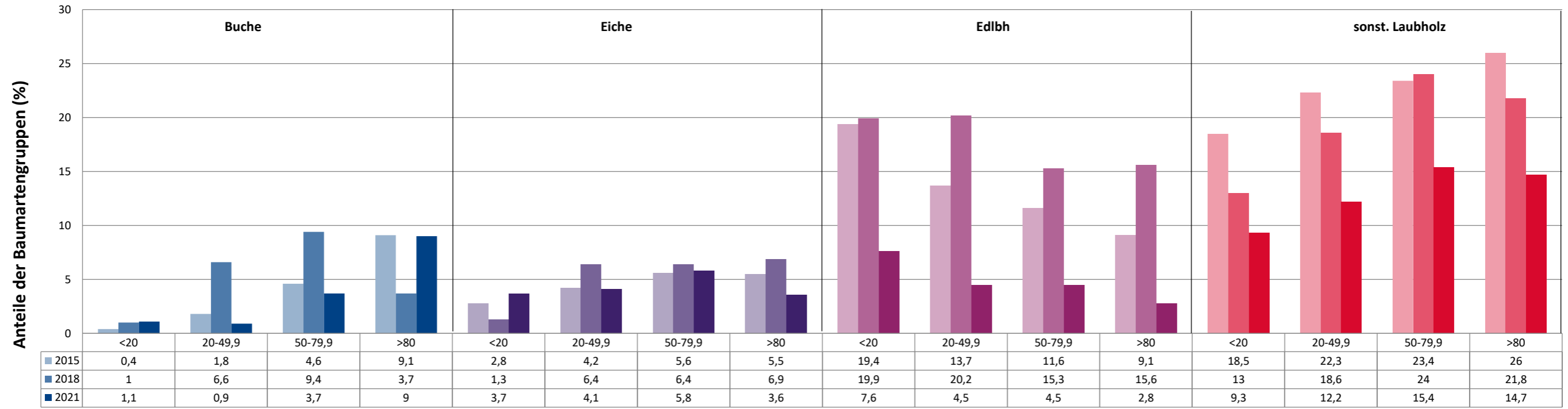
2021

Baumartengruppe	Aufgenommene Pflanzen insgesamt						Pflanzen ohne Verbiss und ohne Fegeschaden						Pflanzen mit Verbiss und/oder Fegeschaden					
	20 - 49,9 cm		50 - 79,9 cm		80 cm - max. Verbisshöhe		20 - 49,9 cm		50 - 79,9 cm		80 cm - max. Verbisshöhe		20 - 49,9 cm		50 - 79,9 cm		80 cm - max. Verbisshöhe	
	Anzahl	Anteil (%)	Anzahl	Anteil (%)	Anzahl	Anteil (%)	Anzahl	Anteil (%)	Anzahl	Anteil (%)	Anzahl	Anteil (%)	Anzahl	Anteil (%)	Anzahl	Anteil (%)	Anzahl	Anteil (%)
Fichte	659	65,6	378	56,5	364	63,1	623	94,5	340	89,9	330	90,7	36	5,5	38	10,1	34	9,3
Tanne	116	11,6	73	10,9	3	0,5	95	81,9	61	83,6	2	66,7	21	18,1	12	16,4	1	33,3
Kiefer	5	0,5	5	0,7	4	0,7	5	100	2	40	3	75	0	0	3	60	1	25
Sonstiges Nadelholz	7	0,7	16	2,4	32	5,5	2	28,6	10	62,5	27	84,4	5	71,4	6	37,5	5	15,6
Nadelholz gesamt	787	78,4	472	70,6	403	69,8	725	92,1	413	87,5	362	89,8	62	7,9	59	12,5	41	10,2
Buche	9	0,9	25	3,7	52	9	7	77,8	12	48	37	71,2	2	22,2	13	52	15	28,8
Eiche	41	4,1	39	5,8	21	3,6	12	29,3	13	33,3	6	28,6	29	70,7	26	66,7	15	71,4
Edellaubholz	45	4,5	30	4,5	16	2,8	27	60	21	70	14	87,5	18	40	9	30	2	12,5
Sonstiges Laubholz	122	12,2	103	15,4	85	14,7	75	61,5	60	58,3	60	70,6	47	38,5	43	41,7	25	29,4
Laubholz gesamt	217	21,6	197	29,4	174	30,2	121	55,8	106	53,8	117	67,2	96	44,2	91	46,2	57	32,8
Alle Baumarten	1004	100	669	100	577	100	846	84,3	519	77,6	479	83	158	15,7	150	22,4	98	17

Anteile der Baumartengruppen in verschiedenen Höhenstufen für die Hegegemeinschaft 100 - Hg Ost 2 (Landkreis München)



Anteile der Baumartengruppen in verschiedenen Höhenstufen für die Hegegemeinschaft 100 - Hg Ost 2 (Landkreis München)



Baumartengruppen

Anteile der Baumartengruppen in verschiedenen Höhenstufen für die Hegegemeinschaft 100 - Hg Ost 2 (Landkreis München)

