

Auswertung der Verjüngungsinventur 2021 für die Hegegemeinschaft 60 - Hohenkammer (Landkreis Freising)
Anzahl der erfassten Verjüngungsflächen: 36, davon ungeschützt: 26, teilweise geschützt: 3, vollständig geschützt: 7

2021

Verjüngungspflanzen ab 20 Zentimeter Höhe bis zur maximalen Verbisshöhe

Baumartengruppe	Aufgenommene Pflanzen insgesamt		Pflanzen ohne Verbiss und ohne Fegeschaden		Pflanzen mit Verbiss und/oder Fegeschaden		Pflanzen mit Leittriebverbiss		Pflanzen mit Verbiss im oberen Drittel		Pflanzen mit Fegeschaden	
	Anzahl	Anteil (%)	Anzahl	Anteil (%)	Anzahl	Anteil (%)	Anzahl	Anteil (%)	Anzahl	Anteil (%)	Anzahl	Anteil (%)
Fichte	1481	68,1	1234	83,3	247	16,7	40	2,7	244	16,5	4	0,3
Tanne	110	5,1	72	65,5	38	34,5	9	8,2	35	31,8	3	2,7
Kiefer	3	0,1	2	66,7	1	33,3	1	33,3	1	33,3	0	0
Sonst. Nadelholz	2	0,1	1	50	1	50	1	50	1	50	0	0
Nadelholz gesamt	1596	73,4	1309	82	287	18	51	3,2	281	17,6	7	0,4
Buche	183	8,4	104	56,8	79	43,2	28	15,3	79	43,2	0	0
Eiche	4	0,2	1	25	3	75	2	50	3	75	0	0
Edellaubholz	320	14,7	222	69,4	98	30,6	47	14,7	98	30,6	0	0
Sonst. Laubholz	72	3,3	40	55,6	32	44,4	19	26,4	32	44,4	0	0
Laubholz gesamt	579	26,6	367	63,4	212	36,6	96	16,6	212	36,6	0	0
Alle Baumarten	2175	100	1676	77,1	499	22,9	147	6,8	493	22,7	7	0,3

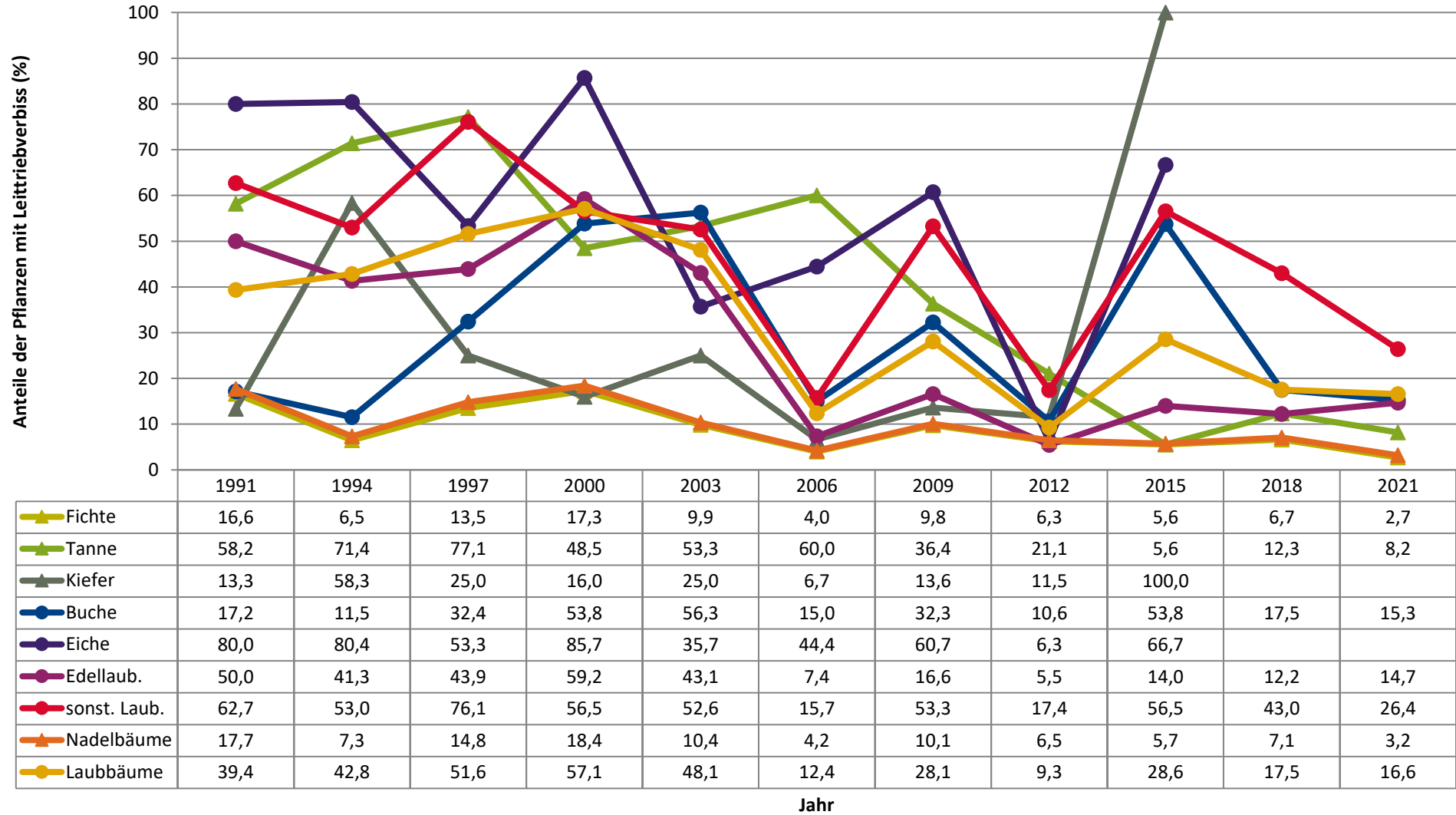
Verjüngungspflanzen kleiner 20 Zentimeter Höhe

Baumartengruppe	Aufgenommene Pflanzen insgesamt		Pflanzen ohne Verbiss im oberen Drittel		Pflanzen mit Verbiss im oberen Drittel	
	Anzahl	Anteil (%)	Anzahl	Anteil (%)	Anzahl	Anteil (%)
Fichte	230	53,7	230	100	0	0
Tanne	37	8,6	32	86,5	5	13,5
Kiefer	2	0,5	2	100	0	0
Sonst. Nadelholz	0	0	0	0	0	0
Nadelholz gesamt	269	62,9	264	98,1	5	1,9
Buche	30	7	21	70	9	30
Eiche	7	1,6	7	100	0	0
Edellaubholz	106	24,8	101	95,3	5	4,7
Sonst. Laubholz	16	3,7	14	87,5	2	12,5
Laubholz gesamt	159	37,1	143	89,9	16	10,1
Alle Baumarten	428	100	407	95,1	21	4,9

Verjüngungspflanzen über Verbisshöhe (Erhebung von Fegeschäden)

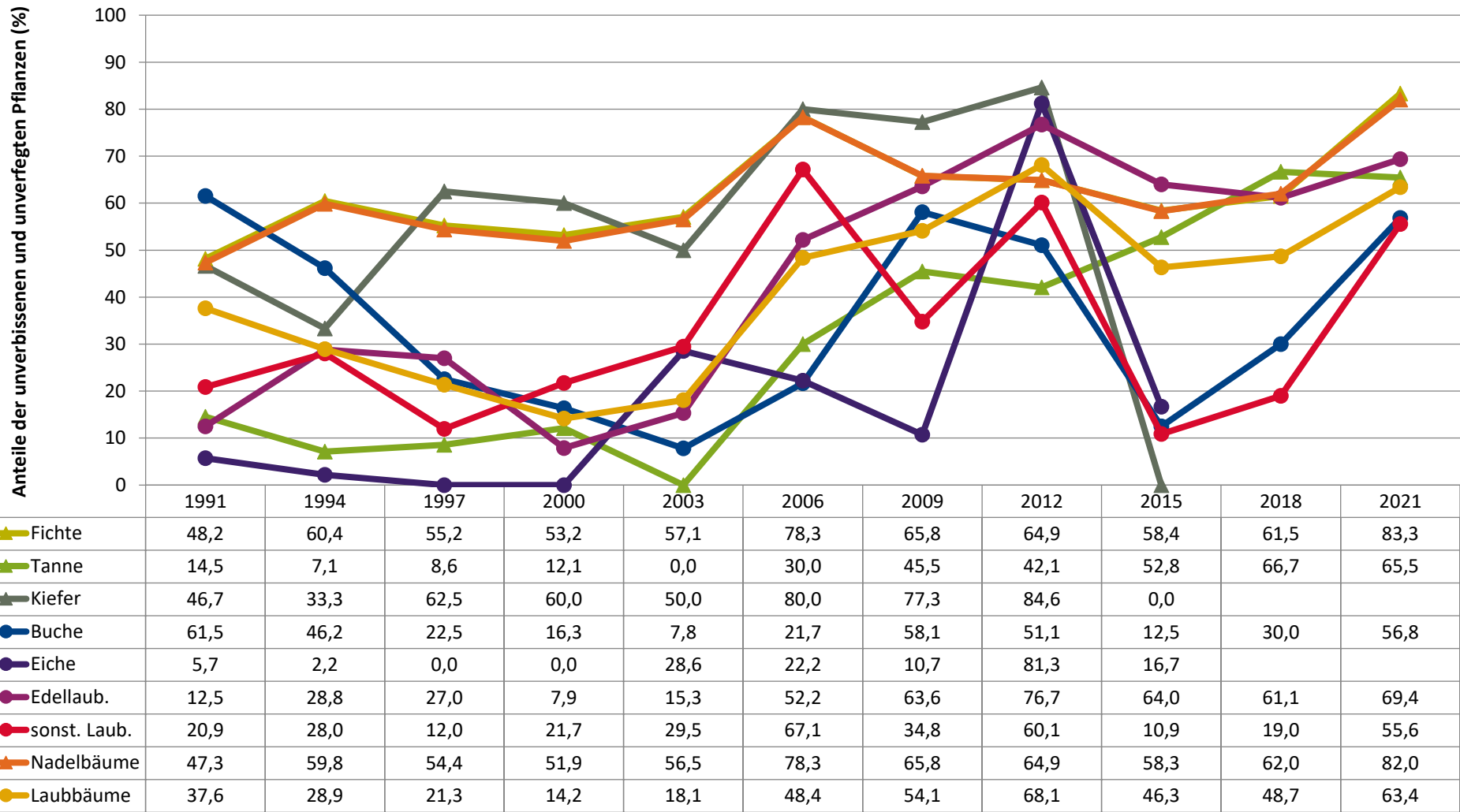
Baumartengruppe	Aufgenommene Pflanzen insgesamt		Pflanzen ohne Fegeschaden		Pflanzen mit Fegeschaden	
	Anzahl	Anteil (%)	Anzahl	Anteil (%)	Anzahl	Anteil (%)
Fichte	63	49,6	63	100	0	0
Tanne	8	6,3	7	87,5	1	12,5
Kiefer	1	0,8	1	100	0	0
Sonst. Nadelholz	0	0	0	0	0	0
Nadelholz gesamt	72	56,7	71	98,6	1	1,4
Buche	26	20,5	26	100	0	0
Eiche	0	0	0	0	0	0
Edellaubholz	21	16,5	20	95,2	1	4,8
Sonst. Laubholz	8	6,3	6	75	2	25
Laubholz gesamt	55	43,3	52	94,5	3	5,5
Alle Baumarten	127	100	123	96,9	4	3,1

Zeitreihe der Anteile der Pflanzen mit Leittriebverbiss
Höhenbereich: ab 20 Zentimeter bis zur maximalen Verbisshöhe
Hegegemeinschaft 60 - Hohenkammer (Landkreis Freising)



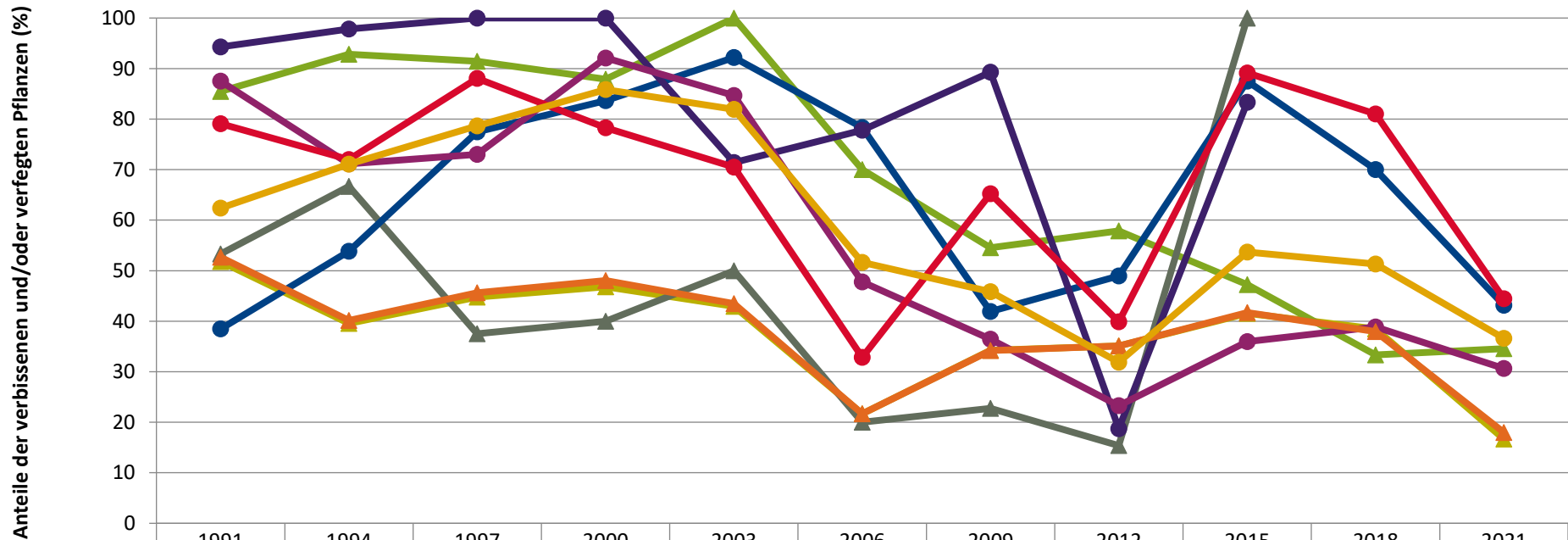
**Zeitreihe der Anteile der Pflanzen ohne Verbiss und ohne Fegeschäden
Höhenbereich: ab 20 Zentimeter bis zur maximalen Verbisshöhe
Hegegemeinschaft 60 - Hohenkammer (Landkreis Freising)**

2021



Jahr

Zeitreihe der Anteile der Pflanzen mit Verbiss und/oder Fegeschäden
Höhenbereich: ab 20 Zentimeter bis zur maximalen Verbisshöhe
Hegegemeinschaft 60 - Hohenkammer (Landkreis Freising)

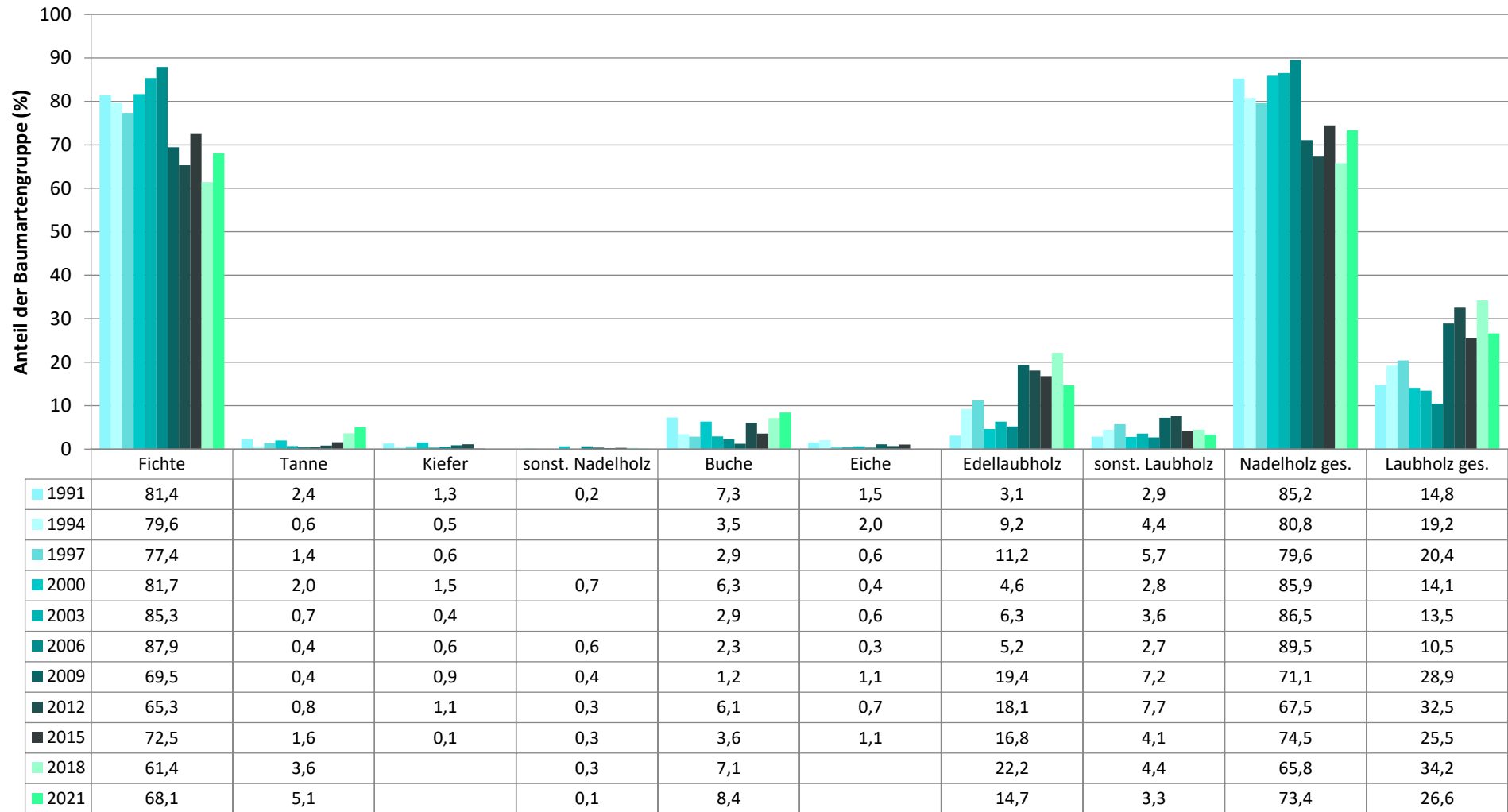


	1991	1994	1997	2000	2003	2006	2009	2012	2015	2018	2021
▲ Fichte	51,8	39,6	44,8	46,8	42,9	21,7	34,2	35,1	41,6	38,5	16,7
▲ Tanne	85,5	92,9	91,4	87,9	100,0	70,0	54,5	57,9	47,2	33,3	34,5
▲ Kiefer	53,3	66,7	37,5	40,0	50,0	20,0	22,7	15,4	100,0		
● Buche	38,5	53,8	77,5	83,7	92,2	78,3	41,9	48,9	87,5	70,0	43,2
● Eiche	94,3	97,8	100,0	100,0	71,4	77,8	89,3	18,8	83,3		
● Edellaub.	87,5	71,2	73,0	92,1	84,7	47,8	36,4	23,3	36,0	38,9	30,6
● sonst. Laub.	79,1	72,0	88,0	78,3	70,5	32,9	65,2	39,9	89,1	81,0	44,4
▲ Nadelbäume	52,7	40,2	45,6	48,1	43,5	21,7	34,2	35,1	41,7	38,0	18,0
● Laubbäume	62,4	71,1	78,7	85,8	81,9	51,6	45,9	31,9	53,7	51,3	36,6

Jahr

Zeitreihe der Baumartenanteile der aufgenommenen Verjüngungspflanzen
Höhenbereich: ab 20 Zentimeter Höhe bis zur maximalen Verbisshöhe
Hegegemeinschaft 60 - Hohenkammer (Landkreis Freising)

2021



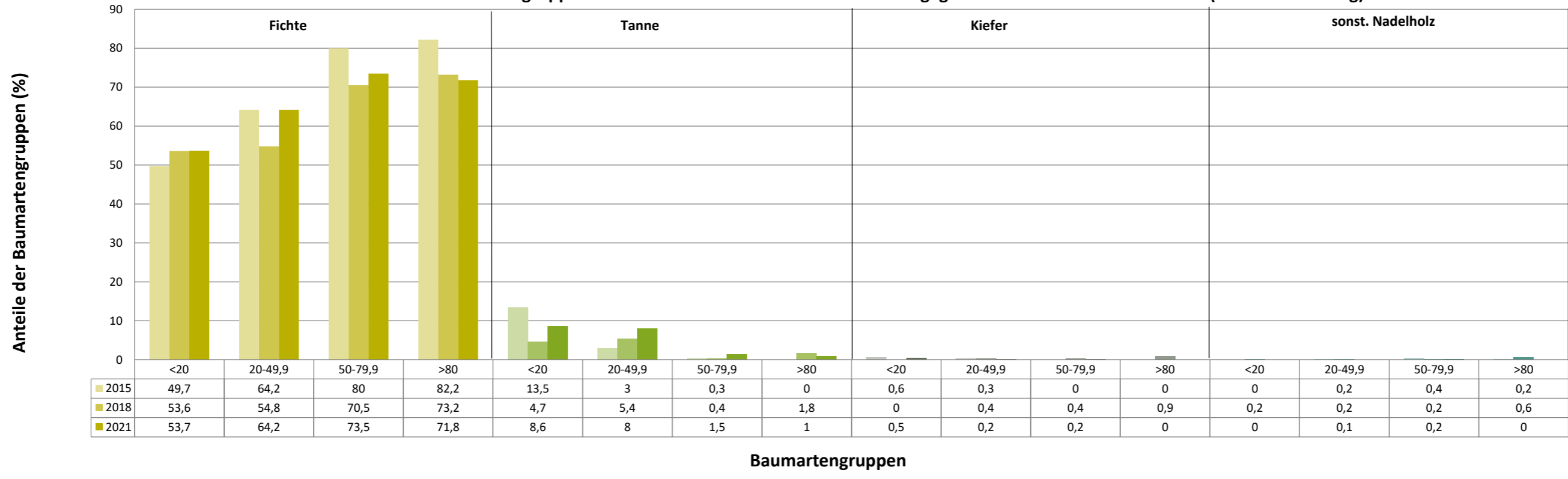
Baumartengruppe

Anteile der Baumartengruppen in den verschiedenen Höhenstufen
Verteilung der Pflanzen ab 20 Zentimeter bis zur maximalen Verbisshöhe auf drei Höhenstufen
Hegegemeinschaft 60 - Hohenkammer (Landkreis Freising)

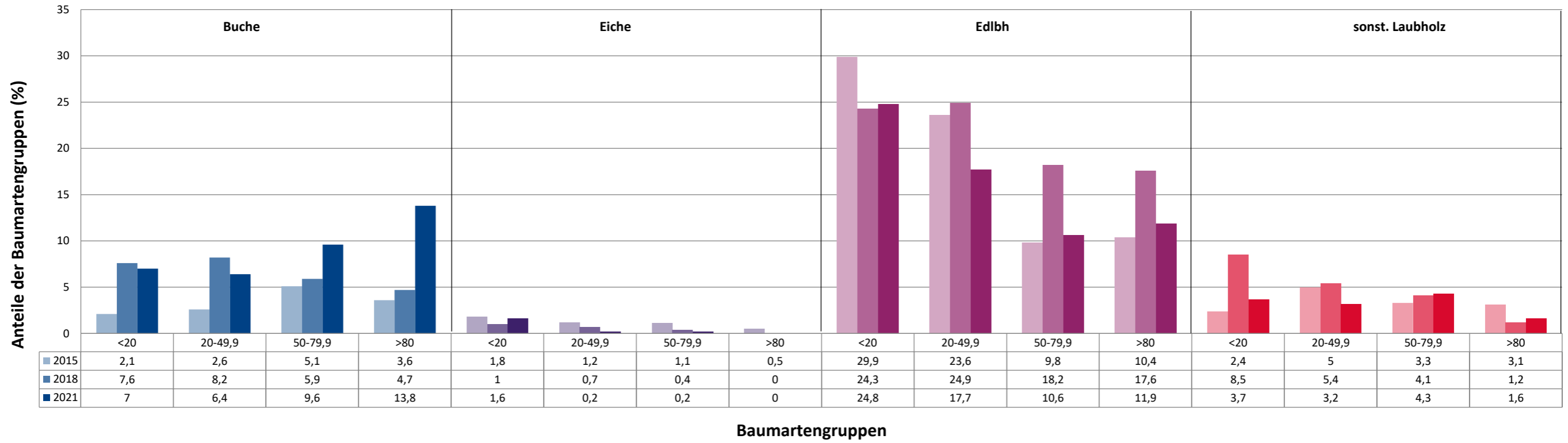
2021

Baumartengruppe	Aufgenommene Pflanzen insgesamt						Pflanzen ohne Verbiss und ohne Fegeschaden						Pflanzen mit Verbiss und/oder Fegeschaden					
	20 - 49,9 cm		50 - 79,9 cm		80 cm - max. Verbisshöhe		20 - 49,9 cm		50 - 79,9 cm		80 cm - max. Verbisshöhe		20 - 49,9 cm		50 - 79,9 cm		80 cm - max. Verbisshöhe	
	Anzahl	Anteil (%)	Anzahl	Anteil (%)	Anzahl	Anteil (%)	Anzahl	Anteil (%)	Anzahl	Anteil (%)	Anzahl	Anteil (%)	Anzahl	Anteil (%)	Anzahl	Anteil (%)	Anzahl	Anteil (%)
Fichte	777	64,2	480	73,5	224	71,8	692	89,1	359	74,8	183	81,7	85	10,9	121	25,2	41	18,3
Tanne	97	8	10	1,5	3	1	63	64,9	7	70	2	66,7	34	35,1	3	30	1	33,3
Kiefer	2	0,2	1	0,2	0	0	1	50	1	100	0	0	1	50	0	0	0	0
Sonstiges Nadelholz	1	0,1	1	0,2	0	0	0	0	1	100	0	0	1	100	0	0	0	0
Nadelholz gesamt	877	72,5	492	75,3	227	72,8	756	86,2	368	74,8	185	81,5	121	13,8	124	25,2	42	18,5
Buche	77	6,4	63	9,6	43	13,8	33	42,9	39	61,9	32	74,4	44	57,1	24	38,1	11	25,6
Eiche	3	0,2	1	0,2	0	0	1	33,3	0	0	0	0	2	66,7	1	100	0	0
Edellaubholz	214	17,7	69	10,6	37	11,9	158	73,8	39	56,5	25	67,6	56	26,2	30	43,5	12	32,4
Sonstiges Laubholz	39	3,2	28	4,3	5	1,6	17	43,6	19	67,9	4	80	22	56,4	9	32,1	1	20
Laubholz gesamt	333	27,5	161	24,7	85	27,2	209	62,8	97	60,2	61	71,8	124	37,2	64	39,8	24	28,2
Alle Baumarten	1210	100	653	100	312	100	965	79,8	465	71,2	246	78,8	245	20,2	188	28,8	66	21,2

Anteile der Baumartengruppen in verschiedenen Höhenstufen für die Hegegemeinschaft 60 - Hohenkammer (Landkreis Freising)



Anteile der Baumartengruppen in verschiedenen Höhenstufen für die Hegegemeinschaft 60 - Hohenkammer (Landkreis Freising)



Anteile der Baumartengruppen in verschiedenen Höhenstufen für die Hegegemeinschaft 60 - Hohenkammer (Landkreis Freising)

