

Auswertung der Verjüngungsinventur 2021 für die Hegegemeinschaft 58 - Isen (Landkreis Erding)

2021

Anzahl der erfassten Verjüngungsflächen: 40, davon ungeschützt: 38, teilweise geschützt: 0, vollständig geschützt: 2

Verjüngungspflanzen ab 20 Zentimeter Höhe bis zur maximalen Verbisshöhe

Baumartengruppe	Aufgenommene Pflanzen insgesamt		Pflanzen ohne Verbiss und ohne Fegeschaden		Pflanzen mit Verbiss und/oder Fegeschaden		Pflanzen mit Leittriebverbiss		Pflanzen mit Verbiss im oberen Drittel		Pflanzen mit Fegeschaden	
	Anzahl	Anteil (%)	Anzahl	Anteil (%)	Anzahl	Anteil (%)	Anzahl	Anteil (%)	Anzahl	Anteil (%)	Anzahl	Anteil (%)
Fichte	1234	43,3	1200	97,2	34	2,8	0	0	34	2,8	0	0
Tanne	250	8,8	194	77,6	56	22,4	2	0,8	54	21,6	3	1,2
Kiefer	10	0,4	7	70	3	30	0	0	2	20	1	10
Sonst. Nadelholz	5	0,2	4	80	1	20	0	0	0	0	1	20
Nadelholz gesamt	1499	52,6	1405	93,7	94	6,3	2	0,1	90	6	5	0,3
Buche	328	11,5	260	79,3	68	20,7	5	1,5	67	20,4	1	0,3
Eiche	28	1	14	50	14	50	0	0	14	50	0	0
Edellaubholz	816	28,6	550	67,4	266	32,6	37	4,5	265	32,5	1	0,1
Sonst. Laubholz	179	6,3	106	59,2	73	40,8	3	1,7	73	40,8	0	0
Laubholz gesamt	1351	47,4	930	68,8	421	31,2	45	3,3	419	31	2	0,1
Alle Baumarten	2850	100	2335	81,9	515	18,1	47	1,6	509	17,9	7	0,2

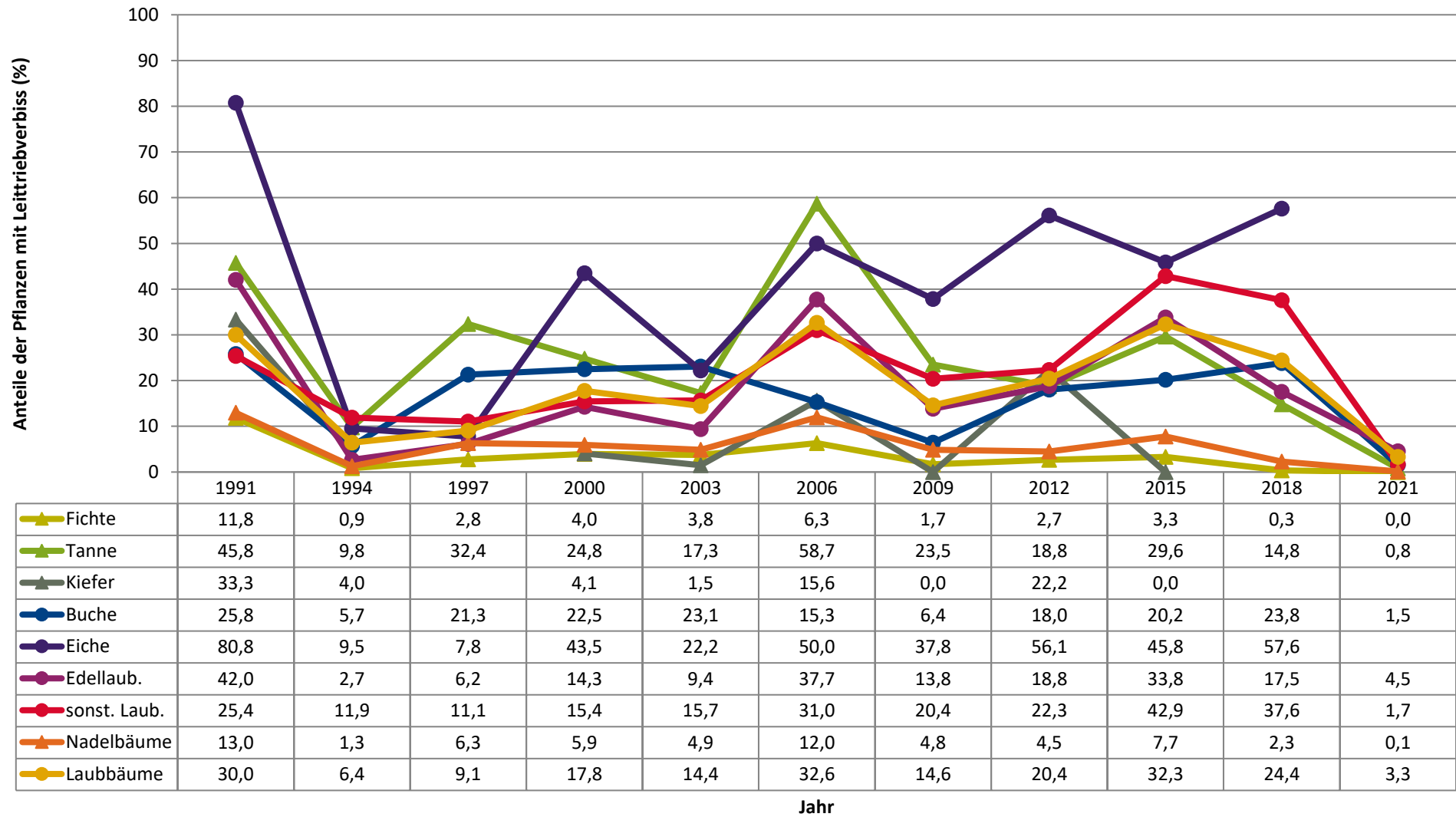
Verjüngungspflanzen kleiner 20 Zentimeter Höhe

Baumartengruppe	Aufgenommene Pflanzen insgesamt		Pflanzen ohne Verbiss im oberen Drittel		Pflanzen mit Verbiss im oberen Drittel	
	Anzahl	Anteil (%)	Anzahl	Anteil (%)	Anzahl	Anteil (%)
Fichte	174	32,6	174	100	0	0
Tanne	56	10,5	49	87,5	7	12,5
Kiefer	0	0	0	0	0	0
Sonst. Nadelholz	0	0	0	0	0	0
Nadelholz gesamt	230	43,1	223	97	7	3
Buche	16	3	14	87,5	2	12,5
Eiche	6	1,1	5	83,3	1	16,7
Edellaubholz	269	50,4	261	97	8	3
Sonst. Laubholz	13	2,4	13	100	0	0
Laubholz gesamt	304	56,9	293	96,4	11	3,6
Alle Baumarten	534	100	516	96,6	18	3,4

Verjüngungspflanzen über Verbisshöhe (Erhebung von Fegeschäden)

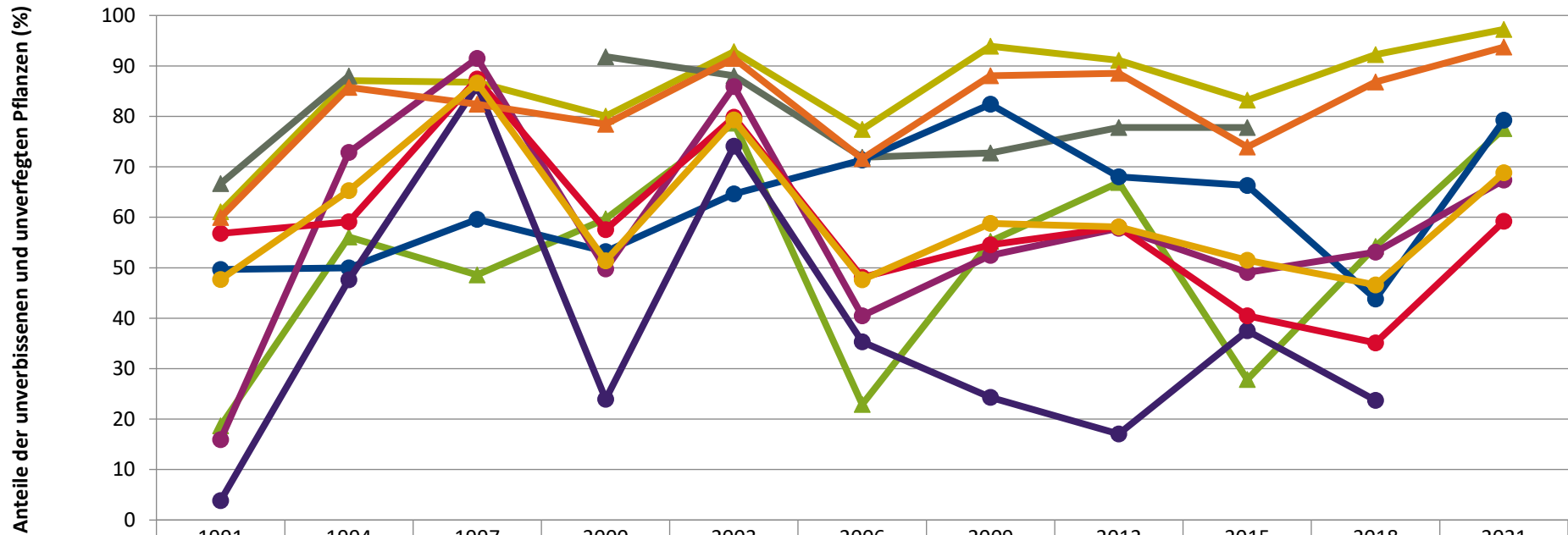
Baumartengruppe	Aufgenommene Pflanzen insgesamt		Pflanzen ohne Fegeschaden		Pflanzen mit Fegeschaden	
	Anzahl	Anteil (%)	Anzahl	Anteil (%)	Anzahl	Anteil (%)
Fichte	60	35,1	60	100	0	0
Tanne	4	2,3	4	100	0	0
Kiefer	0	0	0	0	0	0
Sonst. Nadelholz	13	7,6	11	84,6	2	15,4
Nadelholz gesamt	77	45	75	97,4	2	2,6
Buche	28	16,4	24	85,7	4	14,3
Eiche	1	0,6	1	100	0	0
Edellaubholz	24	14	22	91,7	2	8,3
Sonst. Laubholz	41	24	38	92,7	3	7,3
Laubholz gesamt	94	55	85	90,4	9	9,6
Alle Baumarten	171	100	160	93,6	11	6,4

**Zeitreihe der Anteile der Pflanzen mit Leittriebverbiss
Höhenbereich: ab 20 Zentimeter bis zur maximalen Verbisshöhe
Hegegemeinschaft 58 - Isen (Landkreis Erding)**



**Zeitreihe der Anteile der Pflanzen ohne Verbiss und ohne Fegeschäden
Höhenbereich: ab 20 Zentimeter bis zur maximalen Verbisshöhe
Hegegemeinschaft 58 - Isen (Landkreis Erding)**

2021

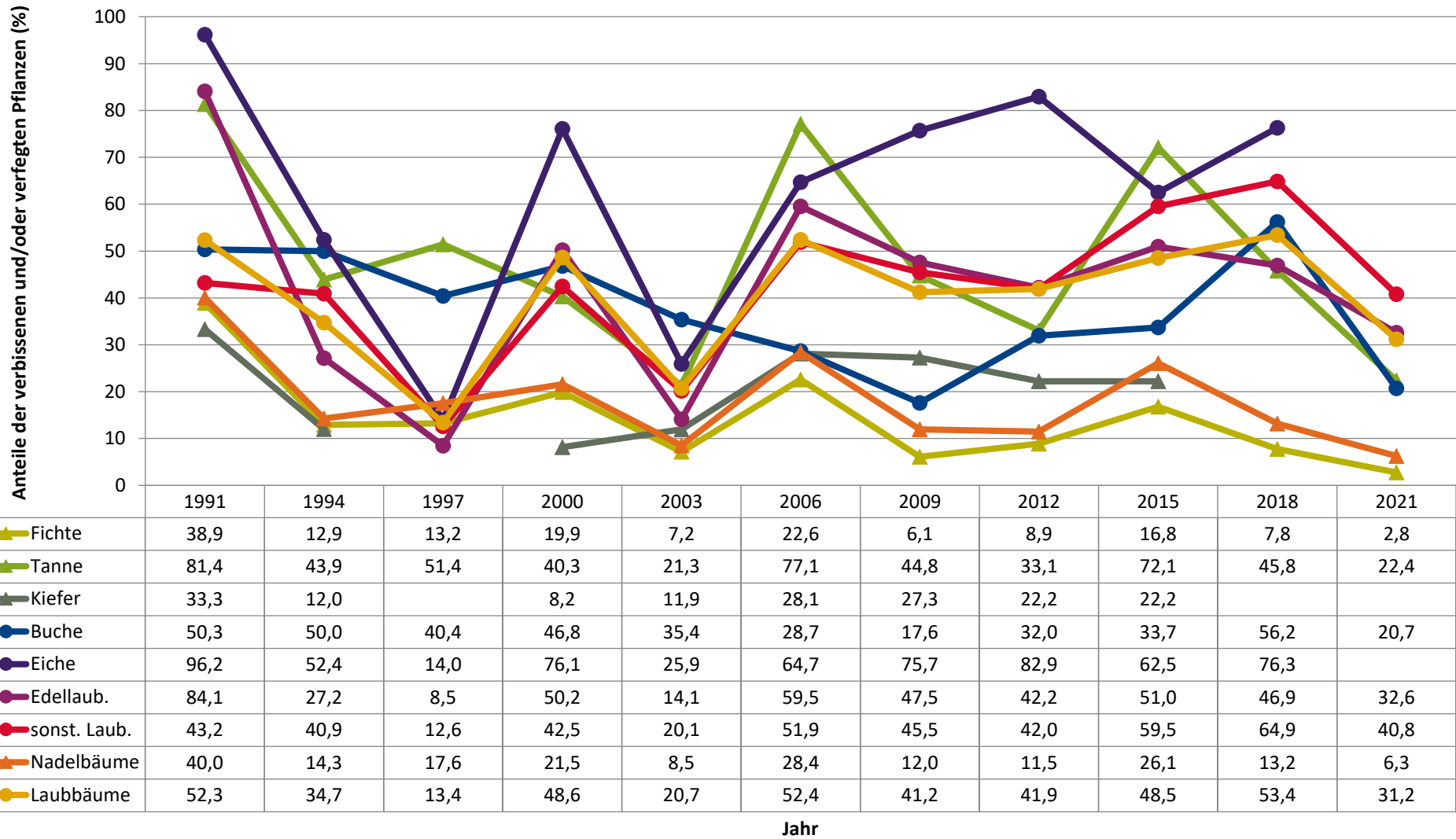


	1991	1994	1997	2000	2003	2006	2009	2012	2015	2018	2021
▲ Fichte	61,1	87,1	86,8	80,1	92,8	77,4	93,9	91,1	83,2	92,2	97,2
▲ Tanne	18,6	56,1	48,6	59,7	78,7	22,9	55,2	66,9	27,9	54,2	77,6
▲ Kiefer	66,7	88,0		91,8	88,1	71,9	72,7	77,8	77,8		
● Buche	49,7	50,0	59,6	53,2	64,6	71,3	82,4	68,0	66,3	43,8	79,3
● Eiche	3,8	47,6	86,0	23,9	74,1	35,3	24,3	17,1	37,5	23,7	
● Edellaub.	15,9	72,8	91,5	49,8	85,9	40,5	52,5	57,8	49,0	53,1	67,4
● sonst. Laub.	56,8	59,1	87,4	57,5	79,9	48,1	54,5	58,0	40,5	35,1	59,2
▲ Nadelbäume	60,0	85,7	82,4	78,5	91,5	71,6	88,0	88,5	73,9	86,8	93,7
● Laubbäume	47,7	65,3	86,6	51,4	79,3	47,6	58,8	58,1	51,5	46,6	68,8

Jahr

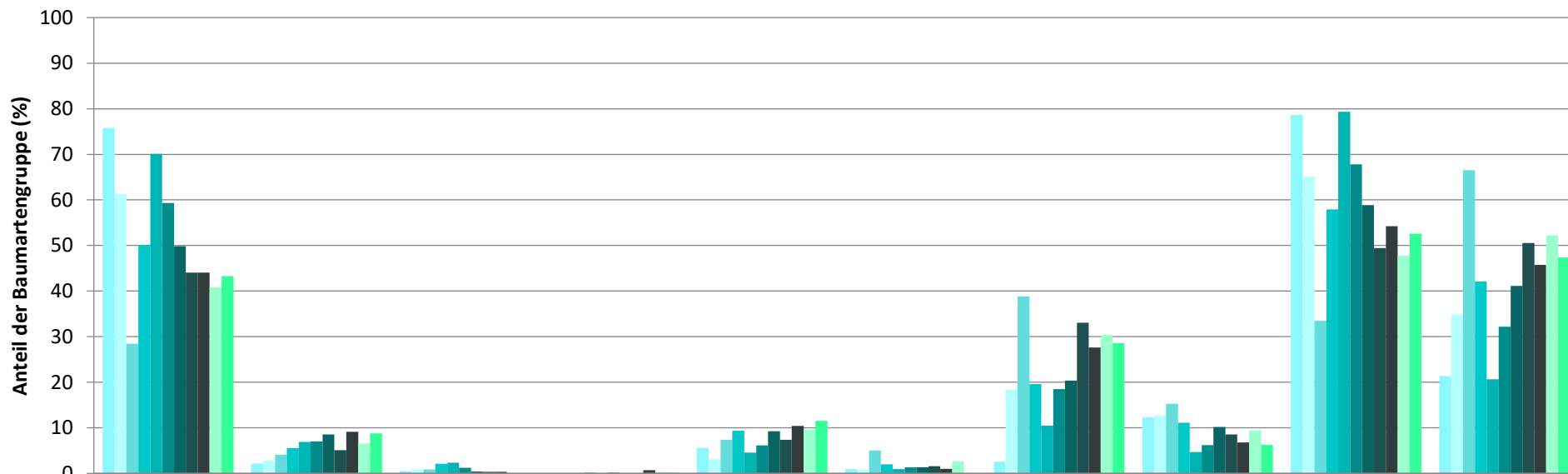
Zeitreihe der Anteile der Pflanzen mit Verbiss und/oder Fegeschäden
Höhenbereich: ab 20 Zentimeter bis zur maximalen Verbisshöhe
Hegegemeinschaft 58 - Isen (Landkreis Erding)

2021



Zeitreihe der Baumartenanteile der aufgenommenen Verjüngungspflanzen
Höhenbereich: ab 20 Zentimeter Höhe bis zur maximalen Verbisshöhe
Hegegemeinschaft 58 - Isen (Landkreis Erding)

2021



	Fichte	Tanne	Kiefer	sonst. Nadelholz	Buche	Eiche	Edellaubholz	sonst. Laubholz	Nadelholz ges.	Laubholz ges.
1991	75,8	2,2	0,6		5,6	1,0	2,6	12,3	78,6	21,4
1994	61,3	2,9	0,9		3,1	0,7	18,4	12,7	65,1	34,9
1997	28,4	4,1	0,9		7,4	5,1	38,8	15,3	33,5	66,5
2000	50,1	5,5	2,1	0,2	9,4	2,0	19,6	11,1	57,9	42,1
2003	70,1	6,9	2,4		4,6	0,9	10,5	4,7	79,3	20,7
2006	59,3	7,0	1,3	0,2	6,2	1,3	18,5	6,2	67,8	32,2
2009	49,9	8,5	0,4		9,3	1,4	20,3	10,2	58,9	41,1
2012	44,0	5,1	0,3	0,0	7,4	1,6	33,1	8,5	49,4	50,6
2015	44,0	9,1	0,4	0,7	10,4	1,0	27,6	6,8	54,2	45,8
2018	40,8	6,5		0,3	9,7	2,7	30,4	9,4	47,8	52,2
2021	43,3	8,8		0,2	11,5		28,6	6,3	52,6	47,4

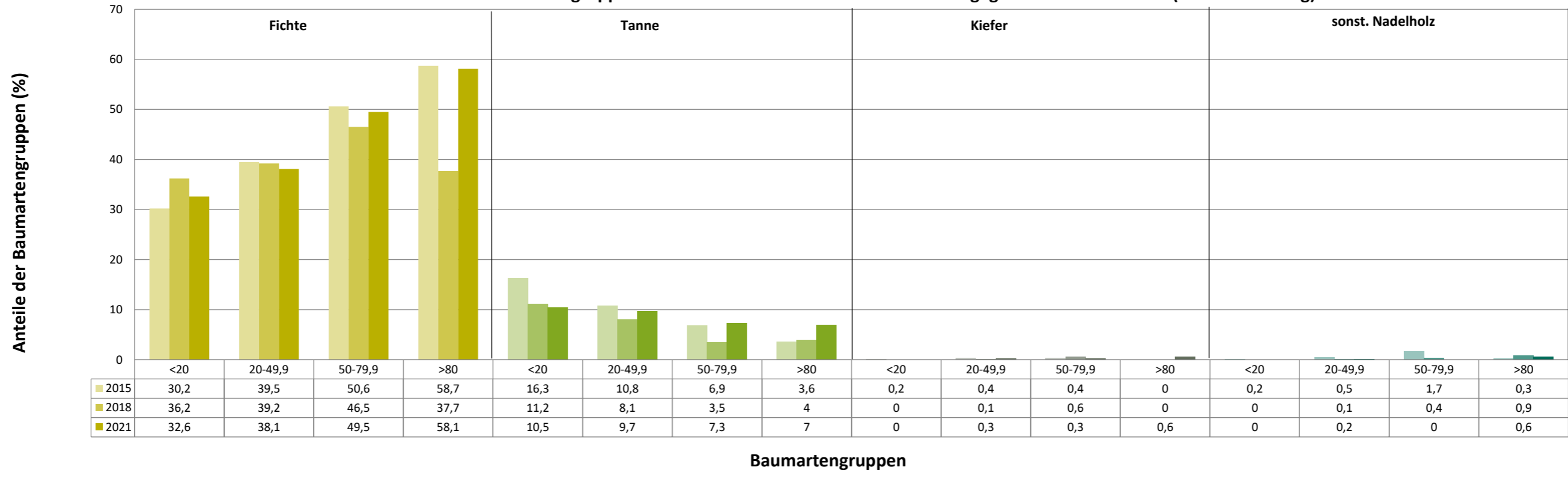
Baumartengruppe

Anteile der Baumartengruppen in den verschiedenen Höhenstufen
Verteilung der Pflanzen ab 20 Zentimeter bis zur maximalen Verbisshöhe auf drei Höhenstufen
Hegegemeinschaft 58 - Isen (Landkreis Erding)

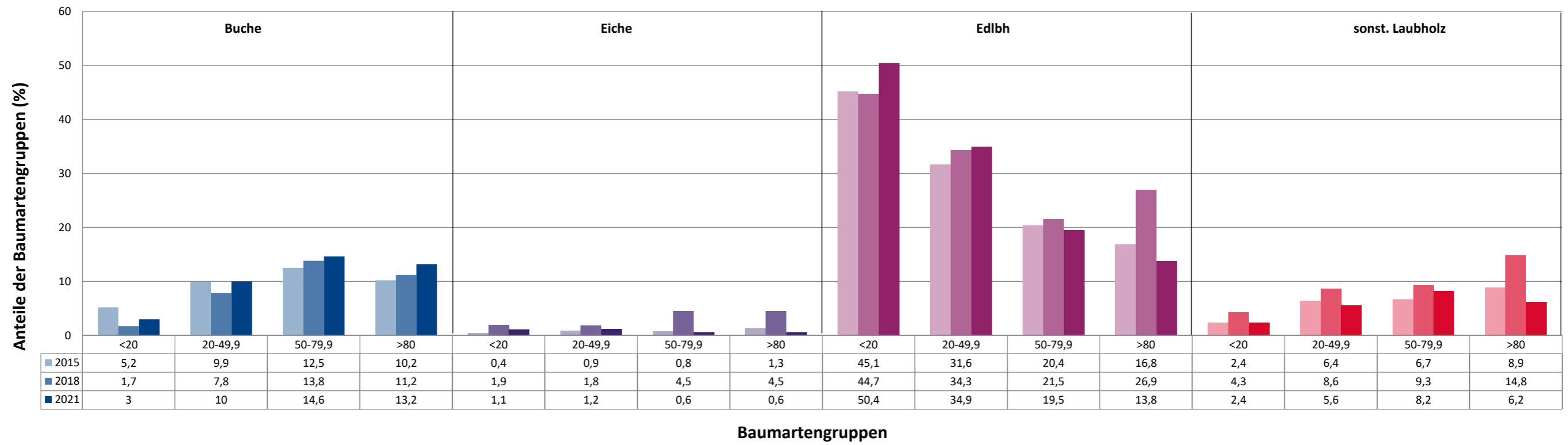
2021

Baumartengruppe	Aufgenommene Pflanzen insgesamt						Pflanzen ohne Verbiss und ohne Fegeschaden						Pflanzen mit Verbiss und/oder Fegeschaden					
	20 - 49,9 cm		50 - 79,9 cm		80 cm - max. Verbisshöhe		20 - 49,9 cm		50 - 79,9 cm		80 cm - max. Verbisshöhe		20 - 49,9 cm		50 - 79,9 cm		80 cm - max. Verbisshöhe	
	Anzahl	Anteil (%)	Anzahl	Anteil (%)	Anzahl	Anteil (%)	Anzahl	Anteil (%)	Anzahl	Anteil (%)	Anzahl	Anteil (%)	Anzahl	Anteil (%)	Anzahl	Anteil (%)	Anzahl	Anteil (%)
Fichte	695	38,1	332	49,5	207	58,1	683	98,3	323	97,3	194	93,7	12	1,7	9	2,7	13	6,3
Tanne	176	9,7	49	7,3	25	7	139	79	34	69,4	21	84	37	21	15	30,6	4	16
Kiefer	6	0,3	2	0,3	2	0,6	5	83,3	1	50	1	50	1	16,7	1	50	1	50
Sonstiges Nadelholz	3	0,2	0	0	2	0,6	3	100	0	0	1	50	0	0	0	0	1	50
Nadelholz gesamt	880	48,3	383	57,1	236	66,3	830	94,3	358	93,5	217	91,9	50	5,7	25	6,5	19	8,1
Buche	183	10	98	14,6	47	13,2	151	82,5	71	72,4	38	80,9	32	17,5	27	27,6	9	19,1
Eiche	22	1,2	4	0,6	2	0,6	12	54,5	1	25	1	50	10	45,5	3	75	1	50
Edellaubholz	636	34,9	131	19,5	49	13,8	441	69,3	76	58	33	67,3	195	30,7	55	42	16	32,7
Sonstiges Laubholz	102	5,6	55	8,2	22	6,2	63	61,8	29	52,7	14	63,6	39	38,2	26	47,3	8	36,4
Laubholz gesamt	943	51,7	288	42,9	120	33,7	667	70,7	177	61,5	86	71,7	276	29,3	111	38,5	34	28,3
Alle Baumarten	1823	100	671	100	356	100	1497	82,1	535	79,7	303	85,1	326	17,9	136	20,3	53	14,9

Anteile der Baumartengruppen in verschiedenen Höhenstufen für die Hegegemeinschaft 58 - Isen (Landkreis Erding)



Anteile der Baumartengruppen in verschiedenen Höhenstufen für die Hegegemeinschaft 58 - Isen (Landkreis Erding)



Anteile der Baumartengruppen in verschiedenen Höhenstufen für die Hegegemeinschaft 58 - Isen (Landkreis Erding)

