

**Auswertung der Verjüngungsinventur 2021 für die Hegegemeinschaft 36 - Königseiche (Landkreis Ebersberg)**  
**Anzahl der erfassten Verjüngungsflächen: 36, davon ungeschützt: 32, teilweise geschützt: 2, vollständig geschützt: 2**

**2021**

**Verjüngungspflanzen ab 20 Zentimeter Höhe bis zur maximalen Verbisshöhe**

Baumartengruppe	Aufgenommene Pflanzen insgesamt		Pflanzen ohne Verbiss und ohne Fegeschaden		Pflanzen mit Verbiss und/oder Fegeschaden		Pflanzen mit Leittriebverbiss		Pflanzen mit Verbiss im oberen Drittel		Pflanzen mit Fegeschaden	
	Anzahl	Anteil (%)	Anzahl	Anteil (%)	Anzahl	Anteil (%)	Anzahl	Anteil (%)	Anzahl	Anteil (%)	Anzahl	Anteil (%)
Fichte	1568	61,5	1424	90,8	144	9,2	41	2,6	144	9,2	1	0,1
Tanne	11	0,4	11	100	0	0	0	0	0	0	0	0
Kiefer	0	0	0	0	0	0	0	0	0	0	0	0
Sonst. Nadelholz	12	0,5	6	50	6	50	3	25	5	41,7	2	16,7
<b>Nadelholz gesamt</b>	<b>1591</b>	<b>62,4</b>	<b>1441</b>	<b>90,6</b>	<b>150</b>	<b>9,4</b>	<b>44</b>	<b>2,8</b>	<b>149</b>	<b>9,4</b>	<b>3</b>	<b>0,2</b>
Buche	448	17,6	385	85,9	63	14,1	7	1,6	63	14,1	0	0
Eiche	39	1,5	19	48,7	20	51,3	7	17,9	20	51,3	0	0
Edellaubholz	175	6,9	147	84	28	16	11	6,3	28	16	0	0
Sonst. Laubholz	297	11,6	225	75,8	72	24,2	35	11,8	71	23,9	1	0,3
<b>Laubholz gesamt</b>	<b>959</b>	<b>37,6</b>	<b>776</b>	<b>80,9</b>	<b>183</b>	<b>19,1</b>	<b>60</b>	<b>6,3</b>	<b>182</b>	<b>19</b>	<b>1</b>	<b>0,1</b>
<b>Alle Baumarten</b>	<b>2550</b>	<b>100</b>	<b>2217</b>	<b>86,9</b>	<b>333</b>	<b>13,1</b>	<b>104</b>	<b>4,1</b>	<b>331</b>	<b>13</b>	<b>4</b>	<b>0,2</b>

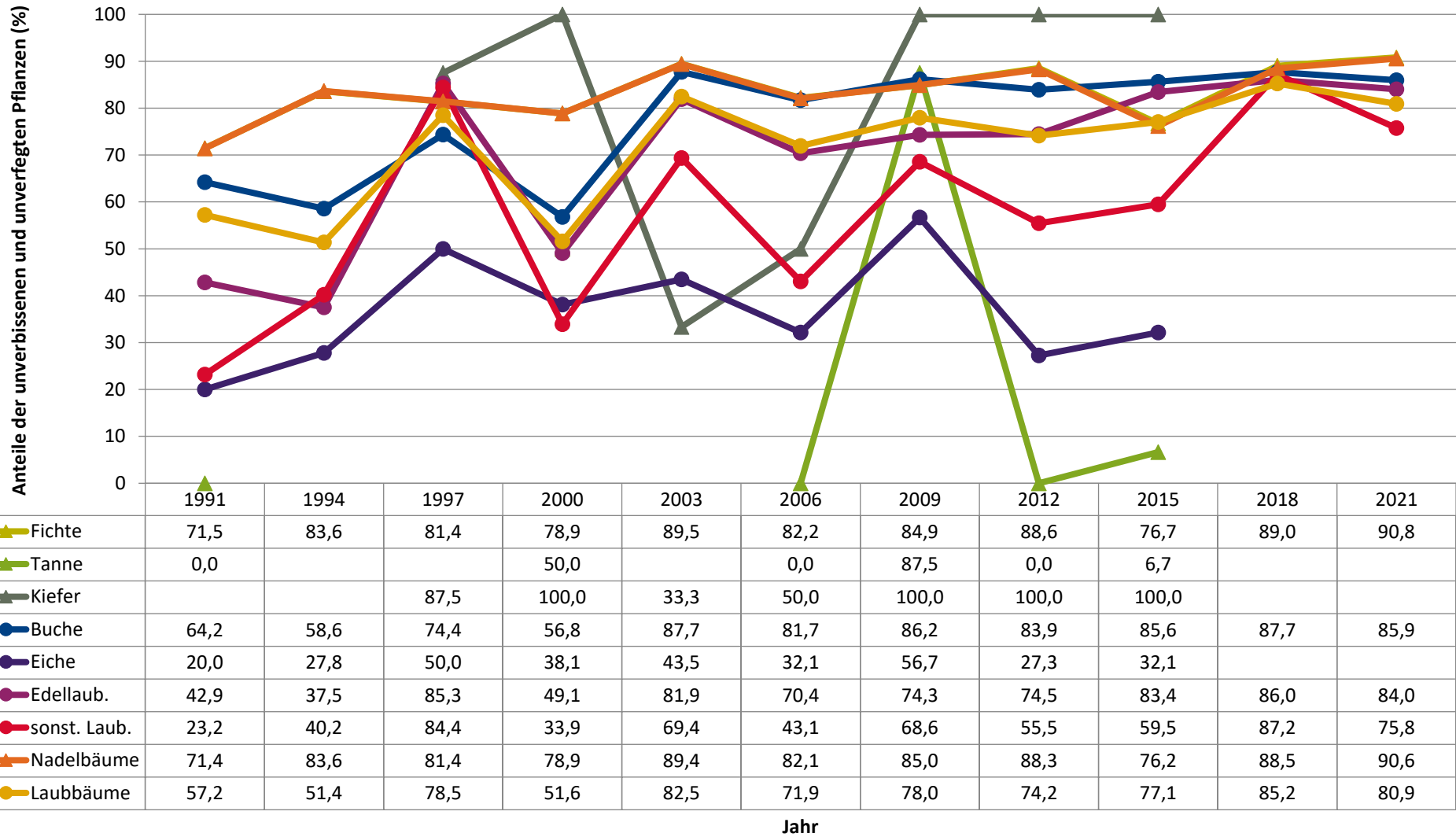
**Verjüngungspflanzen kleiner 20 Zentimeter Höhe**

Baumartengruppe	Aufgenommene Pflanzen insgesamt		Pflanzen ohne Verbiss im oberen Drittel		Pflanzen mit Verbiss im oberen Drittel	
	Anzahl	Anteil (%)	Anzahl	Anteil (%)	Anzahl	Anteil (%)
Fichte	378	75,4	363	96	15	4
Tanne	2	0,4	1	50	1	50
Kiefer	0	0	0	0	0	0
Sonst. Nadelholz	4	0,8	4	100	0	0
<b>Nadelholz gesamt</b>	<b>384</b>	<b>76,6</b>	<b>368</b>	<b>95,8</b>	<b>16</b>	<b>4,2</b>
Buche	32	6,4	28	87,5	4	12,5
Eiche	3	0,6	1	33,3	2	66,7
Edellaubholz	56	11,2	52	92,9	4	7,1
Sonst. Laubholz	26	5,2	26	100	0	0
<b>Laubholz gesamt</b>	<b>117</b>	<b>23,4</b>	<b>107</b>	<b>91,5</b>	<b>10</b>	<b>8,5</b>
<b>Alle Baumarten</b>	<b>501</b>	<b>100</b>	<b>475</b>	<b>94,8</b>	<b>26</b>	<b>5,2</b>

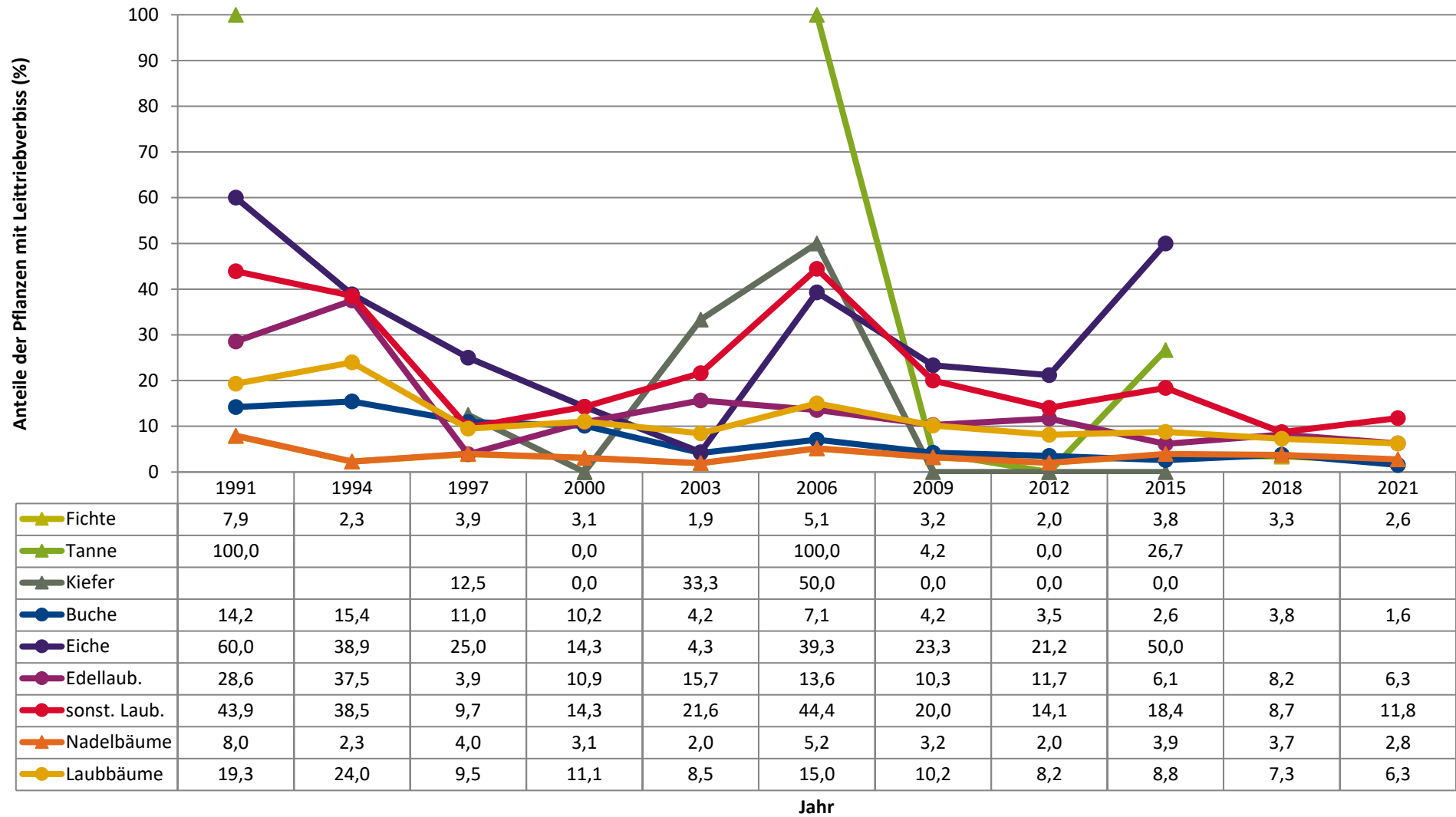
**Verjüngungspflanzen über Verbisshöhe (Erhebung von Fegeschäden)**

Baumartengruppe	Aufgenommene Pflanzen insgesamt		Pflanzen ohne Fegeschaden		Pflanzen mit Fegeschaden	
	Anzahl	Anteil (%)	Anzahl	Anteil (%)	Anzahl	Anteil (%)
Fichte	73	25	73	100	0	0
Tanne	0	0	0	0	0	0
Kiefer	0	0	0	0	0	0
Sonst. Nadelholz	9	3,1	7	77,8	2	22,2
<b>Nadelholz gesamt</b>	<b>82</b>	<b>28,1</b>	<b>80</b>	<b>97,6</b>	<b>2</b>	<b>2,4</b>
Buche	137	46,9	137	100	0	0
Eiche	1	0,3	1	100	0	0
Edellaubholz	31	10,6	31	100	0	0
Sonst. Laubholz	41	14	38	92,7	3	7,3
<b>Laubholz gesamt</b>	<b>210</b>	<b>71,9</b>	<b>207</b>	<b>98,6</b>	<b>3</b>	<b>1,4</b>
<b>Alle Baumarten</b>	<b>292</b>	<b>100</b>	<b>287</b>	<b>98,3</b>	<b>5</b>	<b>1,7</b>

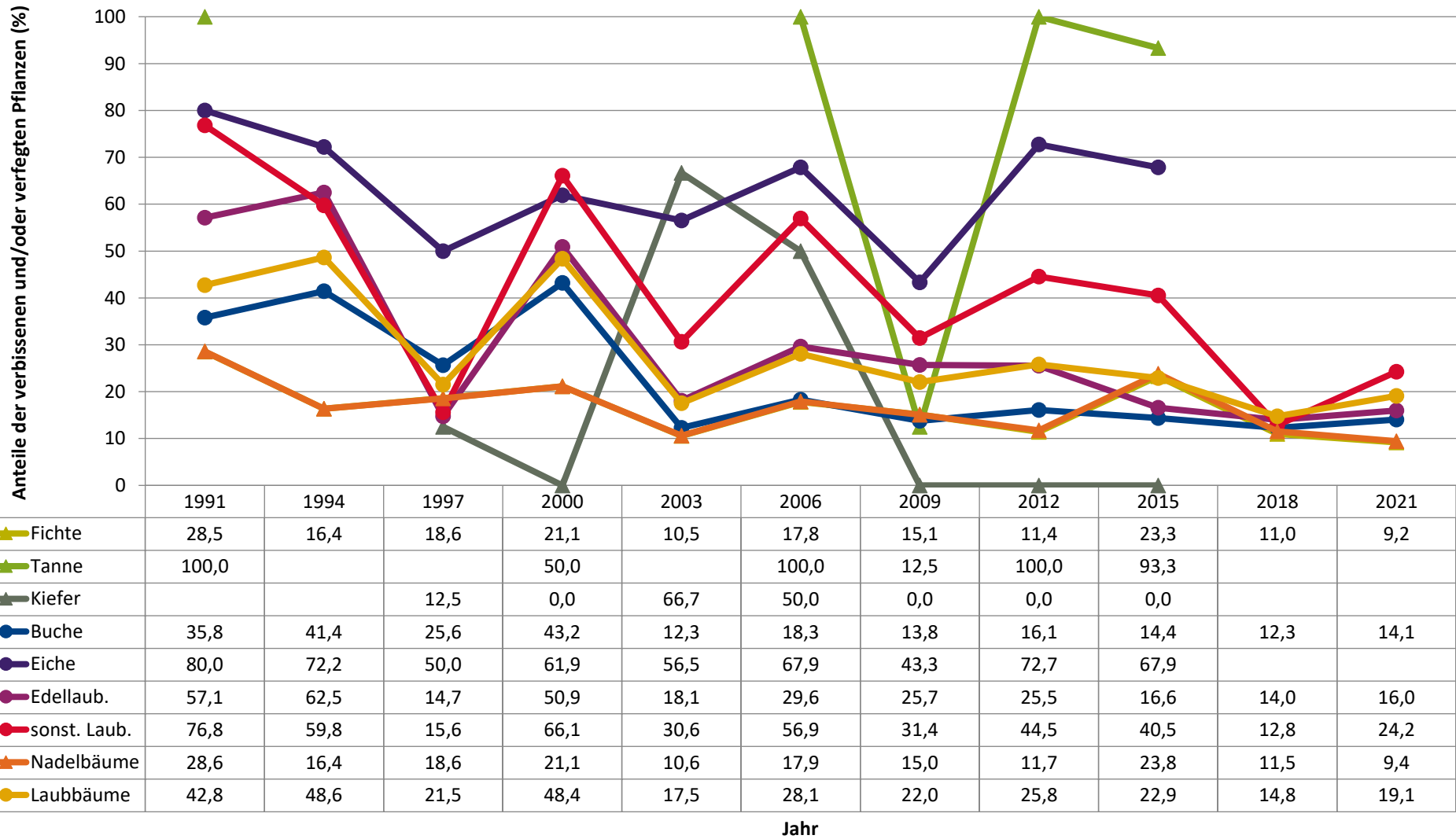
**Zeitreihe der Anteile der Pflanzen ohne Verbiss und ohne Fegeschäden  
Höhenbereich: ab 20 Zentimeter bis zur maximalen Verbisshöhe  
Hegegemeinschaft 36 - Königseiche (Landkreis Ebersberg)**



**Zeitreihe der Anteile der Pflanzen mit Leittriebverbiss  
Höhenbereich: ab 20 Zentimeter bis zur maximalen Verbisshöhe  
Hegegemeinschaft 36 - Königseiche (Landkreis Ebersberg)**

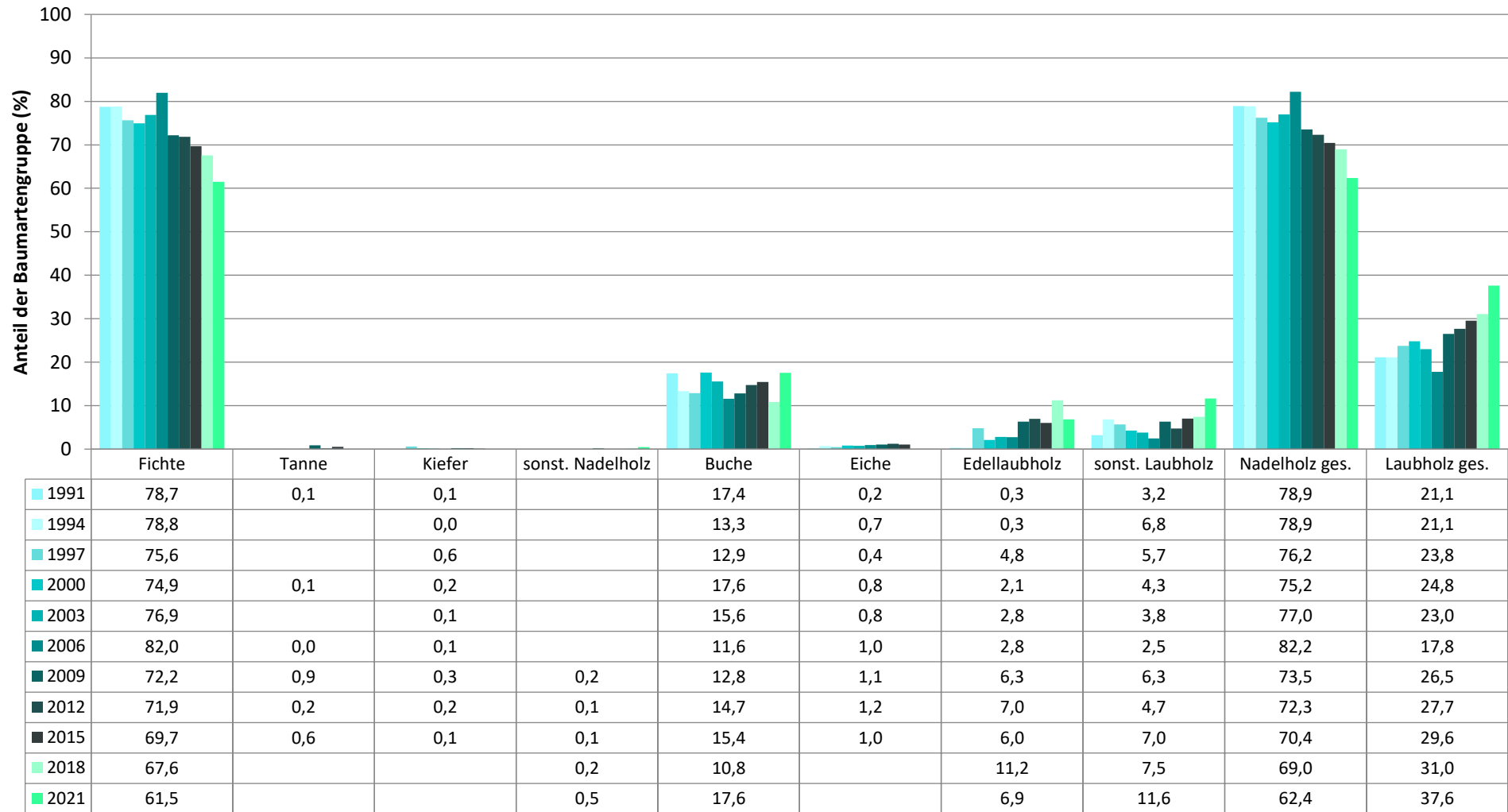


**Zeitreihe der Anteile der Pflanzen mit Verbiss und/oder Fegeschäden**  
**Höhenbereich: ab 20 Zentimeter bis zur maximalen Verbisshöhe**  
**Hegegemeinschaft 36 - Königseiche (Landkreis Ebersberg)**



**Zeitreihe der Baumartenanteile der aufgenommenen Verjüngungspflanzen**  
**Höhenbereich: ab 20 Zentimeter Höhe bis zur maximalen Verbisshöhe**  
**Hegegemeinschaft 36 - Königseiche (Landkreis Ebersberg)**

2021



**Baumartengruppe**

**Anteile der Baumartengruppen in den verschiedenen Höhenstufen**  
**Verteilung der Pflanzen ab 20 Zentimeter bis zur maximalen Verbisshöhe auf drei Höhenstufen**  
**Hegegemeinschaft 36 - Königseiche (Landkreis Ebersberg)**

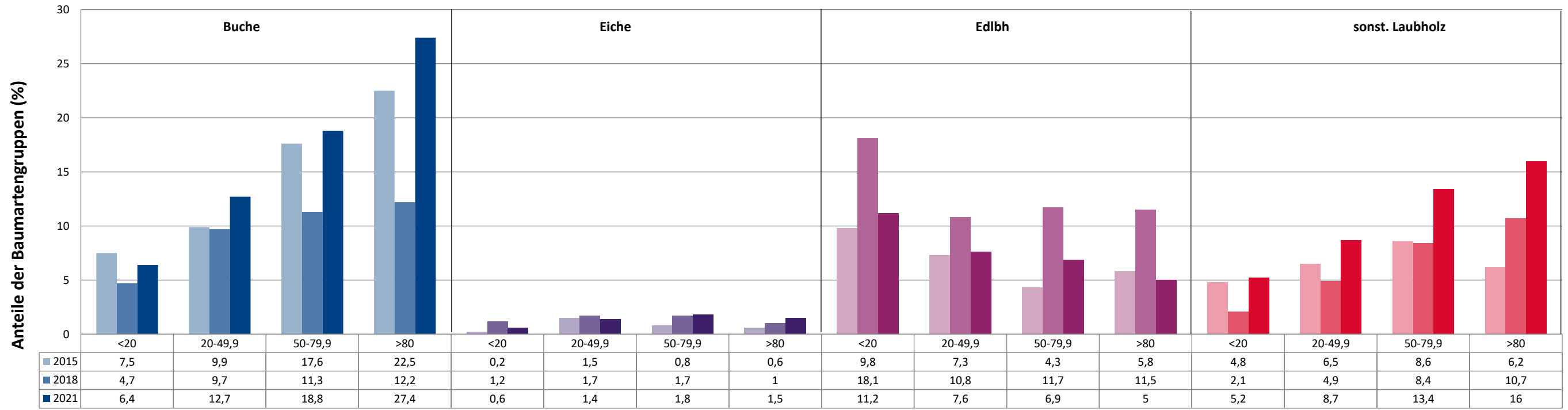
2021

Baumartengruppe	Aufgenommene Pflanzen insgesamt						Pflanzen ohne Verbiss und ohne Fegeschaden						Pflanzen mit Verbiss und/oder Fegeschaden					
	20 - 49,9 cm		50 - 79,9 cm		80 cm - max. Verbisshöhe		20 - 49,9 cm		50 - 79,9 cm		80 cm - max. Verbisshöhe		20 - 49,9 cm		50 - 79,9 cm		80 cm - max. Verbisshöhe	
	Anzahl	Anteil (%)	Anzahl	Anteil (%)	Anzahl	Anteil (%)	Anzahl	Anteil (%)	Anzahl	Anteil (%)	Anzahl	Anteil (%)	Anzahl	Anteil (%)	Anzahl	Anteil (%)	Anzahl	Anteil (%)
<b>Fichte</b>	860	68,3	446	58,2	262	49,9	777	90,3	406	91	241	92	83	9,7	40	9	21	8
<b>Tanne</b>	10	0,8	1	0,1	0	0	10	100	1	100	0	0	0	0	0	0	0	0
<b>Kiefer</b>	0	0	0	0	0	0	0	0	0	0	0	0	0	0	0	0	0	0
<b>Sonstiges Nadelholz</b>	6	0,5	5	0,7	1	0,2	4	66,7	1	20	1	100	2	33,3	4	80	0	0
<b>Nadelholz gesamt</b>	876	69,6	452	59	263	50,1	791	90,3	408	90,3	242	92	85	9,7	44	9,7	21	8
<b>Buche</b>	160	12,7	144	18,8	144	27,4	129	80,6	120	83,3	136	94,4	31	19,4	24	16,7	8	5,6
<b>Eiche</b>	17	1,4	14	1,8	8	1,5	6	35,3	7	50	6	75	11	64,7	7	50	2	25
<b>Edellaubholz</b>	96	7,6	53	6,9	26	5	79	82,3	43	81,1	25	96,2	17	17,7	10	18,9	1	3,8
<b>Sonstiges Laubholz</b>	110	8,7	103	13,4	84	16	80	72,7	79	76,7	66	78,6	30	27,3	24	23,3	18	21,4
<b>Laubholz gesamt</b>	383	30,4	314	41	262	49,9	294	76,8	249	79,3	233	88,9	89	23,2	65	20,7	29	11,1
<b>Alle Baumarten</b>	1259	100	766	100	525	100	1085	86,2	657	85,8	475	90,5	174	13,8	109	14,2	50	9,5

Anteile der Baumartengruppen in verschiedenen Höhenstufen für die Hegegemeinschaft 36 - Königseiche (Landkreis Ebersberg)



Anteile der Baumartengruppen in verschiedenen Höhenstufen für die Hegegemeinschaft 36 - Königseiche (Landkreis Ebersberg)



Baumartengruppen



Anteile der Baumartengruppen in verschiedenen Höhenstufen für die Hegegemeinschaft 36 - Königseiche (Landkreis Ebersberg)

