

**Auswertung der Verjüngungsinventur 2021 für die Hegegemeinschaft 32 - Vorm Holz (Landkreis Ebersberg)**  
**Anzahl der erfassten Verjüngungsflächen: 33, davon ungeschützt: 31, teilweise geschützt: 0, vollständig geschützt: 2**

**2021**

**Verjüngungspflanzen ab 20 Zentimeter Höhe bis zur maximalen Verbisshöhe**

Baumartengruppe	Aufgenommene Pflanzen insgesamt		Pflanzen ohne Verbiss und ohne Fegeschaden		Pflanzen mit Verbiss und/oder Fegeschaden		Pflanzen mit Leittriebverbiss		Pflanzen mit Verbiss im oberen Drittel		Pflanzen mit Fegeschaden	
	Anzahl	Anteil (%)	Anzahl	Anteil (%)	Anzahl	Anteil (%)	Anzahl	Anteil (%)	Anzahl	Anteil (%)	Anzahl	Anteil (%)
Fichte	1434	61,7	1369	95,5	65	4,5	9	0,6	64	4,5	1	0,1
Tanne	31	1,3	30	96,8	1	3,2	1	3,2	1	3,2	0	0
Kiefer	0	0	0	0	0	0	0	0	0	0	0	0
Sonst. Nadelholz	7	0,3	7	100	0	0	0	0	0	0	0	0
<b>Nadelholz gesamt</b>	<b>1472</b>	<b>63,3</b>	<b>1406</b>	<b>95,5</b>	<b>66</b>	<b>4,5</b>	<b>10</b>	<b>0,7</b>	<b>65</b>	<b>4,4</b>	<b>1</b>	<b>0,1</b>
Buche	164	7,1	160	97,6	4	2,4	1	0,6	4	2,4	0	0
Eiche	83	3,6	74	89,2	9	10,8	3	3,6	9	10,8	0	0
Edellaubholz	433	18,6	420	97	13	3	13	3	13	3	0	0
Sonst. Laubholz	173	7,4	156	90,2	17	9,8	14	8,1	17	9,8	0	0
<b>Laubholz gesamt</b>	<b>853</b>	<b>36,7</b>	<b>810</b>	<b>95</b>	<b>43</b>	<b>5</b>	<b>31</b>	<b>3,6</b>	<b>43</b>	<b>5</b>	<b>0</b>	<b>0</b>
<b>Alle Baumarten</b>	<b>2325</b>	<b>100</b>	<b>2216</b>	<b>95,3</b>	<b>109</b>	<b>4,7</b>	<b>41</b>	<b>1,8</b>	<b>108</b>	<b>4,6</b>	<b>1</b>	<b>0</b>

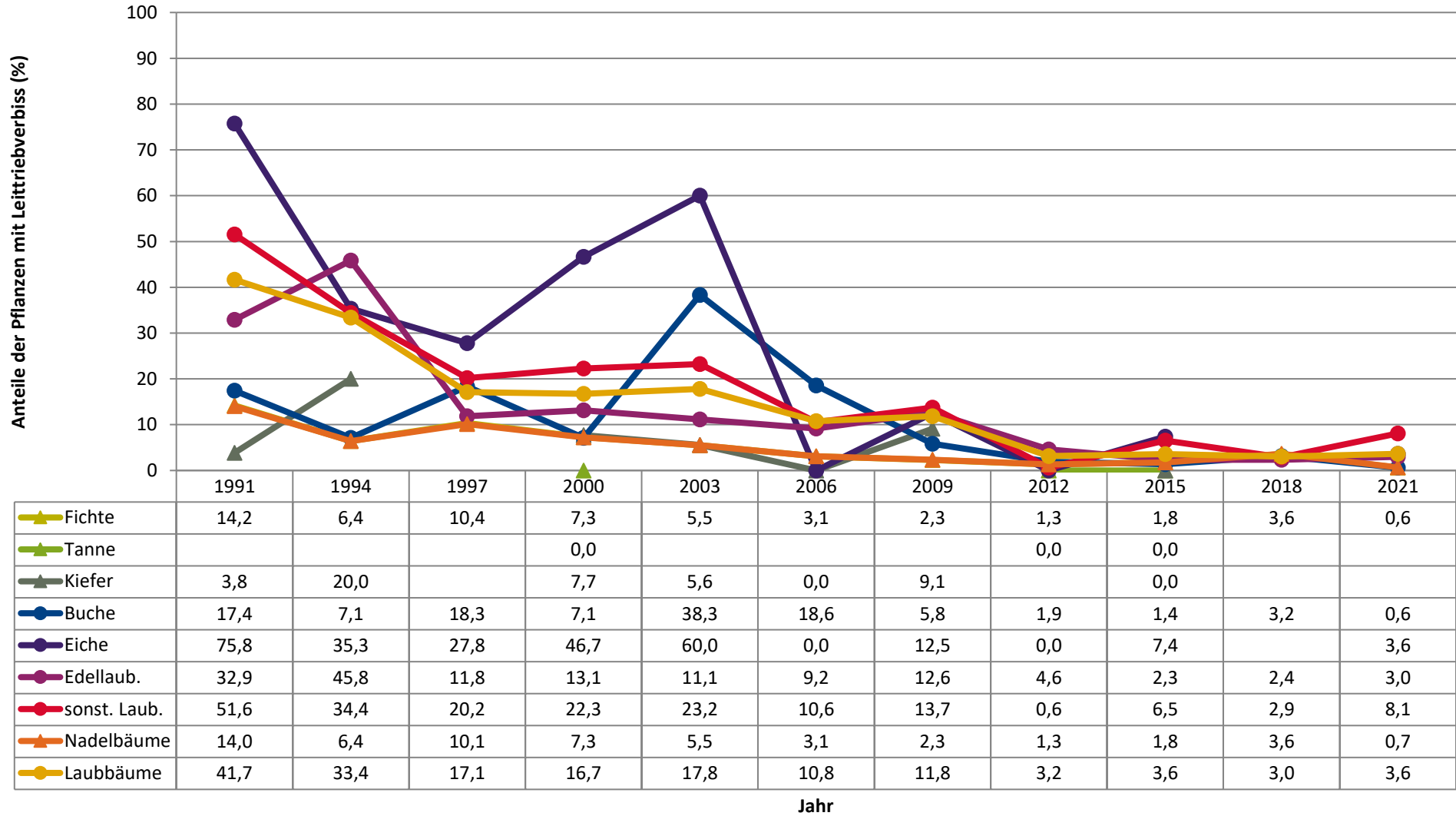
**Verjüngungspflanzen kleiner 20 Zentimeter Höhe**

Baumartengruppe	Aufgenommene Pflanzen insgesamt		Pflanzen ohne Verbiss im oberen Drittel		Pflanzen mit Verbiss im oberen Drittel	
	Anzahl	Anteil (%)	Anzahl	Anteil (%)	Anzahl	Anteil (%)
Fichte	146	34,5	146	100	0	0
Tanne	2	0,5	2	100	0	0
Kiefer	0	0	0	0	0	0
Sonst. Nadelholz	0	0	0	0	0	0
<b>Nadelholz gesamt</b>	<b>148</b>	<b>35</b>	<b>148</b>	<b>100</b>	<b>0</b>	<b>0</b>
Buche	31	7,3	31	100	0	0
Eiche	82	19,4	78	95,1	4	4,9
Edellaubholz	130	30,7	126	96,9	4	3,1
Sonst. Laubholz	32	7,6	32	100	0	0
<b>Laubholz gesamt</b>	<b>275</b>	<b>65</b>	<b>267</b>	<b>97,1</b>	<b>8</b>	<b>2,9</b>
<b>Alle Baumarten</b>	<b>423</b>	<b>100</b>	<b>415</b>	<b>98,1</b>	<b>8</b>	<b>1,9</b>

**Verjüngungspflanzen über Verbisshöhe (Erhebung von Fegeschäden)**

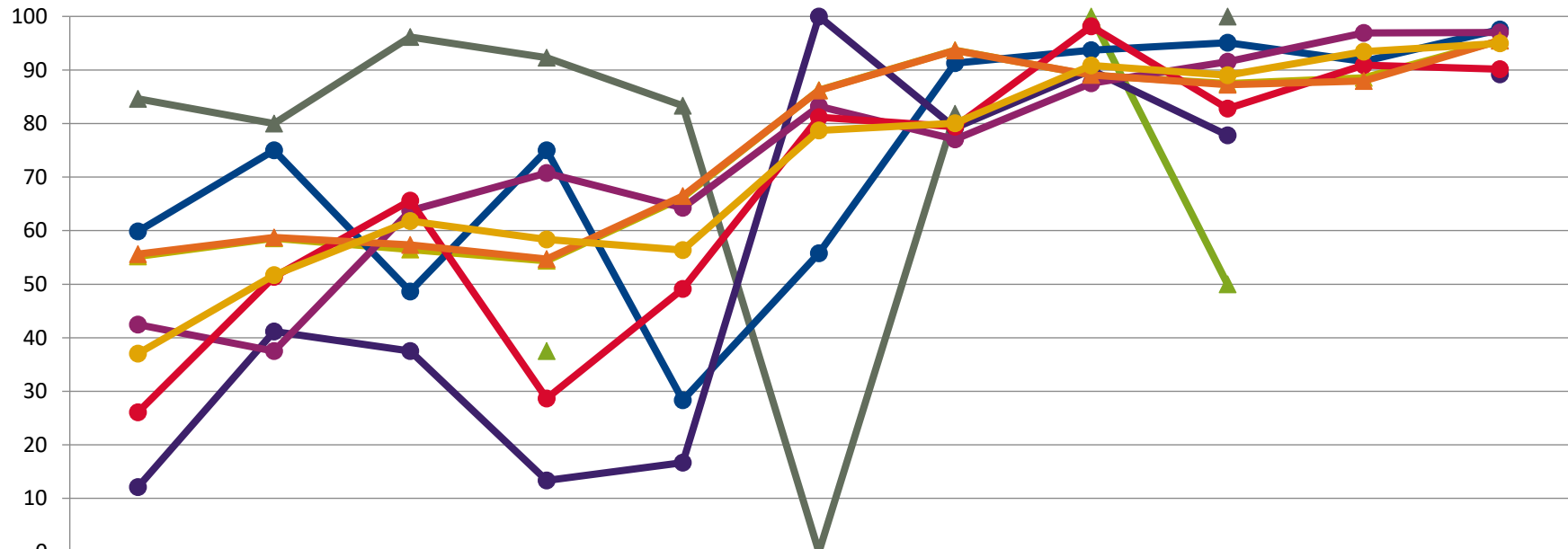
Baumartengruppe	Aufgenommene Pflanzen insgesamt		Pflanzen ohne Fegeschaden		Pflanzen mit Fegeschaden	
	Anzahl	Anteil (%)	Anzahl	Anteil (%)	Anzahl	Anteil (%)
Fichte	148	49,2	148	100	0	0
Tanne	0	0	0	0	0	0
Kiefer	0	0	0	0	0	0
Sonst. Nadelholz	2	0,7	2	100	0	0
<b>Nadelholz gesamt</b>	<b>150</b>	<b>49,8</b>	<b>150</b>	<b>100</b>	<b>0</b>	<b>0</b>
Buche	15	5	15	100	0	0
Eiche	2	0,7	2	100	0	0
Edellaubholz	88	29,2	88	100	0	0
Sonst. Laubholz	46	15,3	46	100	0	0
<b>Laubholz gesamt</b>	<b>151</b>	<b>50,2</b>	<b>151</b>	<b>100</b>	<b>0</b>	<b>0</b>
<b>Alle Baumarten</b>	<b>301</b>	<b>100</b>	<b>301</b>	<b>100</b>	<b>0</b>	<b>0</b>

**Zeitreihe der Anteile der Pflanzen mit Leittriebverbiss**  
**Höhenbereich: ab 20 Zentimeter bis zur maximalen Verbisshöhe**  
**Hegegemeinschaft 32 - Vorm Holz (Landkreis Ebersberg)**



**Zeitreihe der Anteile der Pflanzen ohne Verbiss und ohne Fegeschäden  
Höhenbereich: ab 20 Zentimeter bis zur maximalen Verbisshöhe  
Hegegemeinschaft 32 - Vorm Holz (Landkreis Ebersberg)**

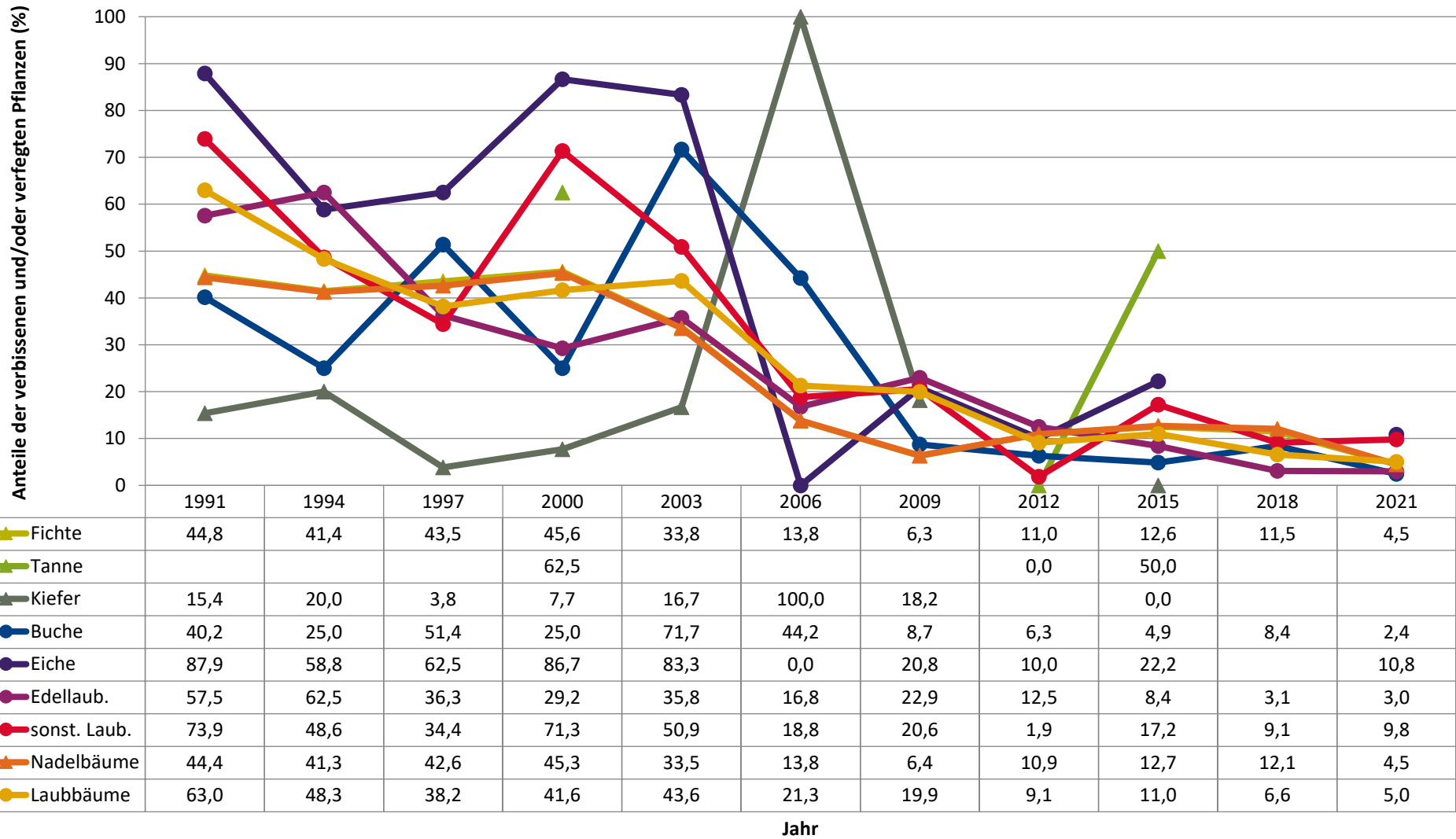
Anteile der unverbissenen und unverfegten Pflanzen (%)



	1991	1994	1997	2000	2003	2006	2009	2012	2015	2018	2021
▲ Fichte	55,2	58,6	56,5	54,4	66,2	86,2	93,7	89,0	87,4	88,5	95,5
▲ Tanne				37,5				100,0	50,0		
▲ Kiefer	84,6	80,0	96,2	92,3	83,3	0,0	81,8		100,0		
● Buche	59,8	75,0	48,6	75,0	28,3	55,8	91,3	93,7	95,1	91,6	97,6
● Eiche	12,1	41,2	37,5	13,3	16,7	100,0	79,2	90,0	77,8		89,2
● Edellaub.	42,5	37,5	63,7	70,8	64,2	83,2	77,1	87,5	91,6	96,9	97,0
● sonst. Laub.	26,1	51,4	65,6	28,7	49,1	81,2	79,4	98,1	82,8	90,9	90,2
▲ Nadelbäume	55,6	58,7	57,4	54,7	66,5	86,2	93,6	89,1	87,3	87,9	95,5
● Laubbäume	37,0	51,7	61,8	58,4	56,4	78,7	80,1	90,9	89,0	93,4	95,0

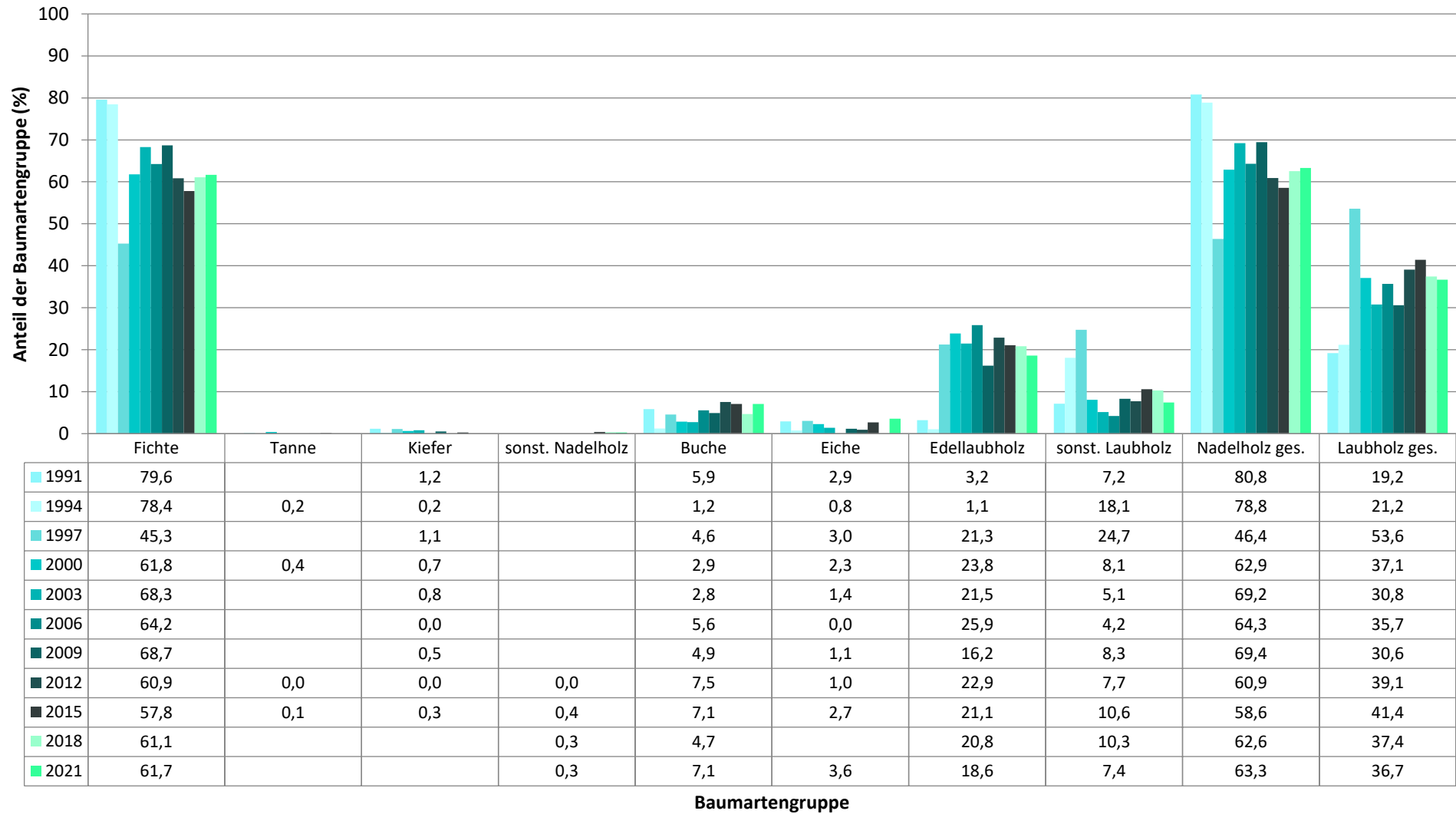
Jahr

**Zeitreihe der Anteile der Pflanzen mit Verbiss und/oder Fegeschäden**  
**Höhenbereich: ab 20 Zentimeter bis zur maximalen Verbisshöhe**  
**Hegegemeinschaft 32 - Vorm Holz (Landkreis Ebersberg)**



**Zeitreihe der Baumartenanteile der aufgenommenen Verjüngungspflanzen**  
**Höhenbereich: ab 20 Zentimeter Höhe bis zur maximalen Verbisshöhe**  
**Hegegemeinschaft 32 - Vorm Holz (Landkreis Ebersberg)**

2021

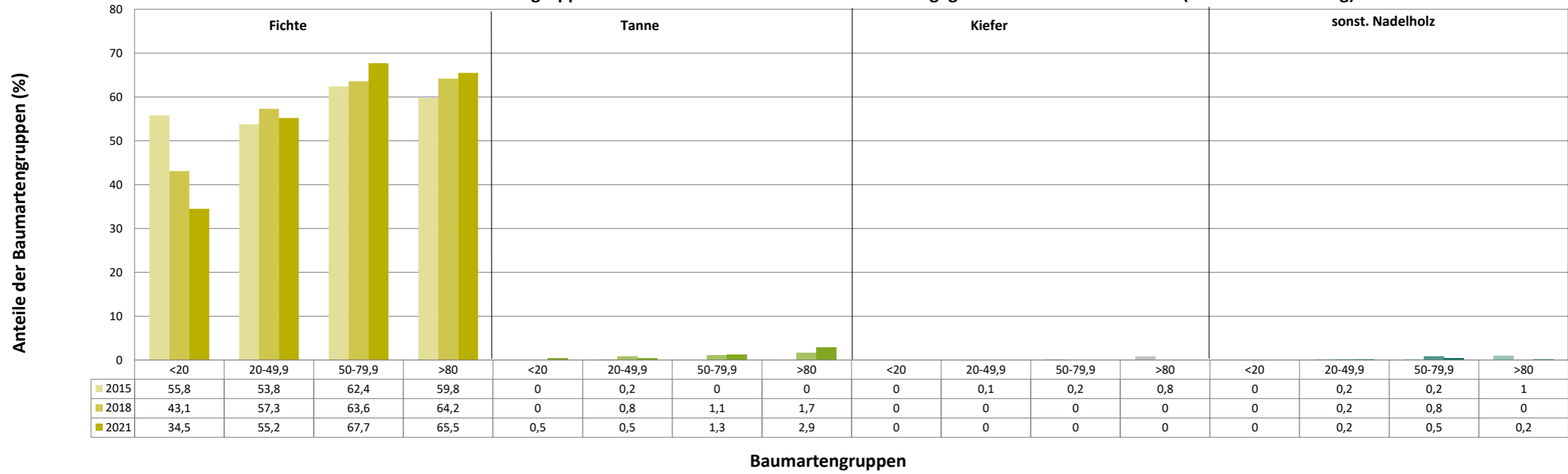


**Anteile der Baumartengruppen in den verschiedenen Höhenstufen**  
**Verteilung der Pflanzen ab 20 Zentimeter bis zur maximalen Verbisshöhe auf drei Höhenstufen**  
**Hegegemeinschaft 32 - Vorm Holz (Landkreis Ebersberg)**

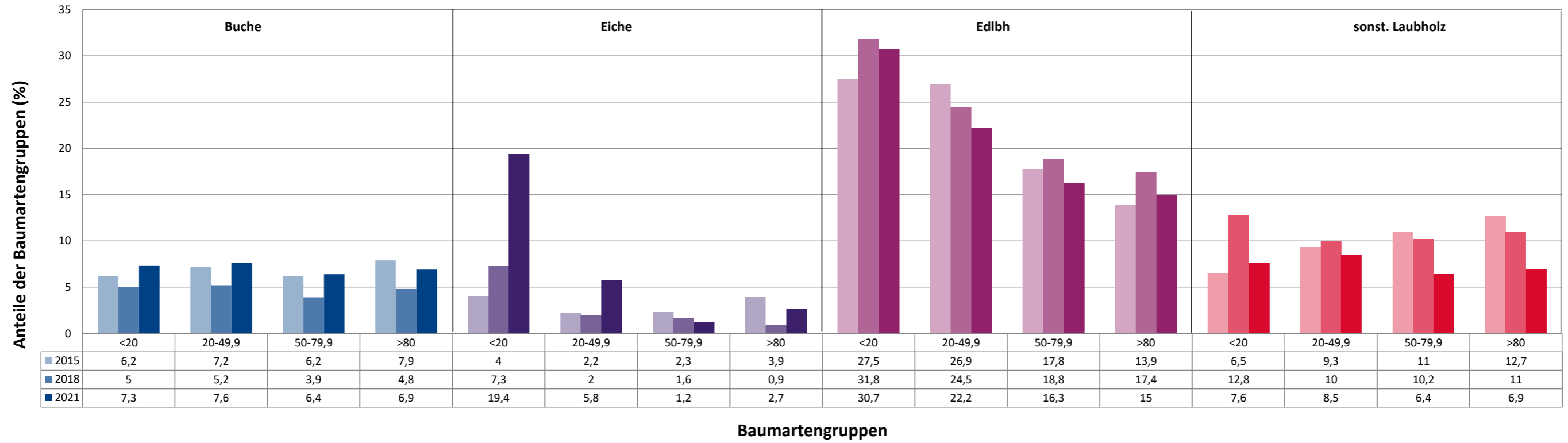
2021

Baumartengruppe	Aufgenommene Pflanzen insgesamt						Pflanzen ohne Verbiss und ohne Fegeschaden						Pflanzen mit Verbiss und/oder Fegeschaden					
	20 - 49,9 cm		50 - 79,9 cm		80 cm - max. Verbisshöhe		20 - 49,9 cm		50 - 79,9 cm		80 cm - max. Verbisshöhe		20 - 49,9 cm		50 - 79,9 cm		80 cm - max. Verbisshöhe	
	Anzahl	Anteil (%)	Anzahl	Anteil (%)	Anzahl	Anteil (%)	Anzahl	Anteil (%)	Anzahl	Anteil (%)	Anzahl	Anteil (%)	Anzahl	Anteil (%)	Anzahl	Anteil (%)	Anzahl	Anteil (%)
Fichte	566	55,2	506	67,7	362	65,5	556	98,2	465	91,9	348	96,1	10	1,8	41	8,1	14	3,9
Tanne	5	0,5	10	1,3	16	2,9	5	100	9	90	16	100	0	0	1	10	0	0
Kiefer	0	0	0	0	0	0	0	0	0	0	0	0	0	0	0	0	0	0
Sonstiges Nadelholz	2	0,2	4	0,5	1	0,2	2	100	4	100	1	100	0	0	0	0	0	0
<b>Nadelholz gesamt</b>	<b>573</b>	<b>55,9</b>	<b>520</b>	<b>69,6</b>	<b>379</b>	<b>68,5</b>	<b>563</b>	<b>98,3</b>	<b>478</b>	<b>91,9</b>	<b>365</b>	<b>96,3</b>	<b>10</b>	<b>1,7</b>	<b>42</b>	<b>8,1</b>	<b>14</b>	<b>3,7</b>
Buche	78	7,6	48	6,4	38	6,9	77	98,7	45	93,8	38	100	1	1,3	3	6,2	0	0
Eiche	59	5,8	9	1,2	15	2,7	53	89,8	8	88,9	13	86,7	6	10,2	1	11,1	2	13,3
Edellaubholz	228	22,2	122	16,3	83	15	223	97,8	115	94,3	82	98,8	5	2,2	7	5,7	1	1,2
Sonstiges Laubholz	87	8,5	48	6,4	38	6,9	79	90,8	40	83,3	37	97,4	8	9,2	8	16,7	1	2,6
<b>Laubholz gesamt</b>	<b>452</b>	<b>44,1</b>	<b>227</b>	<b>30,4</b>	<b>174</b>	<b>31,5</b>	<b>432</b>	<b>95,6</b>	<b>208</b>	<b>91,6</b>	<b>170</b>	<b>97,7</b>	<b>20</b>	<b>4,4</b>	<b>19</b>	<b>8,4</b>	<b>4</b>	<b>2,3</b>
<b>Alle Baumarten</b>	<b>1025</b>	<b>100</b>	<b>747</b>	<b>100</b>	<b>553</b>	<b>100</b>	<b>995</b>	<b>97,1</b>	<b>686</b>	<b>91,8</b>	<b>535</b>	<b>96,7</b>	<b>30</b>	<b>2,9</b>	<b>61</b>	<b>8,2</b>	<b>18</b>	<b>3,3</b>

Anteile der Baumartengruppen in verschiedenen Höhenstufen für die Hegegemeinschaft 32 - Vorm Holz (Landkreis Ebersberg)



Anteile der Baumartengruppen in verschiedenen Höhenstufen für die Hegegemeinschaft 32 - Vorm Holz (Landkreis Ebersberg)





Anteile der Baumartengruppen in verschiedenen Höhenstufen für die Hegegemeinschaft 32 - Vorm Holz (Landkreis Ebersberg)

